

FABER



EOS ISOLA

SKOLEKS


MK

Скопије: 02/ 322 75 80, ул. Народен Фронт Б-2, Кавадарци: 043/ 412 551, ул. Шишка Б.Б,
Битола: 047/ 242 885, ул. Прилепска 56, Тетово: 044/ 337 919, ул. Илинденска Б.Б

MK УПАТСТВО ЗА УПОТРЕБА

ПОЧИТУВАНИ КОРИСНИЦИ

Ви благодариме што имавте доверба во нас и го избравте нашиот производ, синоним на квалитет и сигурност. Се надеваме дека тој ќе одговара на вашите потреби и барања. Секогашкога имате потреба од нас, не двоумите се, побарајте не. Ние секогаш ќе бидеме до Вас кога за тоа има потреба за соработка и за понуда на секаков вид на корисни информации од производи на **FABER**.

Симболот  обележан на уредот, или обележан на неговата документација, покажува дека тој уред не смее да се третира како домашен отпад. Наместо тоа тој уред треба да се предаде во најблискиот пункт за рециклирање на електрички и електронски уреди. Уништувањето треба да се изврши во согласност со локалните закони и во согласност со стандардите за животната средина.

Осветлување

ЗАМЕНУВАЊЕ НА СВЕТЛОТО 20 W халогенско светло.

- Извадете го капачето на сијалицата со извлекување на металниот прстен, придржувајќи со едната рака.
- Извадете го халогенското светло од држачот на сијалицата со нежно извлекување.
- Заменете ја сијалицата со иста таква и проверете дали двете игли се правилно наместени во нивните лежишта во држачот на сијалицата.
- Вратете го назад капакот на сијалицата



Светло

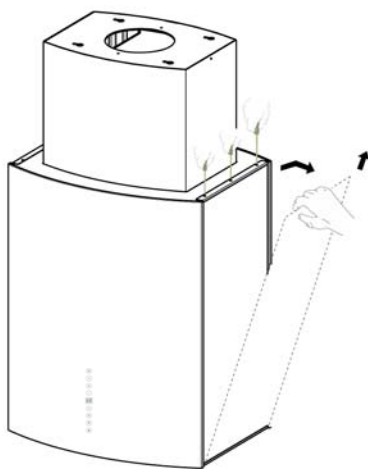
ЗАМЕНУВАЊЕ НА СИЈАЛИЧКИТЕ

16 W неонско светло

- Одвртете ја навртката која ја фиксира главата на вертикалното стакло кое го штити неонското светло што треба да се замени.
- Лизгајте го стаклото се додека не се ослободи крајот.
- Извадете ја сијалицата и заменете ја со нова со истите карактеристики.
- Скопете повторно со истите постапки во обратен редослед.

ВАЖНО:

Ако е потребно да се промени starterот, следете ги истите постапки кои се дадени за промена на сијаличката, и потоа заменете ја компонентата во горниот дел на расипаното неонско светло.

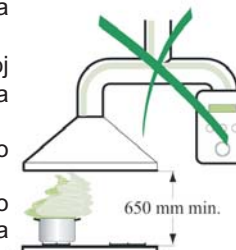


ПРЕПОРАКИ И ПРЕДЛОЗИ

! Упатствата за употреба се однесуваат на неколку верзии на овој апарат. Сепак може да најдете описи на посебни карактеристики кои не се однесуваат на овој апарат.

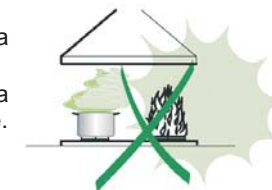
МОНТИРАЊЕ

- Произведувачот не носи одговорност за штета направена од неправилно и несоодветно монтирање.
- Минималното безбедно растојание меѓу горната површина на шпоретот и аспираторот е 650 мм
- Проверете дали напонот на струјата одговара на оној кој е назначен на плочата која е фиксирана на внатрешната страна на аспираторот.
- За уредите од Класа I, проверете дали електричното снабдување гарантира соодветно заземјување
- Поврзете го аспираторот со одводот преку цевка со минимум дијаметар од 120 мм. Патот на одводот мора да биде најкраток колку што е можно
- Не поврзувајте го аспираторот со одводни делови (цевки) кои носат гасови на согорување (бојлери, камини итн.)
- Ако аспираторот се користи со не-електрични апарати (пр. Апарати на гас), мора да се обезбеди доволно проветрување во просторијата за да се спречи враќање на издувниот гас. Во кујната мора да има прозорец преку кој постојано ќе се врши проветрување.



УПОТРЕБА

- Аспираторот е дизајниран исклучиво за домашна употреба за да се отстранат кујнските мириси.
- Никогаш не употребувајте го за други цели освен за оние за кои е назначен.
- Никогаш не оставајте голем отворен пламен кога аспираторот работи.
- Подесете го интензитетот на пламенот да биде само на дното на тавата и внимавајте да не се движи по страните.



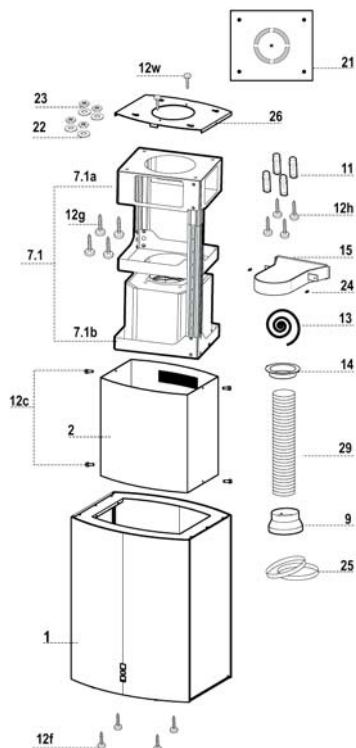
- Длабоките тави со масло мора постојано да ги набљудувате додека ги користите: загреаното масло може лесно да избувне во пламен.
- Не фламбирајте под аспираторот; опасност од пожар.
- Овој уред не е наменет да го употребуваат лица (вклучувајќи ги и децата) со намалени физички, сетилни и ментални способности, или лица кои немаат познавање, освен ако не набљудувани и упатувани како да го употребуваат апаратот од страна на личност која е одговорна за нивната безбедност.
- Децата не смеат да си играат со апаратот.

ОДРЖУВАЊЕ

- Исклучете го апаратот од струја кога ќе вршите било какво одржување.
- Исчистете и/или заменете ги Филтерите по некој одреден период.
- Исчистете го аспираторот со влажна крпа и неутрален течен детергент.

Компоненти

№	Кв-т	Компоненти на производот
1	1	Тело на аспираторот, комплетно со: Контролни копчиња, Светло, Пумпа, Филтри,
2	1	Горен ојак
7.1	1	Телескопска рамка целосна со аспиратор кој се состои од:
7.1a	1	Горна рамка
7.1b	1	Долна рамка
9	1	Редукциона фланша $\varnothing 150-120\text{mm}$
13	1	Дихтунг
14	1	Додатен елемент на одводот за воздух на телот
15	1	Конектор за одводот на воздух
25	2	Спојки за цевки
26	1	фиксирачки дел на горниот ојак
29	1	Конектор за одводот на воздух
№	Кв-т	Компоненти на инсталацијата
11	4	4 сидни приклучоци $\varnothing 10$
12c	4	Навртки 2,9 x 9,5
12f	4	Навртки M6 x 15
12g	4	Навртки M6 x 80
12h	4	Навртки 5,2 x 70
12w	2	Навртки M3 x 8
21	1	Шема на дупчење
22	4	Шајбни $\varnothing 6,4\text{ mm}$.
23	4	Штрафови M6
24	2	Копчиња за фиксирање на делот за поврзување на одводот



Филтер со активен јаглен (верзија со рецикулација)

Филтерот не се мие и не може да се обнови. Мора да се замени кога EF светлото трепка или на секои 4 месеци работење.

Активирање на сигналот за аларм

- Во верзијата со рециркулирање Аспиратори, алармот за заситување на Филтерот може да се оспособи при монтирањето или подоцна.
- Исклучете го светлото и моторот за аспирација.
- Исклучете го аспираторот од електричното напојување
- Кога повторно ќе воспоставите поврзување притиснете и држете го копчето **В**
- Кога ќе се ослободи копчето на дисплејот се појавуваат два правоаголници кои ротираат.
- **Околу 3 секунди** притиснете го копчето **В** да го активирате/деактивирате алармот за филтерот за заситување.
 - 2 трепкања со **EF** - АКТИВИРАН алармот за заситен филтер со јаглен
 - 1 трепкање со **EF**- ДЕАКТИВИРАН алармот за заситен филтер со јаглен

ЗАМЕНУВАЊЕ НА ЈАГЛЕНИОТ ФИЛТЕР

Ресетирање на алармот

- Исклучете го аспираторот и светлата. Ако е активирана 24-часовната функција, треба да ја деактивирате.
- Притиснете го Е копчето се додека не се исклучи дисплејот



Замена на филтерот

- Отворете ја комфор плочата со извлекување надолу.
- Извадете ги металните филтри за маснотии.
- Извадете го јаглениот филтер со ослободување на кукиите за фиксирање
- Наместете го новиот филтер и прицврстете го во положбата
- Вратете ги назад металните филтри за маснотии.
- Затворете го комфор плочите

Метални филтри за маснотии

Металните филтри може да се мијат во машина за садови. Треба да се мијат секогаш кога **FF** симболот ќе се појави на дисплејот или на секои два месеца. Во случај на честа употреба ќе треба да ги миете почесто.

Ресетирање на алармот

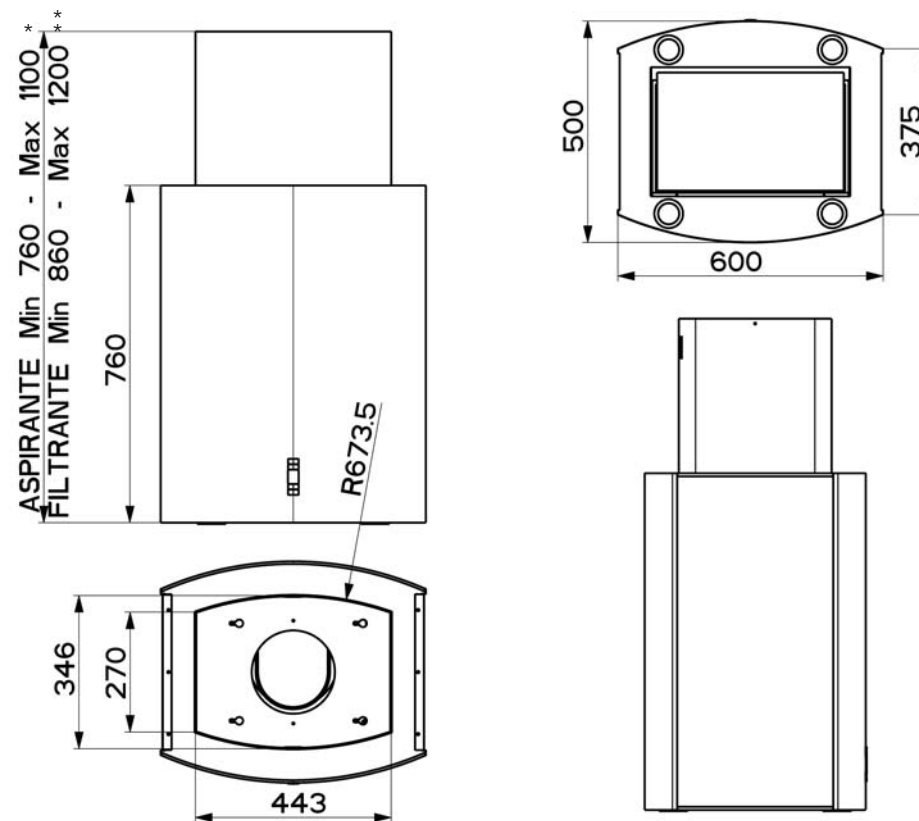
- Исклучете го аспираторот и светлата. Ако е активирана 24-часовната функција, треба да ја деактивирате.
- Притиснете го **Е** копчето се додека не се исклучи дисплејот.

Чистење на филтрите

- Извлечете ја комфор плочата да ја отворите.
- Отстранете ги филтрите еден по еден со туркање кон задната страна на аспираторот и повлекување во исто време надолу.
- Внимавајте да не се искриват кога ги миете. Сосема нека се исушат пред да ги ставите повторно. (бојата на површината на филтерот може да се промени во текот на времето но тоа не влијае на ефикасноста на филтерот).
- Кога ќе ги поставувате филтрите внимавајте тие да бидат во точна позиција со рачката да е видлива од надвор.
- Затворете ја комфор плочата.



Димензии

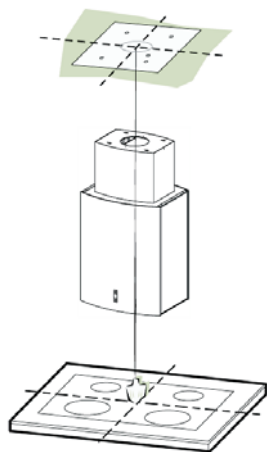


* димензии на аспираторот во верзија со цевки

** димензии на аспираторот во верзија со рециклирање

МОНТИРАЊЕ

Дупчење во сидот и фиксирање на држачите



ДУПЧЕЊЕ ВО ТАВАНОТ/ПОЛИЦАТА

- Користете висок да го обележите центарот од плочата на шпоретот на таванот/потпорната полица.
- Поставете ја шемата на дупчење **21** на таванот/потпорната полица, и внимавајте шемата да ја поставите во точна позиција со израмнување на оските на шемата со оние на плочата на шпоретот.
- Обележете ги центрите на дупките на шемата.
- Издупчете ги дупките во обележаните точки:
 - За бетонски тавани, направете дупки соодветни за големината на навртката.
 - За таван со шупливи тули со дебелина на сидот од 20 mm: издупчете \varnothing 10 mm (веднаш внесете клинови за дрво **11** кои се дадени).
 - За таван со дрвени греди, издупчете според дрвените навртки кои се употребени.
 - За дрвени полици, издупчете \varnothing 7 mm.
 - За кабелот за напојување на струја, издупчете \varnothing 10 mm.
 - За воздушниот излез (верзија со цевки), издупчете според дијаметарот на надворешното поврзување на цевката за издувување на воздухот.
 - Внесете ги двете навртки од следниот вид, вкрстете ги и оставете 4-5 mm од таванот:
 - За бетонски тавани, користете соодветни отвори за големината на навртката (не се дадени).
 - За шупливи тавани со внатрешен простор, со дебелина на сидот од околу 20 mm, Навртки **12h**, дадени.
 - За тавани со дрвени греди, користете **4** навртки за дрво(не се дадени).
 - За дрвени полици, користете **4** навртки **12g** со шајбни **22** и шрафови **23**, дадени.

ОДРЖУВАЊЕ

ДАЛЕЧИСКИ УПРАВУВАЧ (ИЗБОРЕН)

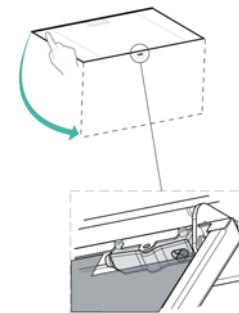
Уредот може да се контролира со помош на далечински управувач кој работи на 1.5 V јаглерод-цинкови алкални батерии од стандарден тип LR03-AAA.

- Не ставајте го далечинскиот управувач близу до топлотни извори.
- Искористените батерии мора соодветно да се фрлат.



Чистење на комфорт плочите

- Извлечете ја комфорт плочата да ја отворите.
- Извадете ја плочата од сферичниот дел на аспираторот со лизгање на фиксирачката рачка.
- Комфорт плочата никогаш не смее да се мие во машина за садови.
- Надворешниот дел исчистете го со влажна крпа и неутрален течен детергент.
- Внатрешноста исто така исчистете ја со влажна крпа и неутрален течен детергент; никогаш не употребувајте воденеста крпа или сунѓери, или млаз вода, и не користете абразивни средства.
- Откако ќе ја завршите горе спомената операција, закачете ја плочата назад на сферичниот дел на аспираторот и затворете со туркање на копчето во спротивна насока



УПОТРЕБА Контролна табла

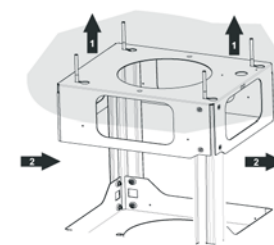
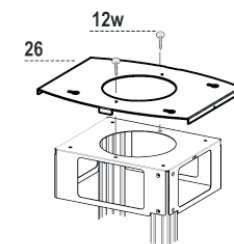
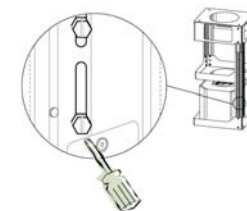
Корче	Функција	Дисплеј
A	Вклучување и исклучување на моторот на аспираторот на последната одбрана брзина	Ја покажува одбраната брзина.
B	Ја намалува брзината на работа	
C	Ја намалува брзината на работа	
D	Ја активира интензивната од било која друга брзина, и од исклучен мотор. Оваа брзина е подесена да работи 10 минути, а потоа системот се враќа на брзината на која бил подесен претходно. Соодветна за готвење со голема миризба.	На дисплејот се покажува H и светлото на долниот десен агол трепка еднаш во секунда.
E	Стартува моторот на брзина која овозможува аспирирање од 100м ³ /х за 10 минути од час, потоа моторот се исклучува. Кога алармот на филтерот е активиран, алармот може да се ресетира со притискање и држење на ова копче околу 3 секунди. Ова покажување е видно само ако моторот е исклучен.	Покажува 24 и трепка светлото на долниот десен агол додека моторот работи. Кога е завршена постапката, дисплејот кој претходно се покажал ќе се исклучи; FF покажува дека треба да се измијат металните филтри за маснотии. Алармот се активира на секои 100 часа работа. EE покажува дека треба да се променат филтрите со активен јаглен. Алармот се активира на секои 200 часа работа.
F	Активира автоматско исклучување со 30 мин исклучување. Соодветно за комплетно елиминирање на преостанатата миризба. Може да се активира од било која позиција и се исклучува со притискање на копче или со исклучување на моторот.	Последователно покажува избраната скорост и времето, коешто остава до исклучувањето на аспираторот. Точката в долната дясна страна мига.
G	го вклучува и исклучува светлото (горното светло). Ако се притисне и држи 2 секунди се вклучуваат и исклучуваат страничните светла (неонските)	
H	Се вклучува и исклучува системот за интензитет на светлината (горните светла)	



ФИКСИРАЊЕ НА РАМКАТА

Ако е потребно да ја подесите висината на рамката, постапете на следниот начин

- Одвртете ги метричките навртки кои ги спојуваат двата столба на страната на рамката.
- Подесете ја рамката до потребната висина, а потоа вратете ги сите навртки кои беа отстранети.
- Наместете го Делот за Фиксирање на Горниот Оџак 26 на приборот што виси со помош на 2 навртки 12 w (M3x8)
- Подигнете ја рамката, и наместете ги отворите на навртките и лизгајте се додека не се заклучат.
- Прицврстете ги двете навртки и ставете ги двете други навртки кои се дадени
- пред дефинитивно да ги навртите навртките, може ќе треба да ја подесите позицијата на рамката на оџакот со ротирање на структурата на оџакот, и притоа внимавајте навртките да не излезат од нивните лежишта во отворите.
- Сега наместете и прицврстете ги 4 безбедносни навртки. Постапете на следниот начин:
- Издупчете го таванот со 10мм Ш бургија а како референца земете ги дупките на страничните делови на фиксирачкиот дел на горниот оџак.
- Ставете ги 4 клинови (кои се дадени)
- Ставете ги шајбните (кои се дадени) на навртките и прицврстете ги навртките.
Рамката мора да биде сигурна за да ја издржи тежината на аспираторот и потреси предизвикани од повремениот аксијален притисок наспроти прицврстениот апарат. Откако ќе завршите, проверете дали основата е стабилна, дури и ако рамката е подложна на страничен оптоварување.



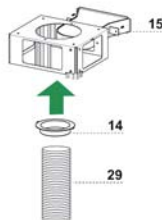
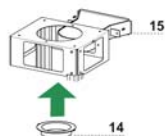
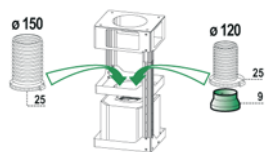
Во случаи кога таванот не е доволно силен во точката на амортизирање, инсталатерот мора да направи зацврстување со соодветни плочи и држачи фиксирани на структурно цврстите делови.

Поврзување

СИСТЕМ ЗА ОДВОД НА ВОЗДУХОТ, ВЕРЗИЈА СО ЦЕВКИ

Кога ќе ја монтирате верзијата со цевки, поврзете го аспираторот со оџакот или со помош на флексибилна или цврста цевка \varnothing 150 или 120 мм, избор кој се остава на инсталатерот.

- Да инсталирате \varnothing 120 мм поврзување на одводот за воздух, ставете ја редукционата фланша 9 на одводот на телото на аспираторот.
- Фиксирајте ја цевката во позиција со помош на спојките на цевките 25.
- Отстранете ги филтрите со активирајан јаглен



ВЕРЗИЈА НА ИЗЛЕЗ НА ВОЗДУХОТ СО РЕЦИРКУЛАЦИЈА

- Фиксирајте го поврзувањето 15 на рамката со помош на 2 дадени навртки 24
- Фиксирајте ја фланшата за поврзување на одводот 14 на долниот отвор на поврзувањето 15.
- Поврзете ги двата отвори со цевката за поврзување на одводот 29.

Склопување на оџакот – Монтирање на телото на аспираторот

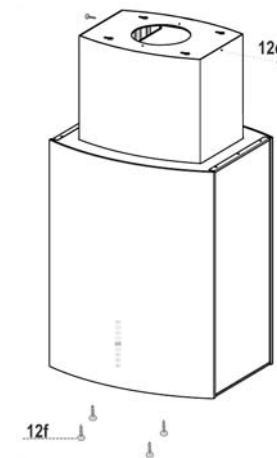
- Позиционирајте го делот на горниот оџак со отворите свртени нагоре ако аспираторот се инсталира во верзија со кружење или обратно со отворите надолу ако се инсталира во верзија со цевки и фиксирајте го горниот дел со 2 навртки 12c (2,9 x 9,5) кои се дадени.

Верзија со рециркулација

- Проверете дали позицијата на конекторот на одводот за воздух 15 одговара на решетката на оџакот.
- Ако не е така, отстранете го оџакот и подесете ја позицијата на конекторот 15; вратете ги елементите како што е опишано погоре.

Пред да го фиксирате аспираторот на рамката:

- Отворете ја плочата за аспирирање со извлекување
- Одвртете ја плочата од аспираторот со лизгање на дадениот пин лост.
- Отстранете ги филтрите со активен јаглен..
- Од подолу, искористете ги 4 навртки 12f кои се дадени да го фиксирате телото од аспираторот на рамката



ЕЛЕКТРИЧНО ПОВРЗУВАЊЕ

- Поврзете го аспираторот со струја преку приклучок со два пола и да има контактен простор од 3 mm.
- Отворете ја плочата за аспирирање и подмачканите филтри и проверете дали напојниот кабел е правилно поставен во приклучокот на страната на вентилаторот.
- Закачете ги конекторите.
- Отворете ја кутијата за поврзување 24
- Поврзете ги конекторите за неонското светло 24 и ставете ги во разводната кутија 24 повторно.
- извадете ја заштитната лента од селотејпот на разводната кутија.
- За верзија на рециркулација, наместете ги филтрите со активен јаглен за мирис.
- Вратете ги назад филтрите за маснотии и плочата за аспирирање.

