

 **FABER**



**MIRROR**



**SKOLEKS**

**MK**

Скопије: 02/ 322 75 80, ул. Народен Фронт Б-2, Кавадарци: 043/ 412 551, ул. Шишка Б.Б,  
Битола: 047/ 242 885, ул. Прилепска 56, Тетово: 044/ 337 919, ул. Илинденска Б.Б  
Струмица : 034 / 320 551, ул. Гоце Делчев бр.65

**MK** ИНСТРУКЦИЈА ЗА МОНТАЖА

## ПОЧИТУВАНИ КОРИСНИЦИ

Ви благодариме што имавте доверба во нас и го избравте нашиот производ, синоним на квалитет и сигурност. Се надеваме дека тој ќе одговара на вашите потреби и барања. Секогашкога имате потреба од нас, не двоумите се, побарајте не. Ние секогаш ќе бидеме до Вас кога за тоа има потреба за соработка и за понуда на секаков вид на корисни информации од производи на FABER.

## ЗАМЕНА НА ФИЛТЕРОТ СО АКТИВИРАН ЈАГЛЕН

Ресетирајте го алармот

- Притиснете го копчето G- најмалку за време од 2 секунди.

Замена на филтерот

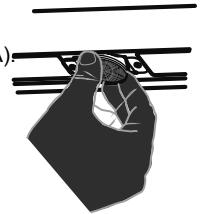
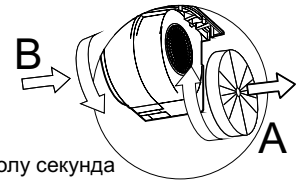
- Отворете ја горната панел плоча со притискање на копчето A- за околу секунда (погледнете го делот УПОТРЕБА).

- Отстранете ги металните филтри.

- Отстранете го заситениот филтер од дрвениот агол како што е предочено (A).

- Поставете нови филтри како што е предочено (B).

- Поставете метални филтри за мрсноти и во нивните седишта.



## СВЕТЛО ЗА ОСВЕТЛУВАЊЕ ЗАМЕНА

20 W халогена сијаличка.

- Извадете го капачето од ламбата што се вади со поместување под металниот прстен, придржувајќи со едната рака.

- Заменете ја со ламба од ист вид, и не заборавајте да проверите дали двете игли се правилно поставени во лежиштето на држачот на лампата.

- Ставете го капачето на лампата.

## Заменување на осигурувачот

Механизмот за отворање и затворање на плочата на аспираторот се контролира со starter кој се активира со осигурувач. Овој осигурувач работи само на starterот. Ако осигурувачот се оштети, кога плочата се затвора потребно е рачно да ја отворите плочата. Во тој случај постапете на следниот начин:

Извадете го капачето поставено на левата страна.

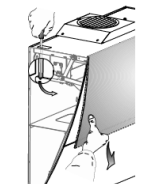
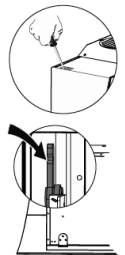
Притиснете ја рачката со шрафцигер колку што е потребно за да можете рачно да ја отворите плочата.


Откако сте ја отвориле целосно плочата извадете ги металните подмчкани филтри како што се наведува во упатството.

Осигурувачот е сместен на десната страна. Свртете го држачот на осигурувачот како што е покажано. Заменете го осигурувачот со ист таков.

Ставете го држачот на осигурувачот и подмчканите филтри на свое место. Проверете дали аспираторот работи правилно. Ако сепак плочата не работи, консултирајте овластен техничар.

Ако осигурувачот се оштети додека е плочата отворена, потребно е едноставно да се отстранат подмчканите филтри и заменете го осигурувачот.



Симболот  обележан на уредот, или обележан на неговата документација, покажува дека тој уред не смее да се третира како домашен отпад. Наместо тоа тој уред треба да се предаде во најблискиот пункт за рециклирање на електрички и електронски уреди. Уништувањето треба да се изврши во согласност со локалните закони и во согласност со стандардите за животната средина.

## ОДРЖУВАЊЕ ЧИСТЕЊЕ НА МЕТАЛНИТЕ САМО-НОСЕЧКИ ПОДМАЧКАНИ ФИЛТЕРИ

Филтерите мора да се чистат после секои 2 месеци работење или почесто ако повеќе се користат и можат да се мијат во машина за садови.

Ресетирање на алармот

- Притиснете го копчето G-и задржете го најмалку 2 секунди.

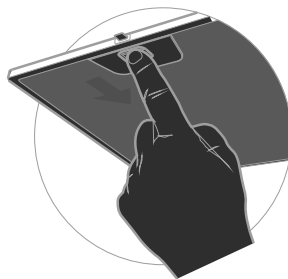
Чистење на филтерот

- Отворете го горната панел плоча со притискање на копчето A-држејќи го 1 секунда (погледнете го делот УПОТРЕБА).

- Отстранете ги филтерите еден по еден со притискање кон задниот дел и повлекување во исто време.

- Треба да се избегнува какво и да е виткање на филтрите кога се перат. Пред повторно да ги поставите проверете дали се потполно суви (бојата на површината на филтрите може да се промени со тек на време меѓутоа тоа нема никакво влијание на ефикасноста на филтерот).

- Кога го поставувате филтерот во аспираторот обратете внимание тој да биде поставен во правилна положба со рачките свртени према надвор.



Филтер со активиран јаглен (верзија со рецикулација)

Овој филтер не може да биде испран или обновен. Мора да биде заменет кога ќе се појави C на дисплејот или најмалку еднаш на секој четри месеци. Алармот кој сигнализира дека филтерот е заситен треба да сигнализира прет тоа.

Активирање на алармниот сигнал

- Во аспираторот рециклирачката верзија на алармот за заситеност на филтерот мора да биде активиран за време на инсталирањето или покасно.

- Исклучете го аспиратороти светлото.

- Притиснете и држете го копчето E- околу пет секунди додека двата сегменти на светлечките диоди на моторот светат на дисплејот.

- Со отпуштање на копчето E- иконата за час почнува да светка..

- Држете го копчето D- 3 секунди за да се активира/ деактивира алармот за заситеност на филтерот со дрвен јаглен.

- C - симболот свети алармот за заситеност на филтерот со дрвен јаглен . АКТИВИРАН.

- C - симболот не свети - алармот за заситеност на филтерот со дрвен јаглен . ДЕАКТИВИРАН.

## ПРЕПОРАКИ И ПРЕДЛОЗИ ИНСТАЛАЦИЈА

- Производителот не сноси никаква одговорност за било каква штета настаната како резултат на неправилно или непрописно инсталирање.

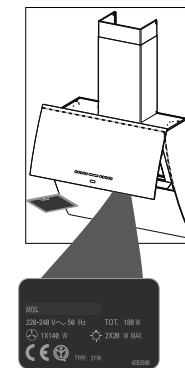
- Проверете ја волтажата на струја во вашиот дом, дали одговара на волтажата што е наведена на идентификационата плочка на производот која е фиксирана на внатрешната страна на аспираторот.

- За кујнските апарати од I Класа, проверете дали домашното напојувањето гарантира адекватно вземјување.

- Поврзете го вентилаторот со испустната цевка со помош на цевка со минимален дијаметар од 120 мм. Патеката на оцакот мора да биде што е можно пократка.

- Не поврзувајте го аспираторот со одводниот дел (цевка) кои носат гасови на согорување (бојлери, камини итн.)

- Ако аспираторот се користи заедно со кујнски уреди кои не користат електрична енергија (на пр. Кујнски уреди кои согоруваат гас), мора да се обезбеди доволен степен на вентилација во просторијата за да се спречи повторно враќање на одводните гасови. Кујната мора да има отвор кој директно комуницира со свеж воздух со цел да овозможува влегување на чист воздух.



## УПОТРЕБА

- Аспираторот е дизајниран исклучиво за домашна употреба за да се отстранат кујнските мириси.

- Никогаш не употребувајте го за други цели освен за оние за кои е назначен.

- Никогаш не оставајте голем отворен пламен кога аспираторот работи.

- Подесете го интензитетот на пламенот да биде само на дното на тавата и внимавајте да не се движи по страните.

- Длабоките тави со масло мора постојано да ги набљудувате додека ги користите: загреаното масло може лесно да избувне во пламен.

- Не фламбирајте под аспираторот; опасност од пожар.

- Аспираторот не треба да го користат деца или луѓе кои не знаат правилно да го користат.



## ОДРЖУВАЊЕ

- Исклучете го аспираторот и потоа извлечете го утикачот на аспираторот од главното напојување пред да извршите било каква поправка.

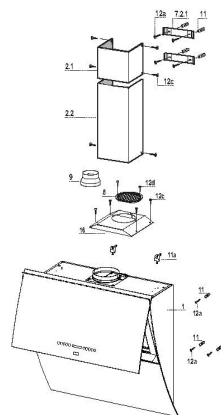
- Исчистете го или заменете го филтерот после одредено време.

- Исчистете го аспираторот со влажна крпа и неутрален течен детергент.

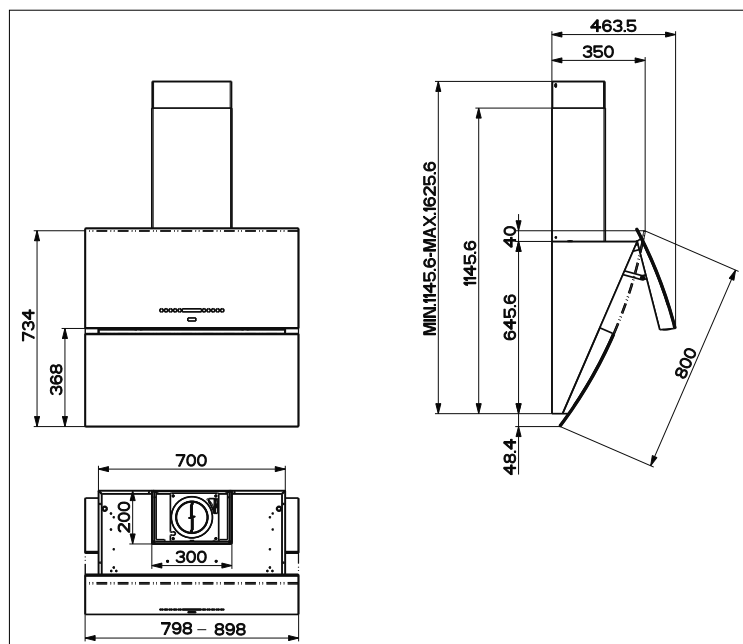
## КОМПОНЕНТИ

### Составни делови

Ref.	Број	Компоненти на производот
1	1	Аспиратор за готвење со контролна единица, светло, дел за издувување, филтри
2.1	1	Горен дел
2.2	1	Долен дел
8	1	Решетка за излез на воздухот
9	1	Фланша за редуцирање Ø150-120
16	1	Поклопец за верзијата рециклирање
Ref.	Број	Компоненти на инсталацијата
72.1	2	Фиксни прегради за горниот оцак
11	7	Приклучоци
11a	2	Приклучоци SB 12/10
12a	7	Навртки 4,2 x 44,4
12c	10	Навртки 2,9 x 6,5
12e	2	Навртки 2,9 x 9,5
Број	Документација	
1	Прирачник за употреба	



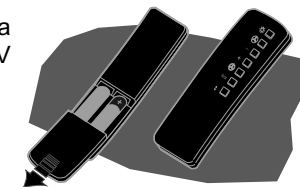
### Димензии



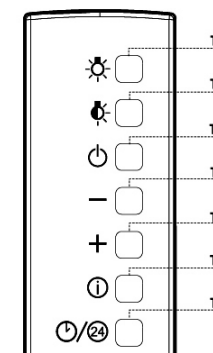
Заклучување на тастатурата: можно е да се притисне тастатурата кога, на пример чистите стакло. Моторот и светлата се исклучени, горната панел плоча може да биде отворена или затворена. Со притискање на копчето F- (Одложување) во траење од околу пет секунди блокирањето на тастатурата може да биде активирано или деактивирано. Оваа функција се потврдува со звучен сигнал и со придвижување на моторните светлечки диоди на дисплејот.

### ДАЛЕЧИНСКИ УПРАВУВАЧ (ДОПОЛНИТЕЛЕН)

- Овој кујнски апарат може да биде контролиран со употреба на далечински управувач, кој користи напојување од 1.5 V карбон цинк алкални батерии од стандарден LR03-AAA тип.
- Не го ставајте далечинскиот управувач во близина на извор на топлина.
- Користените батерии мора да се отстранат на адекватен начин

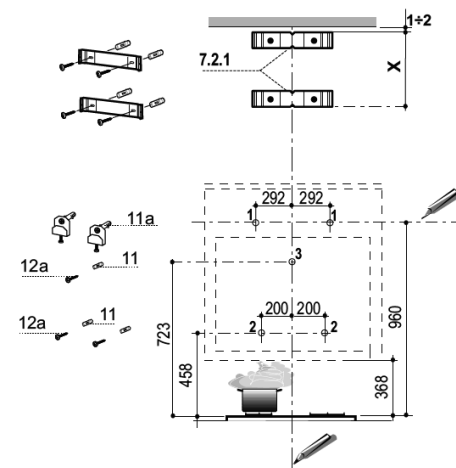


T1	Осветлување	Горната панел плоча затворена: ја отвора панел плочата и го поставува светлото на максимален интензитет. <b>Горната панел плоча отворена:</b> го вклучува/исклучува светлото.
T2	Светло	Го поставува светлото на среден интензитет или го исклучува светлото (единствено кога горната панел плоча е отворена).
T3	Мотор	Горната панел плоча затворена : ја отвора горната панел плочата, го <b>вклучува моторот на последната одбрана брзина.</b> <b>Горната панел плоча отворена:</b> го вклучува/исклучува моторот. Кога се држи притиснат околу <b>2 Секунди:</b> Горната панел плоча затворена: а отвора горната панел плочата, го <b>вклучува моторот во трета брзина</b> и го поставува светлото на максимален интензитет.. <b>Горната панел плоча отворена:</b> го вклучува/исклучува светлото и моторот и ја затвора горната панел плоча.
T4		Ја намалува брзината со секое кратко притискање. Кога го држите притиснато околу <b>2 Секунди:</b> го смалува интензитетот на осветлувањето.
T5		Ја зголемува брзината со секое кратко притискање. Кога го држите притиснато околу <b>2 Секунди:</b> го зголемува интензитетот на осветлување.
T6		Активира/деактивира интензивната брзина.
T7	одложување / 24ч	Ја Активира/ деактивира функцијата. Кога го држите притиснато околу <b>2 Секунди:</b> Ја Активира/ деактивира функцијата 24ч



Копче	Функција	Дисплеј
A	Горната панел плоча затворена: кога е притиснато повеќе од една секунда ја отвара горната панел плоча. Го вклучува моторот на последната избрана брзина. Кога горната панел плоча е отворена: кратко е притиснат го вклучува/исклучува моторот.	Ја прикажува одбраната брзина.
B	Намалување на брзината на аспирање.	Бројот на светлечките ДИОДИ се намалува.
C	Зголемување на брзината на аспирање.	Бројот на светлечките ДИОДИ се зголемува.
D	Функционира единствено кога горната панел плоча е отворена. Оваа брзина е програмирана на десет минути. После тоа системот автоматски ја активира последната одбрана брзина. Оваа функција одговара за услови на готвење кога постои испарување и испуштаат мириси во најголема можна мерка.	Сите сијалички и светлосни диоди на дисплејот се запалени. Со притискање на копчето оваа функција се деактивира.
E	Функционира единствено кога горната панел плоча е отворена. Со притискање на било кое копче може да се подеси моторот со брзина на всисување од 100 m <sup>3</sup> /h.	24-симбол се појавува и светлечките диоди на дисплејот циклично се исклучуваат, една по една. Со притискање на копчето оваа функција се деактивира.
F	Функционира единствено кога моторот е вклучен. Со притискање на ова копче може да се постави одложено исклучување на моторот и осветлувањето до 30 минути.	Симболот часовник кој светка се појавува. Со притискање на копчето оваа функција се деактивира.
G	Со притискање на ова копче за околу 2 секунди може да се ресетира апармот кој укажува дека филтерот треба да се менува или испере.	Симболот опаѓање навестува дека апармот за заситеност на металните филтри за замастеност веќе се активирани дека филтрите треба да бидат испрани. Апармот се активира после 100 работни часа. С навестува дека апармот за замастување на филтерот од дрвен јаглен се активира и дека филтерот мора да се смени. Апармот се активира после 200 работни часа
H	Со притискање на ова копче интензитетот на системот на осветлување може да биде модифициран до пет нивоа.	
I	Горната панел плоча затворена: кога е притиснато повеќе од една секунда ја отвара горната панел плоча и го поставува осветлувањето на максимален интензитет. Кога горната панел плоча е отворена: кратко е притиснат го вклучува/исклучува светлото.	
L	Горната панел плоча затворена: кога е притиснато повеќе од една секунда ја отвара горната панел плоча и го вклучува моторот во трета брзина плоча и го поставува осветлувањето на максимален интензитет. Кога горната панел плоча е отворена: кратко притиснете и моторот и светлото ќе бидат исклучени рестартирајќи ја секоја активирани функција, и ја затвора горната панел плоча.	

## ИНСТАЛАЦИЈА ДУПЧЕЊЕ ВО СИДОТ И ФИКСИРАЊЕ НА НОСАЧИТЕ



Како прв чекор, продолжете со следните цртежи:

Вертикална линија право до плафонот или горе према највисоката точка, во центарот на областа во која треба да биде поставен аспираторот;

Една хоризонтална линија на минимум од 960 мм над врвот на кујнскиот шпорет.

Означете ја точката (1) на хоризонталата, 292 mm на десната страна од вертикалната референтна линија.

Повторете ја оваа операција на другата страна, проверувајќи дали двете ознаки се израмнети.

Означете ја референтната точка (2) како што е назначено на 200 mm од вертикалната референтна линија и 458 mm над горниот дел на кујнскиот шпорет.

Повторете ја оваа операција на другата страна, проверувајќи дали двете ознаки се израмнети.

Означете ја референтната точка (3) на 723 mm над горниот дел од кујнскиот шпорет на вертикалната референтна линија.

Издупчете на означените точки (1), користејќи Ш 12 mm бургија.

Издупчете на означените точки (2) и (3), користејќи Ш 8 mm бургија.

Вметнете ги држачите од потпирачите 11а во дупките (1) и стегнете ги навртките.

Вметнете го држачот 11 во дупките (2) и (3).

Поставете ги потпирачите 7.2.1 на сидот, на околу 1-2 mm од таванот или од

највисоката точка, израмнувајќи го центарот со вертикалната референтна линија.

Означете го сидот на централните делови за дупчиња за потпирачи.

Поставете ги потпирачите 7.2.1 на сидот на X mm под првиот потпирач (X = висина на преградата на горниот ојак), израмнувајќи го центарот со вертикалната линија.

Означете го сидот на централните делови за дупчиња за потпирачи..

Издупчете Ш 8 mm дупки на сите означени точки.

Вметнете ги сидните држачи 11 во тие дупки.

Прицврстете ги потпирачите користејќи 12а навртки (4,2 x 44,4) кои се испорачани заедно со аспираторот.

## Монтирање на телото на аспираторот

Прво, неопходно е да ги прилагодите двете Вр-навртки од 11а-потпирачот, како минимум (В).

Обесете го телото на аспираторот на двата потпирачи 11а. Приклучете го аспираторот на главното напојување со помош на биполарен прекидач со најмалку 3 мм растојание помеѓу контактите.

Притиснете го копчето-"А" за една секунда (погледнете го Делот за Употреба) ќе ја отворите горната плоча.

Одстранете ги металните филтри.

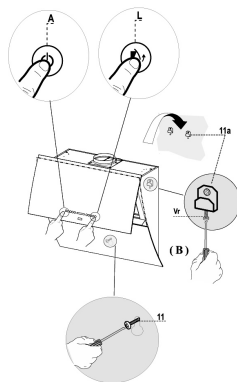
За да го израмните аспираторот неопходно е да ги прилагодите Вр- навртките од внатрешниот дрл на аспираторот.

Зацврстете го сигурносната навртка 11.

Повторно подесете ги металните филтри во нивните седишта и затворете ја горната плоча притискајќи го копчето "L" (погледнете го Делот за Употреба ).

Исклучете го аспираторот од главното напојување.

Внимание: горниот панел застанува доколку се појави некоја препрека на неговиот пат за време на отварањето или затворањето на плочата. За да ја затворите или отворите панел плочата доволно е да ја отстраните бариерата и повторно да го притиснете копчето.



## Поврзување

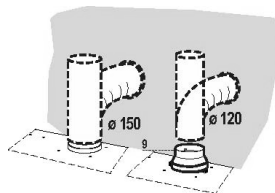
### СИСТЕМ ЗА ОДВОД НА ВОЗДУХОТ, ВЕРЗИЈА СО ЦЕВКИ

- Кога ќе ја инсталирате верзија со цевки, поврзете го аспираторот со оцакот или со помош на флексибилна или цврста цевка Ш 150 или 120 mm, избор кој се остава на инсталатерот.

- За да инсталирате Ш 120 мм врска за испуштање на воздухот, поставете го прилагодувачот на отворот 9 на излезот на телото на аспираторот.

- Фиксирајте ја цевката во позиција со помош на спојките на цевките (не се дадени).

Отстранете ги филтрите со активирање на јаглен.

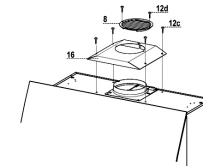


## РЕЦИРКЛАЦИСКА ВЕРЗИЈА НА СИСТЕМОТ ЗА ИСПУШТАЊЕ НА ВОЗДУХОТ

За да ја инсталирате Рециклациската верзија на аспираторот, мора да биде обезбедена соодветна опрема со филтрите со активирање на јаглен.

- Отстранете го делот кој се употребува за зацврстување на оцакот.

- Прицврстете го филтерот од аспираторот на испусната цевка за воздух, користејќи четири навртки 12с (2.9x12.5). Зацврстете ја насочената решетка 8 на рециркулацискиот систем за одвод на воздух користејќи 2 навртки 12d (2,9 x 9,5) кои се обезбедени.

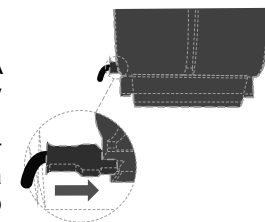


## ЕЛЕКТРИЧНО ПОВРЗУВАЊЕ

Поврзете го аспираторот со главното напојување.

Отворете го горната панел плоча со притискање на копчето-А (погледнете го делот "УПОТРЕБА" ) во траење од помалку две секунди.

Отстранете ги металните филтри (погледнете го делот "ОДРЖУВАЊЕ") и проверете дали дел од кабелот за напојување поставен внатре во аспираторот е правилно поставен.

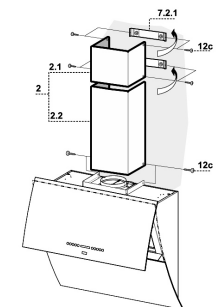


## Инсталирање на одводните цевки

### Горна одводна цевка

- Полека раширете ги двете страни на горната одводна цевка и закачете ги позади потпирачот 7.2.1, проверувајќи дали тие добро се наместени.

- Осигурајте ја страната на потпирачот со употреба на 4 навртки 12с (2,9 x 9,5) кои се обезбедени.



### Долна одводна цевка

- Полека раширете ги двете страни на долната одводна цевка и закачете ги помеѓу горната одводна цевка и сидот, проверувајќи дали тие добро се наместени.

- Наместете го долниот дел бочно на телото на аспираторот користејќи 2 навртки 12с (2,9 x 9,5) кои се обезбедени.

## УПОТРЕБА

### Контролен панел

