

**FABER**



**DISKO PLUS**

**SKOLEKS**

**MK**

Скопије: 02/ 322 75 80, ул. Народен Фронт Б-2, Кавадарци: 043/ 412 551, ул. Шишка Б.Б,  
Битола: 047/ 242 885, ул. Прилепска 56, Тетово: 044/ 337 919, ул. Илинденска Б.Б

**MK** ИНСТРУКЦИЈА ЗА МОНТАЖА

## ПОЧИТУВАНИ КОРИСНИЦИ

Ви благодариме што имавте доверба во нас и го избравте нашиот производ, синоним на квалитет и сигурност. Се надеваме дека тој ќе одговара на вашите потреби и барања. Секогашкога имате потреба од нас, не двоумите се, побарајте не. Ние секогаш ќе бидеме до Вас кога за тоа има потреба за соработка и за понуда на секаков вид на корисни информации од производи на FABER.

### Активирање на сигналот за аларм

- Во верзијата со рециркулирање Аспиратори, алармот за заситување на Филтерот може да се оспособи при инсталирањето или подоцна. Исклучете го светлото и моторот за аспирација.
- Исклучете го Аспираторот од струја со главниот приклучок или дво полниот кабел на снабдувањето со електрична енергија.
- Вратете го поврзувањето со притискање и држење T1.
- Пуштете го копчето. Сите пет LED светла се вклучени
- Притиснете 3 секунди на копчето T1 се додека светлата LED T1 и T4 не почнат да трепкаат за потврда:

LED светлото трепка двапати - алармот за заситеност на со активен јаглен ENABLED (оспособен)

LED светлото трепка еднаш - алармот за заситеност на со активен јаглен DISABLED (онеспособен)

### Заменување на филтерот за активирање јаглен

#### Ресетирање на сигналот за аларм

- Исклучете го светлото и моторот на аспираторот.
- Притиснете го копчето T3 најмалку 3 секунди, се додека да трепка.

### Заменување на филтерот


- Отстранете ги металните подмачкани филтери
- Отстранете ги филтерите со заситен активирање јаглерод со одвртување на фиксирачките куки
- Наместете го новиот филтер на тој начин што ќе го закачите и наместите ги на своето место
- Вратете ги металните подмачкани филтери.

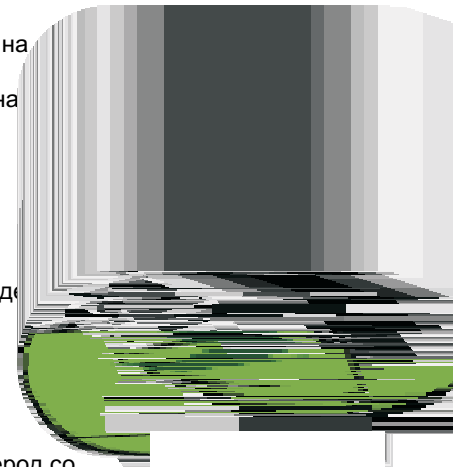
### Осветлување

#### ЗАМЕНУВАЊЕ НА СВЕТЛОТО

20 W халогенско светло.

- Извадете го капачето од ламбата што се вади со поместување под металниот прстен, придржувајќи со едната рака.
- Извадете ја халогенската лампа од држачот со нежно извлекување.
- Заменете ја со ламба од ист вид, и не заборавајте да проверите дали двете игли се правилно поставени во лежиштето на држачот на лампата.
- Ставете го капачето на лампата.

Симболот  обележан на уредот, или обележан на неговата документација, покажува дека тој уред не смее да се третира како домашен отпад. Наместо тоа тој уред треба да се предаде во најблискиот пункт за рециклирање на електрички и електронски уреди. Уништувањето треба да се изврши во согласност со локалните закони и во согласност со стандардите за животната средина.

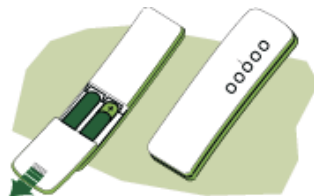


## ОДРЖУВАЊЕ

### ДАЛЕЧИНСКИ УПРАВУВАЧ (ИЗБОРЕН)

Уредот може да се контролира со помош на далечински управувач кој работи на 1.5 V јаглерод-цинкови алкални батерии од стандарден тип LR03-AAA.

- Не ставајте го далечинскиот управувач близу до топлотни извори.
- Искористените батерии мора соодветно да се фрлат.



### Подмачкани филтери

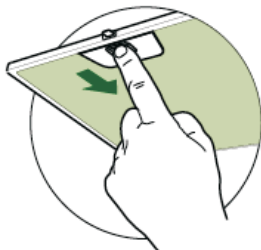
### ЧИСТЕЊЕ НА МЕТАЛНИТЕ САМО-НОСЕЧКИ ПОДМАЧКАНИ ФИЛТЕРИ

#### Ресетирање на сигналот за аларм

- Исклучете го светлото и моторот на аспираторот.
- Притиснете го копчето T3 најмалку 3 секунди, се додекане почне да трепка.

#### Чистење на филтерите

- Филтерите се мијат и мора да се чистат кога LED S1 светлото се вклучува или најмалку на секои 2 месеца работење или почесто ако редовно се користи.
- Отстранете ги филтерите еден по еден со притискање кон задниот дел на групата и повлекување во исто време.
- Измијте ги филтерите и внимавајте да не се искриват. Нека се исушат пред да ги ставите повторно.
- Кога ќе ги поставите дека рачката треба да е видлива од надвор.



#### Филтер со активиран јаглен (верзија со рецикулација)

- Филтерот не се мие и не може да се обнови. Мора да се замени кога S1 светлото трепка или на секои 4 месеци работење. Сигналот за аларм ќе се вклучи кога моторот на аспираторот ќе се вклучи.

## ПРЕПОРАКИ И ПРЕДЛОЗИ ИНСТАЛАЦИЈА

- Произведувачот не сноси одговорност за штета направена од неправилна и несоодветна инсталација.
- Минималното безбедно растојание меѓу горната површина на шпоретот и аспираторот е 650 mm.
- Проверете дали напонот на струјата одговара на оној кој е назначен на плочата која е фиксирана на внатрешната страна на аспираторот.
- За уредите од Класа I, проверете дали електричното снабдување гарантира соодветно заземјување
- Поврзете го аспираторот со одводот преку цевка со минимум дијаметар од 120 mm. Патот на одводот мора да биде најкраток колку што е можно. носат гасови на согорување (бојлери, камини итн.)
- Ако аспираторот се користи со не-електрични апарати (пр. Апарати на гас), мора да се обезбеди доволно аерација во просторијата за да се спречи враќање на издвнетиот гас. Во кујната мора да има прозорец преку кој постојано ќе се врши проветрување.

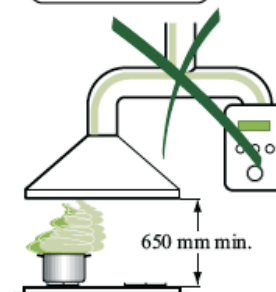
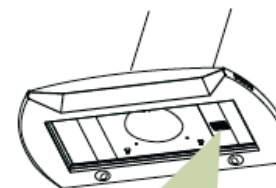
### УПОТРЕБА

- Аспираторот е дизајниран исклучиво за домашна употреба за да се отстранат кујнските мириси.
- Никогаш не употребувајте го за други цели освен за оние за кои е назначен.
- Никогаш не оставајте голем отворен пламен кога аспираторот работи.
- Подесете го интензитетот на пламенот да биде само на дното на тавата и внимавајте да не се движи по страните.
- Длабоките тави со масло мора постојано да ги набљудувате додека ги користите: загреаното масло може лесно да избувне во пламен.
- Аспираторот не треба да го користат деца или луѓе кои не знаат правилно да го користат.

### ОДРЖУВАЊЕ

- Исклучете го апаратот од струја кога ќе вршите било какво одржување.
- Исчистете и/или заменете ги Филтерите по некој одреден период.

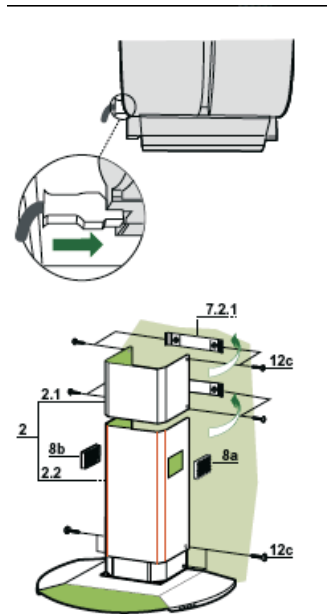
Исчистете го аспираторот со влажна крпа и неутрален течен детергент





## ЕЛЕКТРИЧНО ПОВРЗУВАЊЕ

- Поврзете го аспираторот со струја преку приклучок со два пола и да има контактен простор од 3 mm.
- Отстранете ги подмачканите филтери (видете во делот Одржување) и не заборавајте конекторот од напојувачкиот кабел да биде правилно поставен во приклучокот кој се наоѓа на страната на вентилаторот.



## Склопување на одводниот дел

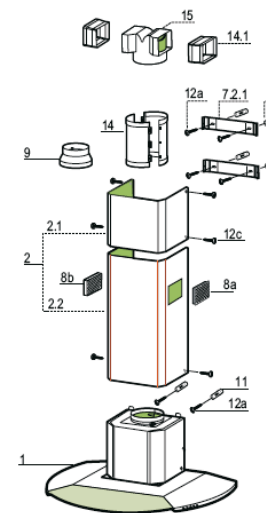
### Горен одводен дел (цевка)

- Малку проширете ги двете страни на горниот одводен дел и прикачете ги зад носачите 7.2.1, и проверете дали добро се наместени.
- Прицвстете ги страните на носачите со помош на четирите навртки 12c (2,9 x 9,5) кои се дадени.

### Долен одводен дел

- Малку проширете ги двете страни на цевката и закачете ги меѓу горниот дел и сидот и проверете дали добро се наместени.
- Фиксирајте го долниот дел странично на телото на аспираторот со помош на две навртки 12c (2,9 x 9,5) кои се дадени.
- На верзијата со рецикулција, наместете ги насочните решетки 8a - 8b во нивниот простор и проверете дали насочните симболи се кон горниот и предниот дел на аспираторот. Исто така проверете дали тие се наместени правилно во додатните делови за поврзување 14.1.

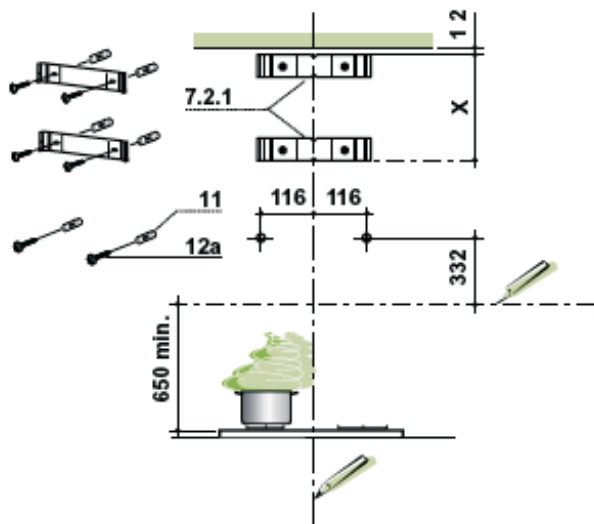
## КОМПОНЕНТИ



Реф..	Кв-т	Компоненти на производот
1	1	Тело на аспираторот, комплетно со: Контролни копчиња, Светло, Пумпа, Филтери
2	1	Телескопски оџак кој содржи:
2.1	1	Горен дел
2.2	1	Долен дел
8a	1	Решетка за десен излез за воздух
8b	1	Решетка за лев излез за воздух
9	1	Фланша за редуцирање $\varnothing 150-120$ mm
14	1	Додатен елемент за воздушен излез на телото на аспираторот кој се состои од две половични школки
14.1	2	Приклучок за поврзување на воздушниот излез
15	1	Поврзување за воздушен излез
Реф..	Кв-т	Компоненти на инсталацијата
7.2.1	2	Држачи за фиксирање на горниот оџак
11	6	Сидни приклучоци
12a	6	Навртки 4,2 x 44,4
12c	6	Навртки 2,9 x 9,5
	Квт	Документација
	1	Прирачник за упатства

## ИНСТАЛАЦИЈА

Дупчење во сидот и фиксирање на држачите



Обележување на сидот:

- Повлечете вертикална линија на потпорниот сид до таванот, или на висина која е практична, на средината на делот каде аспираторот ќе биде инсталиран.
- Повлечете хоризонтална линија од 650 mm над плочата. Поставете го држачот 7.2.1 на сидот како што е прикажано за 1-2 mm од таванот или горната граница израмнувајќи го централни засеци со вертикалната референтна линија.
- Обележете го сидот во централните точки на дупките на држачот.
- Поставете го држачот 7.2.1 на сидот како што е прикажано на X mm под првиот носач (X = висината на делот од горниот ојак), подесувајќи го центарот со вертикалната линија.
- Обележете го сидот во централните точки на дупките на држачот.
- Обележете референтна точка како што е покажано на 116 mm од вертикалната линија и 320 mm над хоризонталната референтна линија.
- Повторете ја оваа операција од другата страна.
- Издупчете Ш 8 mm дупки на сите обележани централни точки.
- Внесете ги сидните приклучоци 11 во дупките.
- Фиксирајте ги држачите со навртките 12a (4,2 x 44,4) кои се дадени.
- Внесете ги двете навртки 12a (4,2 x 44,4) во фиксирачките дупки на телото на аспираторот, оставајќи простор од 5-6 mm меѓу сидот и главата на навртката.

Монтирање на телото на аспираторот

- Пред да го прикачите аспираторот, прицврстете ги двете навртки Vr лоцирани на точките за монтирање на аспираторот.
- Закачете го аспираторот на навртките 12a.
- Целосно прицврстете ги навртките 12a.
- Подесете ги навртките Vr на ниво на аспираторот.

Поврзување

**СИСТЕМ ЗА ОДВОД НА ВОЗДУХОТ ВЕРЗИЈА СО ЦЕВКИ**  
Кога ќе ја инсталирате верзијата со цевки, поврзете го аспираторот со ојакот со помош на флексибилна или цврста цевка Ш 150 или 120 mm, избор кој се остава на инсталатерот.

- За да го инсталирате Ш120 mm приклучокот за одвод на воздухот, ставете ја фланшата за редуцирање 9 на излезот на аспираторот.
- Фиксирајте ја цевката во позиција, со помош на спојките на цевките (не се дадени).
- Отстранете ги филтрите со активирани јаглен.

**ВЕРЗИЈА НА ИЗЛЕЗ НА ВОЗДУХОТ СО РЕЦИРКУЛАЦИЈА**

- Спојте ги двете половини на додатниот дел на аспираторот 4. Ставете го составениот дел 14 да се намести на излезот за воздух.
- Притиснете го приклучокот 15 врз приклучокот за проширување на аспираторот 14.
- Ставете ги делчињата од делот за проширување 14.1 странично во приклучокот 15.
- Проверете дали излезот од додатните парчиња 14.1 е хоризонтално и вертикално израмнет со излезите на ојакот. Ако вака не се поставени, подесете ја позицијата или со вртење на додатните делови на приклучокот 14.1 или со скратување на додатокот на аспираторот 14 подолжината на еден од каналите на потенките делови кои ја означуваат пред-фиксираната должина, а потоа повторно составете ги како што е опишано претходно.
- Насочните решетки за излез на воздухот 8a - 8b мора да се наместат откако ќе се инсталира долната цевка за излез.
- Не заборавајте да ги проверите дали се ставени филтрите со активирани јаглен.

