


MIRROR BRS

ПОЧИТУВАНИ КОРИСНИЦИ

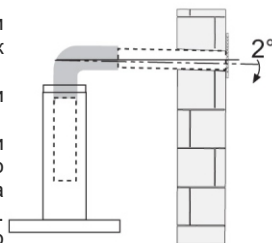
Ви благодариме што имавте доверба во нас и го избравте нашиот производ, синоним на квалитет и сигурност. Се надеваме дека тој ќе одговара на вашите потреби и барања. Секогашкога имате потреба од нас, не двоумите се, побарајте не. Ние секогаш ќе бидеме до Вас кога за тоа има потреба за соработка и за понуда на секаков вид на корисни информации од производи на FABER.

ПРЕПОРАКИ И ПРЕДЛОЗИ

 Упатствата за употреба се однесуваат на неколку верзии на овој апарат. Сепак може да најдете опис на посебни карактеристики кои не се однесуваат на овој апарат.

МОНТИРАЊЕ

- Произведувачот не сноси одговорност за штета направена од неправилно и несоодветно монтирање.
- Минималното безбедно растојание меѓу горната површина на шпоретот и аспираторот е 650 мм. (некои модели може да се наместат на пониска висина, проверете во делот за работни димензии и монтирање).
- Проверете дали напонот на струјата одговара на оној кој е назначен на плочата која е фиксирана на внатрешната страна на аспираторот.
- За уредите од Класа I, проверете дали електричното снабдување гарантира соодветно заземјување.
- Поврзете го аспираторот со одводот преку цевка со минимум дијаметар од 120 мм. Патот на одводот мора да биде најкраток колку што е можно.
- Не поврзувајте го аспираторот со одводниот дел (цевка) кој носи гасови на согорување (бојлери, камини итн.)
- Ако аспираторот се користи со не-електрични апарати (пр. Апарати на гас), мора да се обезбеди доволно проветрување во просторијата за да се спречи враќање на издувниот гас. Во кујната мора да има прозорец преку кој постојано ќе се врши проветрување. Кога аспираторот се користи со апарати кои се снабдуваат со енергија која не е електрична, негативниот притисок во просторијата не смее да надмине 0,04 мбар да се спречат гасовите да не се повратат во просторијата од аспираторот.
- Во случај на оштетување на напојниот кабел, мора да се замени од страна на производителот или овластен сервис за да не дојде до ризик од опасност.
- Ако во инструкциите за монтирање е наведено поголемо растојание, ова мора да се земе предвид. Правилата во врска со испуштањето на воздухот мора да се почитуваат.



УПОТРЕБА

- Аспираторот е дизајниран исклучиво за домашна употреба за да се отстранат кујнските мириси.
- Никогаш не употребувајте го за други цели освен за оние за кои е назначен.
- Никогаш не оставајте голем отворен пламен кога аспираторот работи.
- Прилагодете го интензитетот на пламенот да биде само на дното на тавата и внимавајте да не се движи по страните.
- Длабоките тави со масло мора постојано да ги набљудувате додека ги користите: загреаното масло може лесно да избувне во пламен.
- Не фламбирајте под аспираторот; опасност од пожар
- Аспираторот не треба да го користат луѓе (вклучувајќи и деца) со намалени физички, моторни или ментални способности, или лица кои немаат искуство освен ако не се под надзор на лица кои се одговорни за нивната безбедност.



- Деца не смеат да си играат со уредот.
- ВНИМАНИЕ: Достапните делови стануваат жешки при работа.“

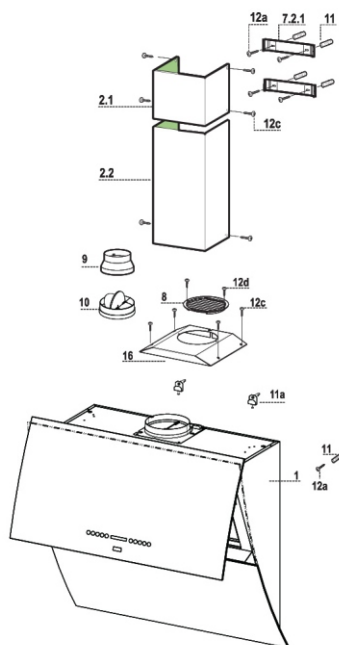
ОДРЖУВАЊЕ

- Исклучете го апаратот од струја кога ќе вршите било какво одржување.
- Исчистете и/или заменете ги Филтрите по некој одреден период (опасност од пожар.)
- Исчистете го аспираторот со влажна крпа и неутрален течен детергент.

КАРАКТЕРИСТИКИ

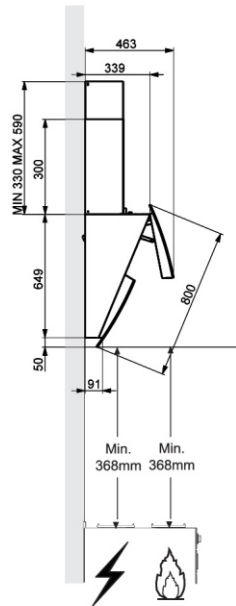
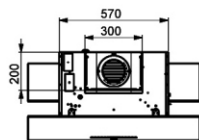
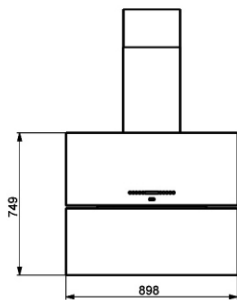
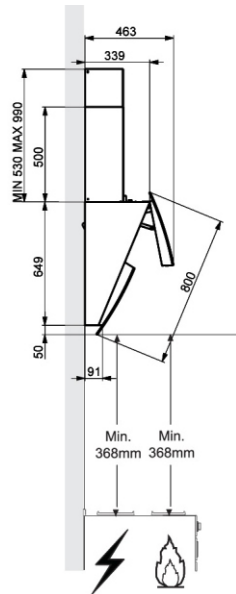
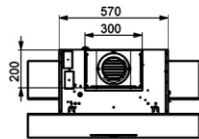
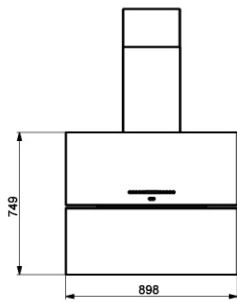
Компоненти

Реф.	Кол.	Компоненти на производот
1	1	Аспиратор со контролни копчиња, светла, филтри
2.1	1	Горен оџак
2.2	1	Долен оџак
8	1	Решетка за одвод на воздух
9	1	Редукциона фланша 0150-120
10	1	Регулатор (изборно)
16	1	Капак за верзијата за кружење
Реф.	Кол.	Компоненти за монтирање
7.2.1	2	Држачи за фиксирање на горниот оџак
11	5	Држачи
11а	2	Држачи SB 12/10
12а	5	Шрафови 4,2 x 44,4
12с	10	Шрафови 2,9x6,5
12е	2	Шрафови 2,9x9,5
Кол.	Документација	
1	Прирачник за инструкции	

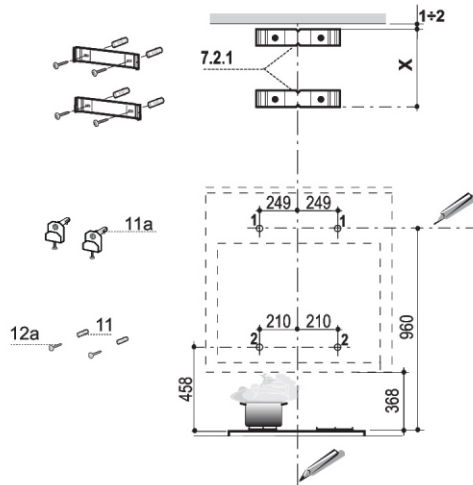


Димензии

Димензиите зависат од избраната верзија



МОНТИРАЊЕ

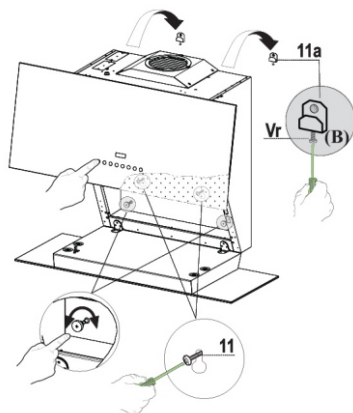


Дупчење на ѕидот и фиксирање на држачите

- Како прв чекор, направете ги следниве цртежи:
- Вертикална линија до таванот или се до горното ограничување, во централната област каде што треба да се постави аспираторот;
- Хоризонтална линија на минимум 960 мм над површината за готвење.
- Означете ја точката (1) на хоризонталната линија, 249 мм на десно од вертикалната референтна линија.
- Повторете ја операцијата и на другата страна, внимавајќи двете ознаки да бидат рамни.
- Означете референтна точка (2) како што е прикажано на 210 мм од вертикалната референтна линија и 458 мм над површината за готвење.
- Повторете ја операцијата и на другата страна, внимавајќи двете ознаки да бидат рамни.
- Издупчете ја означената точка (1), со помош на 0 12 мм дупчалка.
- Издупчете ја означената точка (2), со помош на 0 8 мм дупчалка.
- Ставете ги држачите **11a** во дупките (1) и затегнете ги шрафовите.
- Ставете го држачот **11** во дупката (2).
- Ставете го држачот 7.2.1 на ѕидот, околу 1-2 мм од таванот или од горното ограничување, порамнувајќи го центарот со вертикалната референтна линија.
- Означете го ѕидот во средината на дупките за држачите.
- Ставете го држачот 7.2.1 на ѕидот на X мм под првиот држач (X = висина на горниот дел на оџакот), порамнувајќи го центарот со вертикалната линија.
- Означете го ѕидот во средината на дупките за држачите.
- Издупчете 0 8 мм дупки на означените централни точки.
- Ставете ги држачите за на ѕид **11** во дупките.
- Прицврстете ги држачите со помош на **12a** шrafoви (4,2 x 44,4) кои се дадени заедно со аспираторот.

Поставување на аспираторот

- Прилагодете ги двата шрафа Vr, во држачите 11a, така што тие да бидат подготвени за зашрафување (B).
- Прикачете го телото на аспираторот за двата држачи 11a.
- Поврзете го аспираторот со доводот за електрична енергија, со помош на биполарен прекинувач со контакт отвор од најмалку 3 мм.
- Отворете го горниот панел. (Погледнете го делот за УПОТРЕБА)
- Отворете ја долната врата со повлекување надолу со рацете.
- Извадете ги металните филтри за маснотии со помош на приложените рачки.
- Од внатрешната страна на телото на аспираторот, свртете ги шрафовите Vr за да биде на иста висина самиот аспиратор.



Предупредување: доколку задниот сид не е сосема рамн, двата стаклени панели нема да бидат сосема порамнети. Затоа вртете ги двете копчиња во долниот дел на внатрешната страна во телото на аспираторот се додека не постигнете совршено порамнување на двата стаклени панели.

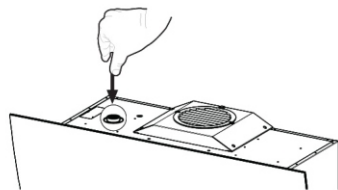
- Затегнете го безбедносниот шраф 11.
- Вратете ги на место металните филтри за маснотии, потоа затворете го горниот панел. (Погледнете го делот за УПОТРЕБА)
- Исклучете го аспираторот од доводот на електрична енергија.

Предупредување: Доколку вратата наиде на некаква пречка при отворањето или затворањето ќе се блокира. Откако ќе се отстране пречката и повторно ќе се притисне копчето, вратата ќе се отвори.

Предупредување: Во случај на неправилно функционирање, проверете го прекинувачот.

Замена на прекинувачот

Прекинувачот се наоѓа на левата страна. Свртете го држачот на прекинувачот како што е прикажано. Заменете го прекинувачот со нов кој ги има стите карактеристики.



ПОВРЗУВАЊА

ПОВРЗУВАЊЕ НА СИСТЕМ ЗА ОДВОД НА ВОЗДУХ СО ВЕРЗИЈА СО ЦЕВКИ

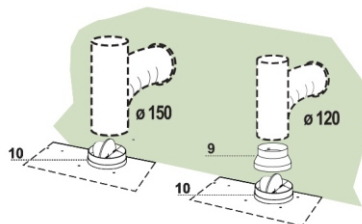
Кога ја монтирате верзијата со цевки, поврзете го аспираторот со оцакот или со користење на флексибилна или нееластична цевка Ø 150 или 120 мм, изборот се остава на лицето кое го врши монтирањето.

Да се монтира Ø 150 цевка

- Монтирајте го регулаторот 10
- Фиксирајте ја цевката со помош на спојките за цевка (не се приложени).

Да се монтира Ø 120 цевка

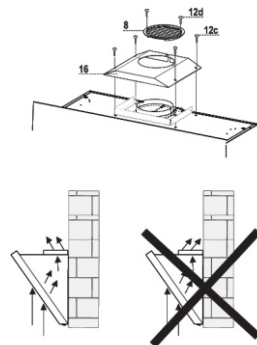
- Монтирајте Ø120 мм поврзување за одвод на воздух, ставате ја редуционата фланша 9 на регулаторот 10.
- Фиксирајте ја цевката со помош на спојките за цевка (не се приложени).
- Отстранете ги филтрите со активен јаглен.



ОДВОД НА ВОЗДУХОТ СО ВЕРЗИЈА НА КРУЖЕЊЕ

За да се монтира аспираторот во верзија со кружење, мора да се купи дополнителниот сет со филтер со јаглен.

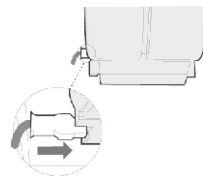
- Извадете го аголниот држач за оцакот.
- Зашрафете го капакот на филтерот на одводот за воздух, со помош на четирите шрафа **12c** (2.9x12.5).
- Прицврстете ја решетката за одвод на воздух 8 на одводот за кружење на воздухот со помош на 2 приложени шрафа **12d** (2,9 x 9,5).



ЕЛЕКТРИЧНО ПОВРЗУВАЊЕ

Поврзете го аспираторот со доводот на електрична енергија. Отворете го горниот панел со притискање и задржување на копчето А најмалку 2 секунди (погледнете го делот „УПОТРЕБА“).

Извадете ги металните филтри (Погледнете го делот „ОДРЖУВАЊЕ“) и внимавајте делот за поврзување од кабелот за напојување со електрична енергија да биде соодветно ставен во приклучокот на аспираторот.



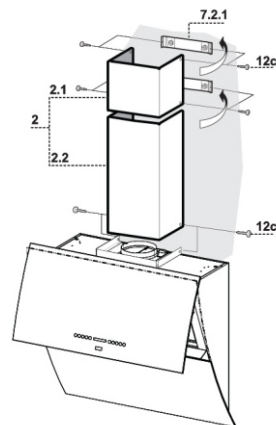
Склопување на оцакот

Горен оцак

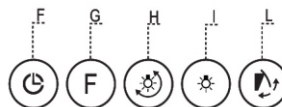
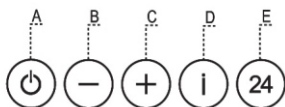
- Малку проширете ги двете страни на горниот оцак и прикачете ги позиди на држачите **7.2.1**, но внимавајте да бидат соодветно наместени.
- Прицврстете ги страните за држачите со помош на 4 приложени шрафови **12c** (2,9 x 9,5).

Долен оцак

- Малку проширете ги двете страни на долниот оцак и прикачете ги помеѓу горниот оцак и сидот, но внимавајте да бидат соодветно наместени.
- Фиксирајте го долниот дел странично на телото на аспираторот со помош на 2 приложени шрафа **12c** (2,9 x 9,5).



УПОТРЕБА



Контролна плоча

Копче	Функција	Дисплеј
A	Затворена врата: Притиснете и задржете приближно околу 2 секунди за да се отвори вратата и да се вклучи моторот да работи со брзината која била последна поставена. Отворена врата: Притиснете кратко за да се исклучи или вклучи моторот.	Се покажува поставената брзина.
B	За намалување на брзината на работа.	Бројот на сегменти кои трепкаат се намалува.
C	За зголемување на брзината на работа.	Бројот на сегменти кои трепкаат се зголемува.
D	За активирање/деактивирање на функцијата за интензивна брзина. Оваа брзина се поставува да работи 10 минути и потоа системот автоматски се враќа на брзината која била поставена претходно. Одветна е за справување со максимално ниво на пара од готвењето. Не може да се активира кога е вклучен режимот 24 часа . Притиснете и задржете го копчето приближно околу 5 секунди, со сите оптоварувања исклучени (мо тор и светла) и без поставен аларм, за вклучување/исклучување на алармот за филтерот со активен јаглен .	Индикаторот I трепка и сите сегменти на дисплејот светат. Копчето „C“ трепка двапати - Алармот е вклучен. Копчето „C“ трепка еднаш - Алармот е исклучен.
E	За активирање/деактивирање на функцијата 24 часа. За активирање на моторот со брзина која овозможува вшмукување од 1 00 м ³ /тза 10 минути на час. Овој режим не може да се активира ако се активирани режимите за Интензивна функција или за Одложување . Притиснете и задржете го копчето приближно околу 5 секунди, со сите оптоварувања исклучени (мо тор и светла) и без поставен аларм, за вклучување/исклучување на далечинскиот управувач .	Се покажува 24 и сегментите на дисплејот почнуваат да светат во циклус. (ЛЕД светилката за моторот трепнува двапати) – Се вклучува далечинскиот управувач. (ЛЕД светилката за моторот трепнува еднаш) - Се исклучува далечинскиот управувач.
F	За активирање/деактивирање на функцијата Одложување. Може да се активира со вклучен мотор (освен кога се активирани режимите за Интензивна функција или за 24 часа). Се активира автоматско исклучување на моторот и светлата со одложување од 30'. Притиснете и задржете го копчето приближно околу 5 секунди за активирање/деактивирање на режимот за заклучување на тастатурата на пример кога треба да се исчисти стаклото.	Се покажува симбол со часовник. Лед светилките се вклучуваат последователно.
G	За ресетирање на алармот за заситување на филтерот кога копчето ќе се притисне и задржи приближно околу 3 секунди кога сите корисници (мотор + светла) се исклучени.	После 100 часа работа се покажува симбол во форма на капка што покажува дека металните филтри за маснотии се заситени. После 200 часа работа се покажува буквата C што значи дека филтрите со активен јаглен се заситени.
H	За менување на интензитетот на светлината секој пат кога ќе се притисне копчето, во циклус.	-
I	Затворена врата: Кога ќе се притисне и задржи приближно околу 2 секунди се отвора вратата до половина и се вклучуваат светлата со максимален интензитет. Интензитетот може да се менува со помош на копчето H – Кога копчето повторно ќе се притисне, светлата се исклучуваат и вратата се затвора. – Кога ќе се притисне копчето A , светлата се исклучуваат и моторот само работи во првите две брзини Отворена врата: притиснете кратко за вклучување и исклучување на светлата.	
L	Затворена врата: Притиснете и задржете приближно околу 2 секунди за да се отвори вратата, да се вклучи моторот во трета брзина и да се вклучат светлата со максимален интензитет. Отворена врата: Кога ќе се притисне и задржи приближно околу 2 секунди се исклучуваат моторот и светлата и се откажуваат сите функции кои можат да бидат активни и се затвора вратата.	

Предупредување:

За време на фазата на отворање и затворање панелот има заштитен уред кој самиот ја враќа назад насоката на движењето во случај на блокада за време на самото движење. Панелот изведува максимум 6 обиди пред иконата да светне и да покаже блокада. Отстранете ја пречката која го спречува движењето, доколку е возможно, а потоа притиснете и задржете го копчето **L** приближно околу 2 секунди. Панелот уште еднаш ќе направи максимум 6 обиди да се отвори или затвори пред да покаже статус на блокада доколку движењето е неуспешно. Во овој случај ќе биде неопходно да се повика одделот за технички сервис.

ДАЛЕЧИНСКИ УПРАВУВАЧ

Апаратот може да се контролира со помош на далечински управувач со 1.5 V алкални батерии од стандарден тип LR03-AAA (не се вклучени).

- Не доближувајте го далечинскиот управувач до извор на топлина.
- Потрошените батерии мора да се фрлат на соодветен начин.



Панел за далечински управувач

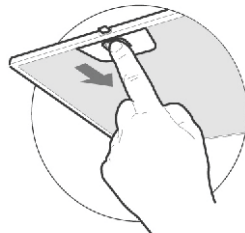


⏻	Мотор	Затворена врата: За отворање на вратата и вклучување на моторот со брзина која била последно поставена.
		Отворена врата: За вклучување/исклучување на моторот
		Притиснете и задржете 2 секунди: а) Ако вратата е отворена, Моторот + светлата се исклучуваат. б) Ако вратата е затворена, се отвора вратата и светлата + Моторот се вклучуваат.
—		За намалување на брзината на работа секој пат кога ќе се притисне.
+		За зголемување на брзината на работа секој пат кога ќе се притисне.
ⓘ	Интензивна брзина	За активирање на функцијата Интензивна брзина
⌚	Одложување	За активирање на функцијата Одложување
		Притиснете и задржете 2 секунди: За активирање/деактивирање на функцијата 24 часа.
💡	Светло	Затворена врата: За отворање на вратата до половина и вклучување на светлата со максимален интензитет.
		Вратата полуотворена: За исклучување на светлата и затворање на вратата.
		Отворена врата: За вклучување/исклучување на светлата

ОДРЖУВАЊЕ

Метални филтри а маснотии

Филтрите можат да се мијат во машина за садови. Треба да се чистат секој пат кога симбол во облик на капка ќе се појави на дисплејот или барем на секои 2 месеци, или почесто ако го користите аспираторот особено интензивно.



Ресетирање на алармот

Притиснете и задржете го копчето G најмалку 2 секунди.

Чистење на филтрите

- Отворете го горниот панел со притискање и задржување на копчето A околу 1 секунда (Погледнете го делот за УПОТРЕБА).
- Извадете ги филтрите еден по еден, туркајќи ги кон задниот дел на апаратот и истовремено влечејќи ги надол.
- Измијте ги филтрите без да ги виткате и оставете ги целосно да се исушат пред да ги вратите на место. (Ако со тек на време површината на филтерот ја промени бојата, ова нема да има апсолутно никакво влијание врз ефикасноста на самиот филтер).
- Вратете ги на место, но внимавајте држачот да биде свртен кон надворешната страна.

Филтер со активен јаглен (Верзија со кружење)

Не може да се мие или обновува и мора да се замени кога ќе се појави симболот C на дисплејот или барем на секои 4 месеци. Сигналот за аларм мора однапред да се активира.

Активирање на сигналот за аларм

- Кај аспираторите со верзија на кружење, алармот за заситување на филтерот мора да се активира при монтирањето или подоцна.
- Исклучете ги светлата и моторот за аспирација.
- Притиснете и задржете го копчето D приближно околу 5 секунди за вклучување/исклучување на филтрите со активен јаглен.

- Симболот C трепка двапати, Алармот за заситеност на филтерот со активен јаглен е АКТИВИРАН.

- Симболот C трепка еднаш, Алармот за заситеност на филтерот со активен јаглен е ДЕАКТИВИРАН.

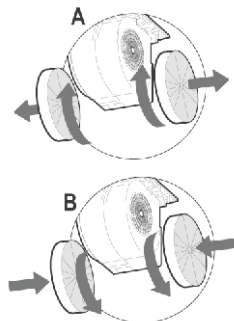
ЗАМЕНА НА ФИЛТЕРОТ СО ЈАГЛЕН

Ресетирање на алармот

Притиснете и задржете го копчето G најмалку 2 секунди.

Замена на филтерот

- Отворете го горниот панел со притискање и задржување на копчето A околу една секунда (погледнете го делот за УПОТРЕБА).
- Извадете ги металните филтри.
- Извадете го филтерот со заситен јаглен како што е прикажано (A).
- Ставете ги новите филтри како што е прикажано (B).
- Ставете ги металните филтри за маснотии на своите места.



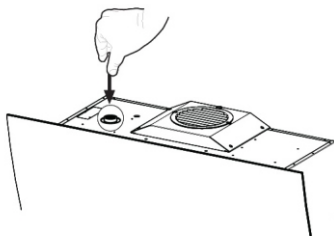
Уред за осветлување


Предупредување: Овој уред е опремен со бела ЛЕД светилка класифицирана како 1M според EN 60825-1: 1994 + A1:2002 + A2:2001 стандардите; максимална оптичка моќност што ја емитира @ 439nm: 7uW. Не гледајте директно во светлината преку оптички уреди (двоглед, лупи...).

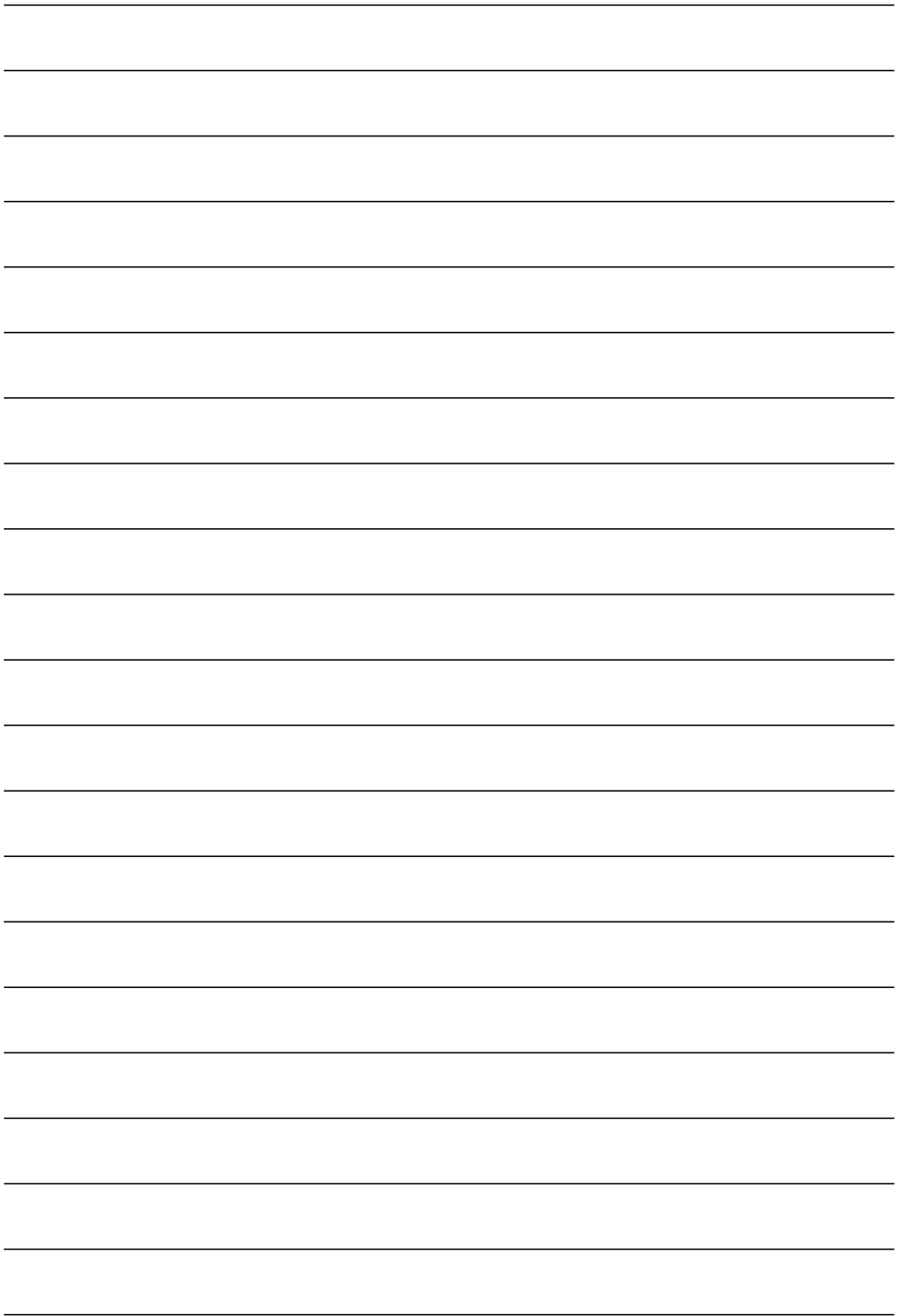
За замена контактирајте со сервисот за техничка поддршка.

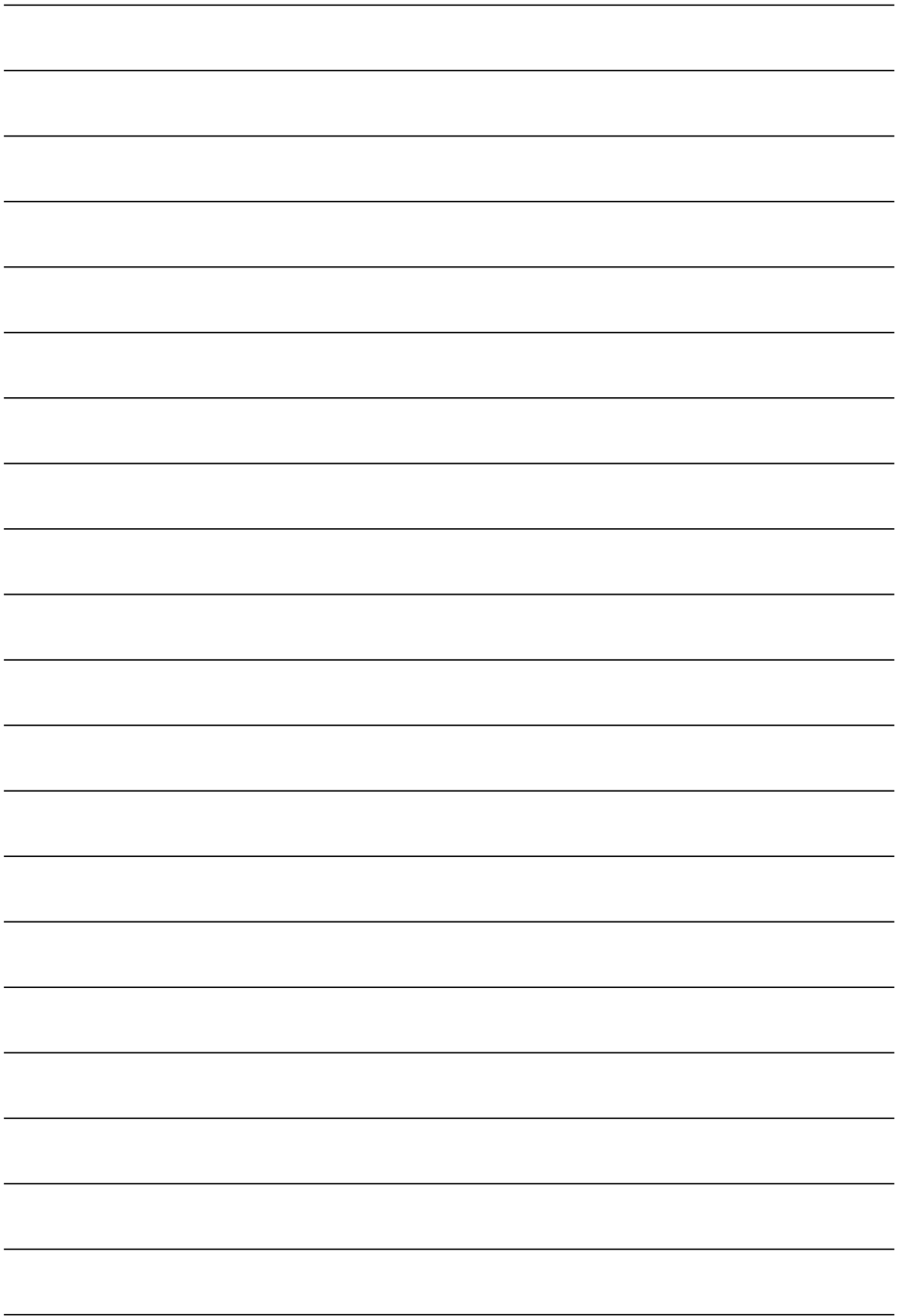
Заменување на прекинувачот

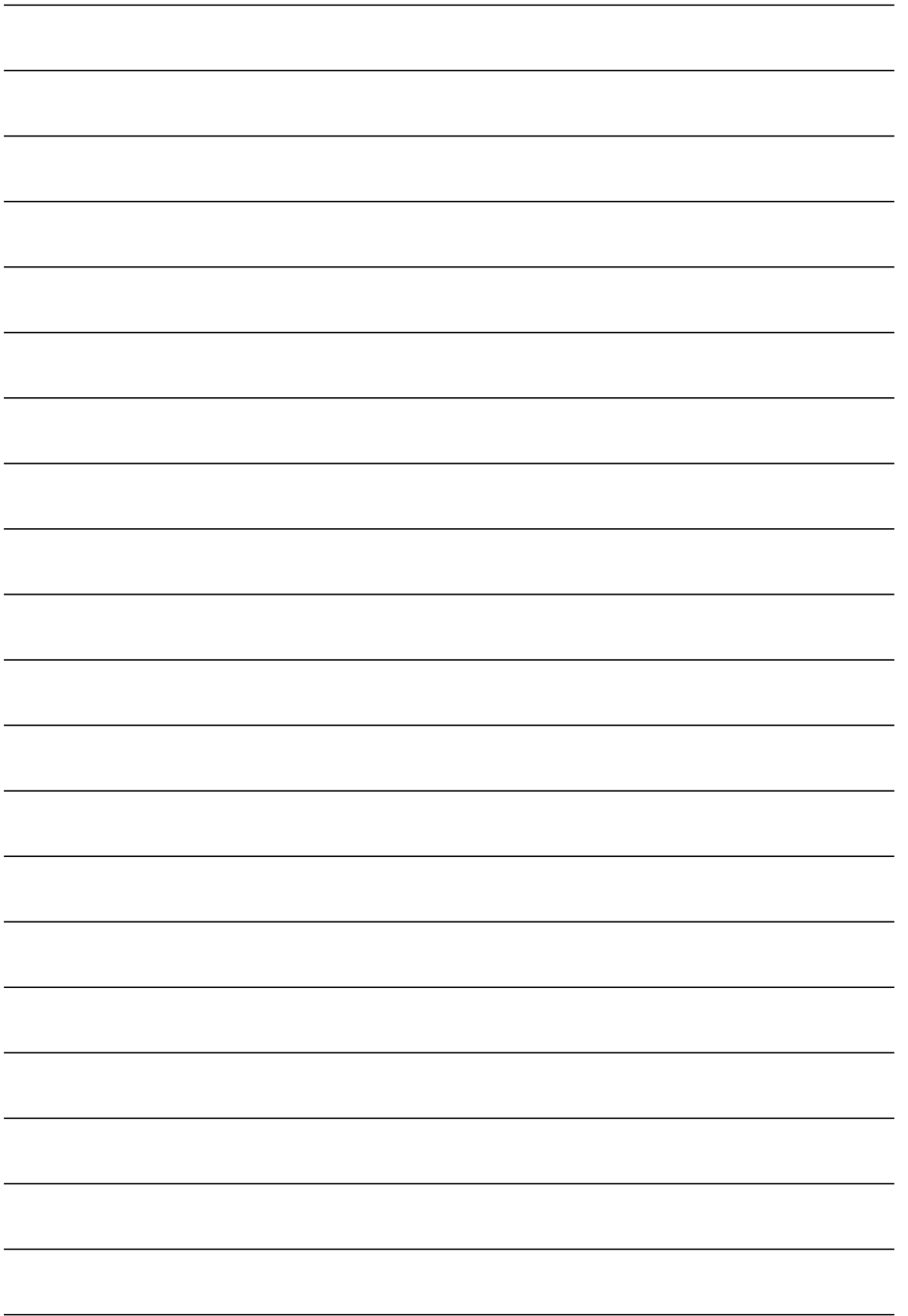
Прекинувачот се наоѓа на левата страна. Свртете го држачот на прекинувачот како што е прикажано. Заменете го прекинувачот со нов кој има исти карактеристики.



Симболот  обележан на уредот, или обележан на неговата документација, покажува дека тој уред не смее да се третира како домашен отпад. Наместо тоа тој уред треба да се предаде во најблискиот пункт за рециклирање на електрички и електронски уреди. Уништувањето треба да се изврши во согласност со локалните закони и во согласност со стандардите за животната средина .







Скопије: 02/ 322 75 80, ул. Народен Фронт Б-2, Кавадарци: 043/ 412 551, ул. Шишка Б.Б,
Битола: 047/ 242 885, ул. Прилепска 56, Тетово: 044/ 337 919, ул. Илинденска Б.Б