

## Позиционирање на мијалникот во отворот на работната површина

Сите мијалници се снабдени со претходно монтирани фиксирачки штипки.

Пристапете кон правилна монтажа:

1. Поставете ја специјалната заптивка (вклучена во комплетот) по должината на целиот раб на мијалникот, кој е во контакт со површината.
2. Поставете го мијалникот во отворот у уверете се, дека таа е центрирана, тогаш затегнете ги фиксирачките штипки со монтажните навртки накрсно од центарот нанадвор.

## II. МОНТАЖА НА ЧЕШМА

### Пробивање на отвор за чешма врз мијалникот

1. Поставете го мијалникот во правилна положба (коритото налево или надесно), при што да се има во предвид, дека сите мијалници се двострани.
2. Направете отвор од обратната страна на мијалникот, со користење на апарат за пробивање.

## III. МОНТАЖА НА ОДВОДНИТЕ ЕЛЕМЕНТИ

1. Претходно составете ги одводните елементи врз пултот, при што треба да го следите приложеното упатство.
2. Внимателно притегнете ги врските и правилно поставете ја заптивката.
3. Монтирајте ја одводната конфигурација од мијалникот кон одводниот канал.
4. Периодично проверувајте да не тече и по потреба периодично притегнувајте.

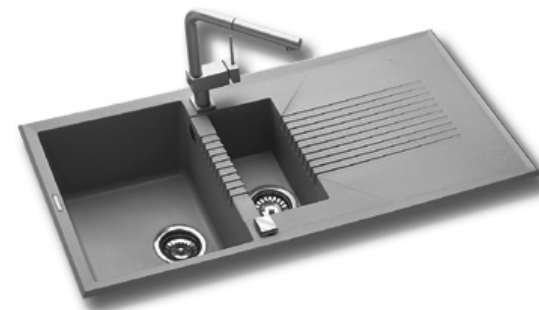
**SKOLEKS**

**МК**

Скопије: 02/ 322 75 80, ул. Народен Фронт Б-2, Кавадарци: 043/ 412 551, ул. Шишка Б.Б,  
Битола: 047/ 242 885, ул. Прилепска 56, Тетово: 044/ 337 919, ул. Илинденска Б.Б  
Струмица : 034 / 320 551, ул. Гоце Делчев бр.65

# Eurolux

Your Style...Your Life



**МК** ИНСТРУКЦИЈА ЗА МОНТАЖА

## КОМПОЗИТНИ САДОПЕРИ

## УСЛОВИ ЗА ГАРАНЦИЈА НА МАТЕРИЈАЛОТ

Вашиот мијалник е произведен од италијанската компанија Elleci S.p.A и е изработен од високо-технолошки композитни материјали - **GRANITEK** и **METALTEK**.

**GRANITEK** е композитна материја од природни гранитни честици и акрилна смола, кои на површината на мијалникот му даваат визуелно чувство слично на тоа на природен камен..

**METALTEK** е композитна материја од природни гранитни честици и акрилна смола во која се додадени метални перли, кои на површината на мијалникот му даваат визуелно чувство на метален ефект.

Тврдоста и цврстината на комозитната материја се максимизирани во производствениот процес. Тоа гарантира зголемена стабилност при удар, висока температура и термички шок. Совршено мазната површина и дава висок степен на хигиенска чистота и антибактеричност. Таа карактеристика го прави мијалникот од композитни материјали различен од сите останати мијалници.

Секој мијалник внимателно е проверен во завршната фаза на пакувањето и на тој начин се гарантира целосна контрола на квалитетот. Секоја производна фаза е во согласност со Стандардот за UNI EN ISO 9001. Мијалниците произведени од материјалите Granitek и Metaltek добиваат 10 години гаранција на материјалот. Рокот на траење на таа гаранција започнува да тече од датумот на купување, кој е надлежно документиран.

### Гаранцијата се зема во предвид при следните случаи:

➤ Дефект на материјалот причинет од производниот процес како последица на нерамномерно распоредување на композитната смеса - присуство на шуплини, бразди, структурно распаѓање на материјалот.

*Внимание: Заменетите мијалници, во горе наброените случаи остануваат сопственост на Лекс Груп АД.*

### Гаранцијата не се зема во предвид при оштетувања поради:

- несреќи, како резултат на транспортирањето на мијалникот
- несреќи поврзани со неправилна монтажа и поправки од неовластени лица
- неправилна употреба и небрежен однос кон производот
- удар од остри предмети

**Внимание: Оваа гаранција не го покрива комплетот за монтажа: сифони, вентили и фиксирачки штипки.**

## СОВЕТИ ЗА УПОТРЕБА

За да го одржувате во одлична состојба вашиот мијалник, што ќе овозможи да ги задржите неговите карактеристики подолго време, ние ви ги препорачуваме следните исклучително корисни совети:

- Мијалникот од композитни материјали може да го чистите лесно со вода и нормални препарати за чистење. Не користете силно абразивни препарати за чистење или сунѓери.
- Дамики и нечистотии може да ги исчистите со разредена варикина или ацетат (со сунѓери за чистење и меки четки), исплакувајќи го внимателно по завршување на операцијата..
- Наталожениот калциум може да го отстраните со оцет или ацетат.
- Површината на мијалникот добре е да се засуши послед секоја употреба, за да се избегне таложењето на калциум.
- При често користење на силно агресивни хемикалии (како натриум хидроксид и др. слични), по завршување на операцијата е внимателно исплакнете го со вода.
- Директно врз мијалникот не треба да се поставуваат загреани танџериња и ѓезвиња со температура над 180-200 °C.
- Не треба да се работи со нож и остри предмети директно врз мијалникот, ве молиме користете даска за сечење.
- Не треба да се истура врело масло во одводната цевка, бидејќи тоа може да ја оштети.

## УПАТСТВО ЗА МОНТАЖА

### I. МОНТАЖА НА МИЈАЛНИК

#### **Продупчување на работната површина, кадето мијалникот ќе биде позициониран**

1. Поставете го мијалникот обратно врз работната површина, каде ќе биде монтиран.
2. Нацртајте го работ на мијалникот врз работната површина со молив.
3. Преместете го мијалникот и одбележете испрекинатата линија на околу 1 см навнатре од нацртаниот раб на мијалникот.
4. Извршете го режењето по должината на испрекинатата линија со алато кои се соодветни за остварување на целта.