

 **FABER**



**ORIZZONTE LOGIC**

**BEOLEKS**

**SRB**

Novi Beograd: 011/ 31 33 598; 011/ 31 33 597; 011/ 31 33 264; 011/ 31 33 826  
Bul. Arsenija čarnojevića 66

**SRB** UPUTSTVO ZA UPOTREBU

Poštovani klijenti

Mi Vam se zahvaljujemo što ste izabrali aspirator Faber, jedan prestižan brend, sinonim za kvalitet i sigurnost. Adamo se da će on zadovoljiti sve vaše potrebe. Ukoliko pažljivo pratite preporuke koje su date u uputstvu Vaš će aspirator ostati efikasan. Nemojte se dvoumiti da nas potražite. Mi smo tu odmah do vas kako bi Vam pomogli, i kako bismo Vam dali korisne informacije za sve proizvode brenda Faber.


## Osvetljenje

Zamena sijalica

### **Zamena halogenih lampi od 20W**

- Skinite poklopac sa osvetljenja uklonjenjem ȝrafova koji ga drže.
- Izvadite lampu.
- Stavite novu lampu istih karakteristika i obratite paŋnju da li ste je postavili u pravilan poloŋaj.
- Vratite nazad poklopac.



Simbol  na proizvodu, ili na dokumentima koja prate proizvod, označava da ovaj proizvod ne sme biti tretiran kao kućni otpad već se mora odneti na odgovarajuće mesto na kome se vrši reciklaža električne i elektronske opreme.

Odlaganje se mora vršiti u skladu sa lokalnim propisima o zaštiti životne sredine koji se tiču odlaganja otpada.

### Ciscenje filtera

- Povucite I otvorite konfort panel
- Uklonite filtere jedan po jedan povlaccici ih u stranu I na dole
- Pazljivo ih oprati I dobro osusiti pre vracanja u aspirator.( Boja na površini filtera vremenom Ali to nema uticaja na njegovu efekasnost)
- Kada vratite filter , vodite racuna da je pravilno nalego na predvidjeno mesto
- Zatvorite konfort panel

**Paznja:** Uklonite filtere jedan po jedan gurajuci unayad I na dole prema centru tela( samo u slucaju 60cm verzije aspiratora)

### Filter od aktivnog uglja (mod za recirkulaciju)

- Filter se ne pere i trebalo bi ga zameniti novim kada indikator C počne da svetli ili najmanje na svaka 4 meseca.

#### Aktivacija alarmnog signala

- Alarmni signal će se uključiti samo u slučaju kada je uključen motor aspiratora.

- Isključite aspirator i svetlo.

- Odkacite aspirator sa glavnog napajanja

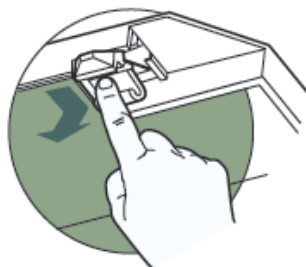
- Pritisnite E za otprilike 5 secundi dok se dve lampe ne pojave

- Kada vracate konektore pritisnite E dugme

- U slicaju pritiska D dugmeta 3 sekunde dok se lampa ne pokaze na displeju

- C simbol svetli alarm zasicenosti filtera na aktivni ugali  
AKTIVIRAN

- C simbol ne svetli - alarm zaprljanosti filtera  
DEAKTIVIRAN



### Uklanjanje filtera na aktivni ugali

#### Vraćanje alarmnog signala u ispravan položaj

- Isključite svetlo i motor aspiratora.
- Pritisnite taster G i držite ga pritisnutog dok ne zasvetli indikator.

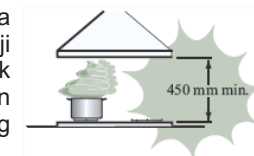
### Promena filtera

- Otvorite konfort panel
- Izvadite metalne filtere za uklanjanje masnoće.
- Izvadite prljavi filter od aktivnog uglja kao što je prikazano (A)
- Postavite novi filter (B)
- Vratite nazad filtere za uklanjanje masnoće.

### Preporuke i saveti

#### Ugradnja

- Proizvođač se neće smatrati odgovornim ukoliko se neki od delova oštete tokom ugradnje aspiratora.
- Minimalna bezbedna distance medju radne ploce i aspiratora je 450mm
- Proverite da li napon struje odgovara naznačenoj sa unutrašnje strane aspiratora.
- Za uređaje klase I proverite da li električno napajanje garantuje adekvatno uzemljenje.
- Povežite odvodni otvor sa odvodnim odhakovim putem cevi sa minimalnim dijametrom 120 mm. Putanja odvoda treba da bude što kraća.
- Ne povezujte aspirator sa odhakovim koji odvodi dim od loženja (bojleri, kamini i dr.)
- Ako se aspirator koristi u kombinaciji sa neelektričnim uređajima (na primer, plinske ringle) treba osigurati da u prostoriji postoji dovoljan stepen ventilacije kako bi se izbegao obrnuti protok izlazećeg gasa. - Kuhinja treba da ima otvor koji je direktno povezan sa otvorenim prostranstvom kako bi se zagarantovao protok čistog vazduha.

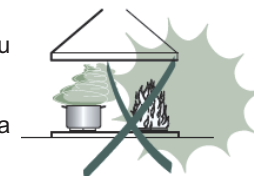


#### Upotreba

- Aspirator je predviđen isključivo za kućnu upotrebu i za otklanjanje mirisa kuvanja.
- Nikada ne koristite aspirator u svrhe koje ovde nisu naznačene.
- Nikada ne ostavljajte slobodnu ringlu jako zagrejanu i praznu kada je aspirator uključen.
- Obratite pažnju da ringla u celini bude pokrivena dnom ljeperpe ili nekog drugog suda i da plamen ne izlazi sa strane.
- Posude za prženje treba da se nadgledaju konstantno tokom upotrebe; iskipela masnoća može da izazove plamen.
- Aspirator ne treba da koriste deca niti osobe koje nisu upoznate sa instrukcijama za rukovanje.

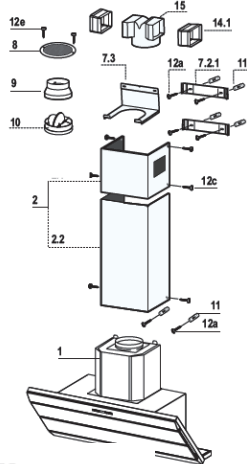
#### Održavanje

- Isključite uređaj iz struje pre nego što izvršite bilo kakvu operaciju održavanja aspiratora.
- Čistite i/ili menjajte filtere nakon određenog eksploatacionog roka.
- Čistite aspirator sa mekom krpom i neutralnim sredstvom za čišćenje.

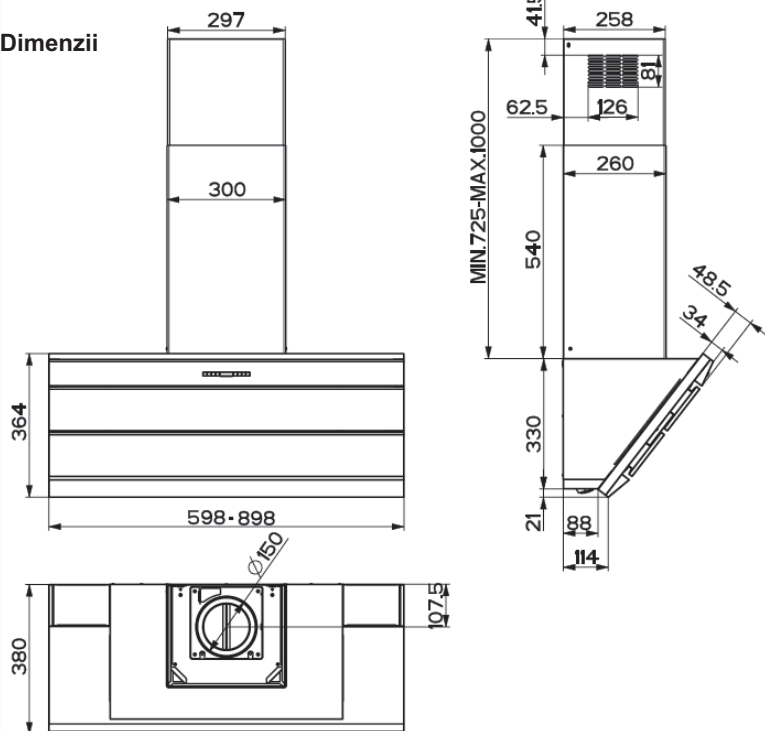


## Karakteristike Delovi aspiratora

Pozicija	Broj	Komponente uređaja
1	1	Telo aspiratora u kompletu sa upravljanjem, osvetljenjem, ventilacijom, filterima
2	1	Teleskopska lula sastavljena:
2.1	1	Gornja sekcija
2.2	1	Donja sekcija
8	1	Napr. resetka za odvodni otvor
9	1	Reducir f 150-120mm
14.1	1	Odvodni veznik
15	1	Veznici za odvod
	Broj	Komponente za montazu
7.2.1	2	Fiksirajuće stege gornje sekcije lule
7.3	1	Držač odvoda vazduha
11	4	Tiple za zid
11a	2	Umetci SB 12/10
12a	4	Srafovi 4.2x44.4
12c	10	Srafovi 2.9x6.5
12e	2	Srafovi 2,9 x 9,5
	Broj	Dokumentacija
1	1	Knjiga sa instrukcijama



## Dimenzii



## Metalni filteri za masnocu

Filteri mogu biti prani masini za pranje sudja. Njih je potrebno prati kada se FF- znak pokaze na displeju ili u slucaju najmanje na 2 meseca, ili cesce ako se cesto koristi.

## Reset Alarma

- Iskljucite aspirator I svetlo. Morate iskljuciti 24casovni mod ako je ukljucen.
- Pritisnite G dugme dok se svetlo ne ugasi.

## Ciscenje filtera

- Povucite I otvorite konfort panel
- Uklonite filtere jedan po jedan povlaccuci ih u stranu I na dole
- Pazljivo ih oprati I dobro osusiti pre vracanja u aspirator. (Boja na površini filtera vremenom Ali to nema uticaja na njegovu efikasnost)
- Kada vratite filter, vodite racuna da je pravilno nalego na predvidjeno mesto
- Zatvorite konfort panel

**Paznja:** Uklonite filtere jedan po jedan gurajući unayad I na dole prema centru tela( samo u slucaju 60cm verzije aspiratora)

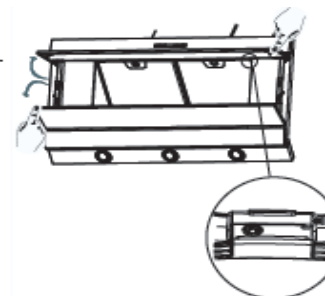
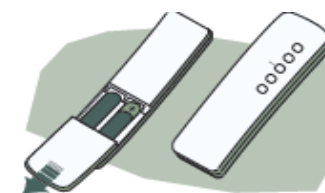
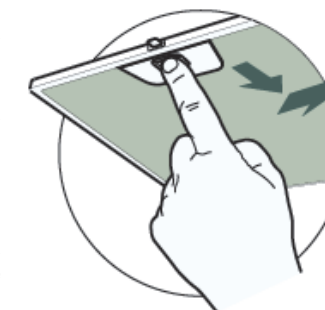
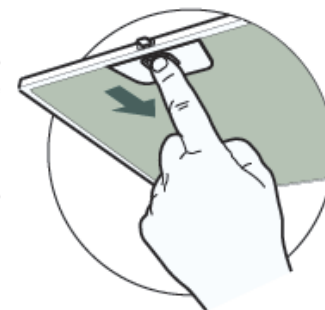
## Daljinsko upravljanje (opciono)

Uređajem može da se upravlja i daljinskim upravljačem u koji ide jedna alkalna baterija od 5V standardnog tipa LR03-AA.  
- Ne ostavljajte daljinski upravljač u blizini izvora toplote.  
- Iskorištene baterije treba baciti u posebne kontejnere a ne napolje.

## Odrhavanje

### Čišćenje Konfort Panela

- Povucite Konfort Panel za otvaranje
- Odkacite panele od aspiratora odkaceci fiksiranu polugu
- Konfort ploce nesmeju nikad biti prane u masini za sudove
- Obrištite ih spolja sa mekom krpom i neutralnim sredstvom za čišćenje.
- Obrištite ih iznutra sa mekom krpom i neutralnim sredstvom za čišćenje;
- nemojte koristiti mokru truleks ili običnu krpu, ili mlaz vode; ne koristite abrazivna sredstva.
- Kada je operacija završena, vratite panel nazad obrnutim redosledom



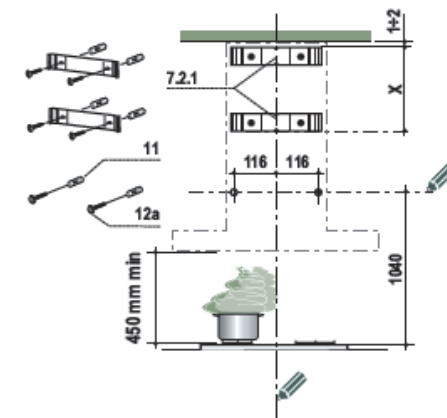
## KORISCENJE

### Kontrolna ploča



Dugme	Funkcija	Pokazivac
<b>A</b>	Ukljuci I iskljuci motor u zeljenu brzinu	Pokazuje zeljenu brzinu
<b>B</b>	Smanjiti brzinu	Brojevi LED smanjenje
<b>C</b>	Povecati brzinu	Brojevi LED povecavanje
<b>D</b>	Pritiskajuci dugme aktiviracete intenzivnu aspiraciju koja moze biti aktivirana I iz OFF moda. Ova brzina ce biti u trajanju 10 minuta .Nakon ovog vremena system ce automacki smanjiti brzinu na zadanu. Ovaj rezim se primenjuje kod intenzivnogkuvajna I mnogo isparenja.	<b>I lampica i LED svetli.</b> Pritisak na dugme iskljucuje funkciju.
<b>E</b>	Pritiskajuci ovo dugme moguće je podesiti motor I brzinu od 100m3/h poslednjih 10minuta svakog sata. Nakon toga motor se gasi automacki. Kada se zasiti filter moguće je resetovati alarm pritiskajuci ovo dugme na 3 secunde. Indikator je vidljiv samo kada je motor iskljucen.	Pokazuje 24-funkciju. Okce u donjem delu zasvetli I motor je pokrenut.  Pritiskajuci dugme iskljucuje se funkcija.
<b>F</b>	Pritiskom na ovo dugme moguće je odloziti gasenje aspiratora za 30minuta. Ova opcija je pogodna za kompletnu eliminaciju neprijatnih mirisa. Moze biti aktivirana iz bilo koje pozicije, I iskljucena iz bilo koje pozicije pritiskom na dugme ili gasenjem aspiratora.	Pokazuje dodatnu selektovanu brzinu aspiratora I preostalo vreme do gasenja aspiratora. Okce u donjem delu svetli.
<b>G</b>	Pritiskom na dugme 2 sec moguće je resetovati alarm za zasicenost filtera	Nakon 100 radnih sati pojavljuje se symbol. Metalni filteri moraju biti oprani Nakon 200 ranih sati C se pojavljuje i filteri na aktivni ugajl moraju biti zamenjeni
<b>H</b>	Pritiskom na dugme se smanjuje svetlo	
<b>I</b>	Dugmad on-off pokrece aspirator na maksimalni intenzite	
<b>L</b>	Pritiskom na dugme se pojacava svetlo	

## MONTAŽA



### Ugradnja aspiratora

Вуљenje rupa u zidu

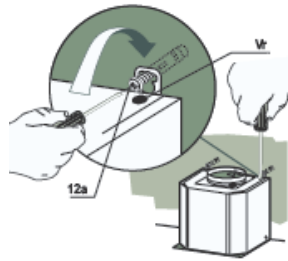
**Kad postavljate aspirator u aspiratornu verziju bez odzaka , imajte na umu da morate ostaviti prostora oko 8-10cm izmedju vrha aspiratora i površine iznad njega.**  
Oznacavanje na zidu:

Nacrtajte na zidu:

- Jedu vertikalnu liniju ispod plafona ili gornje granice zone za ugradnju aspiratora
- Jednu horizontalnu liniju na rastojanju minimum 1040 mm, od aspiratora
- Postavite nosac **7.2.1** na zid kako je pokazano 1-2 mm od plafona ili gornje granice predvidjene za montazu centrirajuci ih prema vertikalnoj liniji
- Obelezite na zidu centre za rupe na nosacima
- Postavite nosace **7.2.1** kako je pokazano na X mm ispod prvog dela (X= visina gornjeg dela )Podesi na centar (rupe) pomocu vertikalne linije.
- Obelezite na zidu centre za rupe na nosacima
- Izbuļite rupe f8mm u svim centralnim tačkama
- Ubacite tiple **11** u rupe.
- Pričvrstite donje podloške 7.2.1. koristeći 12a zavrtnje( 4.2x44.4mm) sadrzani I samo kad koristite aspiratornu verziju sa odzakom ,pricvrstitei držač odvoda vazduha **7.3**
- Ubacite dva zavrtnja **12a**, ( 4,2 x 44,4) sadrzane na telu aspiratora , ostavljajuci prostor od 5-6 mm iymedju zida I glave zavrtnja

### Montaža tela aspiratora

Pre prikačivanja tela aspiratora, postavite dva zavrtnja Vr na pozicije za montiranje tela aspiratora  
Zakačite telo aspiratora na nosac na zavrtnje 12a  
Dobro zategnite podrzanim srafovima 12a  
U unutrašnjosti tela podesite zavrtnje Vr za podesavanje tela aspiratora.



### POVEZIVANJE

#### Aspiratorna verzija sistem odvoda vazduha

Aspirator može biti povezan sa lulom, pomoću tvrdih ili mekih creva sa dijametrom od  $\phi$  120 mm ili  $\phi$  150 mm, koji izbor je ostavljen montažeru.

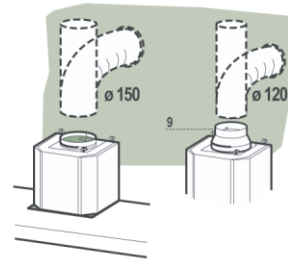
Pre upotrebe aspiratora uklonite resetku 8.

Za montažu  $\phi$ 150mm creva, ubacite klapnu 10u odvod tela aspiratora

Za montažu creva  $\phi$  120 mm potrebno je da se montira i reducir 9 na izlazu aspiratora na klapnu 10.

Povežite izlaz aspiratora sa crevom, tako da povezuvači budu dobro stegnuti.

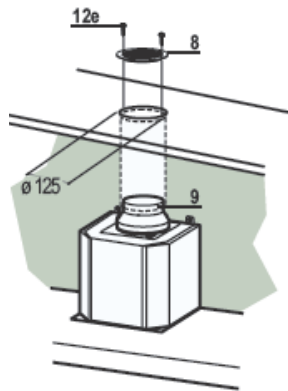
Odstranite filter sa aktivnim ugljem.



#### Vazdusni odvod filterska verzija

- U slučaju da su komponente za absorbersko funkcionisanje uklonjene ranije treba ih vratiti

- Isecite rupu  $\phi$ 125mm u rupu koja može biti pozicionirana iznad aspiratora
- Stavite reducer 9 na izlaz tela aspiratora
- Stavite plasticnu cev u flanac
- Postavite resetku 8 u odvod. Osigurajte pravilnu poziciju.
- Koristeći dva zavrtnja 12e (2,9 x 9,5)
- Budite sigurni da su filteri na aktivni uglj smesteni u aspirator



### Verzija sa Filterom odvod vazduha

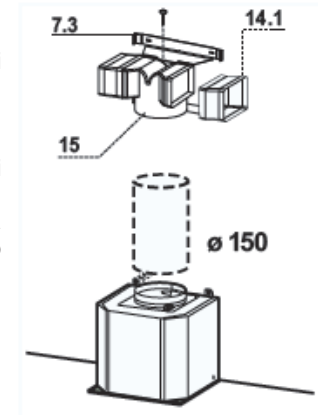
- Ubacite konektor 15 u podrzani dodatak 7.3 i privrстите ga zavrtnjem.

- Pazljivo ubacite delove za povezivanje 14.1 u konektor 15.

- Budite sigurni da je nastavak 14.1 horizontalno i vertikalno podesen sa odvodom na aspiratoru.

- Povežite odvodnu konekciju 15 na odvod tela aspiratora koristeći fleksibilno rastegljivo crevo  $\phi$  150mm izbor je ostavljen instaleru.

- Osigurajte da su postavljeni filteri na aktivni uglj.



### Elektricno povezivanje

Povežite telo aspiratora pomocu dvopolnog kabla sa glavnim napajanjem i obratite paznju da veza bude najmanje 3mm

Skinite metalne filtere i proverite da li je konektor pravilno utaknut u telo aspiratora

### Montaža teleskopske lule

#### Gornji deo lule

Postavite na gornjem delu aspiratora dva noseća dela, da biste postavili gornji deo lule 7.2.1, uverite se da su propisno namešteni.

Zategnite dva noseća dela pomocu 4 zavrtnja 12c (2,9 x 9,5)

Budite sigurni da su podeseni odvodni element sa odvodnim otvorom.

#### Donji deo lule

Polako ubacite dva kraja donje lule na nosace I uverite se da su dobro nalegli

Osigurajte stranico dno lule 19 pomocu dva zavrtnja 12c (2,9 x 9,5)

