

FABER



DISKO PLUS

BEOLEKS

SRB

Novi Beograd: 011/ 31 33 598; 011/ 31 33 597; 011/ 31 33 264; 011/ 31 33 826
Bul. Arsenija Čarnojevića 66

SRB UPUTSTVO ZA UPOTREBU

Poštovani klijenti

Mi Vam se zahvaljujemo što ste izabrali aspirator Faber, jedan prestižan brend, sinonim za kvalitet i sigurnost. Adamo se da će on zadovoljiti sve vaše potrebe. Ukoliko pažljivo pratite preporuke koje su date u uputstvu Vaš će aspirator ostati efikasan. Nemojte se dvoumiti da nas potražite. Mi smo tu odmah do vas kako bi Vam pomogli, I kako bismo Vam dali korisne informacije za sve proizvode brenda Faber.

Isključavanje alarmnog signala

- isključite svetlo L i isključite motor T1
- pritisnite dugme T3 za vreme ne kraće od 3 sekunde, dok svetleći indikator ne počinja da blešti.

Pažnja Neophodno je da zapazite date savete za održavanje, da biste odbegli moguće paljenje tih filtra, ukoliko se nataloži velika količina masnoće.

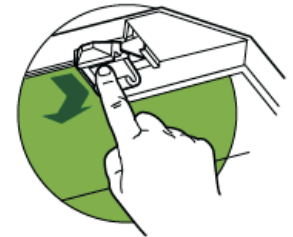
ZAMENA FILTERA SA AKTIVNIM UGLJEM

Resetovanje alarmnog signala

- Ugasite svetla i oslobodite motor
- Pritisnite dugme T3 oko tri sekunde, dok sijalice nepocnu da svetle

Zamena filtera:

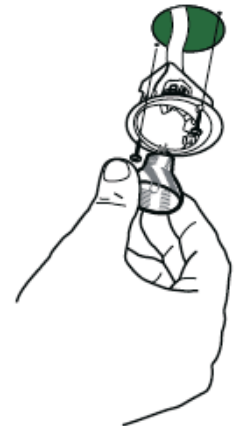
- Skinite metalni filter
- Skinite zamasceni filter na aktivni ugalj(A)
- Postavite novi filter (B)
- Vratite metalni filter u prvobitno stanje




OSVETLJENJE

Promena sijalica 20W halogena sijalica

- Izvadite zastitno staklo sa metalnog tela aspiratora.
- Skinite sijalicu od drzaca povlaccici je nezno
- Promenite lampu sa adekvatnom za nju I uverite se da su dve iglice usle u svoje leziste
- Vrstite zastitno staklo na metalno telo aspiratora



Simbol  na proizvodu, ili na dokumentima koja prate proizvod, označava da ovaj proizvod ne sme biti tretiran kao kućni otpad već se mora odneti na odgovarajuće mesto na kome se vrši reciklaža električne i elektronske opreme. Odlaganje se mora vršiti u skladu sa lokalnim propisima o zaštiti životne sredine koji se tiču odlaganja otpada.

Održavanje Daljinski upravljač(opcija)

Aparat može da se upravlja pomoću daljinskog upravljača čije je napajanje 1,5v carbon cink alkalne baterije po standardu LR03-AAA tip.

- Ne ostavljajte daljinski upravljač u blizini izvora toplote
- Iskoriscene baterije moraju se odlagati na propisano mesto



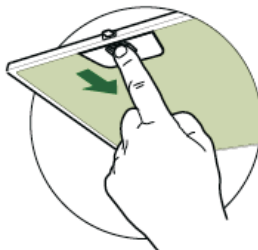
Metalni filtri

Deaktiviranje alarmnog signala

- Isključite sijalicu i motor
- Pritisnite dugme T3 u trajanju od tri sekunde dok svetleći indikator ne počinja da blešti.

Čišćenje filtera

- Filtere treba ocistiti kada sija indikator S1 maksimum na svaka dva meseca sa neutralnim sredstvom.
- Odstranite filtere pojedinačno pritiskajući na bravu pri čemu jezičak gurate suprotno od vas i vucete nadole u isto vreme.
- Operite filtere i pazite da ih ne oštete. Osusite ih pre nego što ih vratite.
- Kada su suvi uverite se da su dobro oprani (providni)



Demontiranje filtra

Izvadite filter tako što ćete pritisnuti dugme prema prednoj strani aspiratora (slika 11). Nakon pranja ponovo ga montirajte da bi se dugme moglo videti sa vidljive strane.

- Aspirator može alarmirati kada su filtri umašćeni. Ova funkcija se automatski uključuje.

Instrukcije

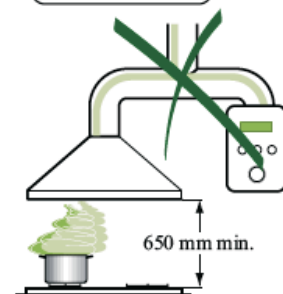
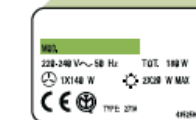
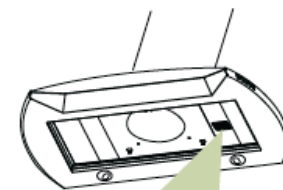
- Proizvođač ne snosi nikakvu odgovornost koja je prouzrokovana zbog neispravne montaže ili povezivanja.
- Minimalno sigurno rastojanje između grejne i aspiratorne površine treba da iznosi 650 mm
- Proverite da li glavni električni napon odgovara semi postavljenoj u unutrašnjem delu tela aspiratora
- Za bezbedno povezivanje, proverite da li glavni napon poseduje adekvatno uzemljenje
- Povežite aspirator sa odvodom, koji treba da bude sa dijametrom ne manjim od $\varnothing 120$ mm. Put do odvoda treba da bude što je moguće kraci.
- Ne povezujte odvod aspiratora u odvod od kamina, dimljaka.
- Ukoliko odvod koristimo u varijanti da nema el.povezivanja (samo gasno) Gustina, koncentracija vazduha mora biti garantovana u prostoriji. Da bi se izbeglo moguće povlačenje gasova. Kuhinja mora imati direktno provetravanje vazduha da se obezbedi konstantno provetravanje čistim vazduhom.

UPOTREBA:

- Aspirator je namenjen za prociscavanje vazduha u kuhinji.
- Nikada ne koristite aparat za stvari za koje nije namenje
- Nemojte ostavljati otvorenu vatru sa velikim intezitetom ispod ukljucenog aspiratora
- Regulisite intezitet plamena tako da gori samo ispod tignja, postarajte se da ne izlazi sa strane tignja.
- Tiganj se mora stalno kontrolisati tokom upotrebe, pregrejano ulje se može zapaliti.
- Uredjaj ne treba da koriste deca ili nestručne osobe.

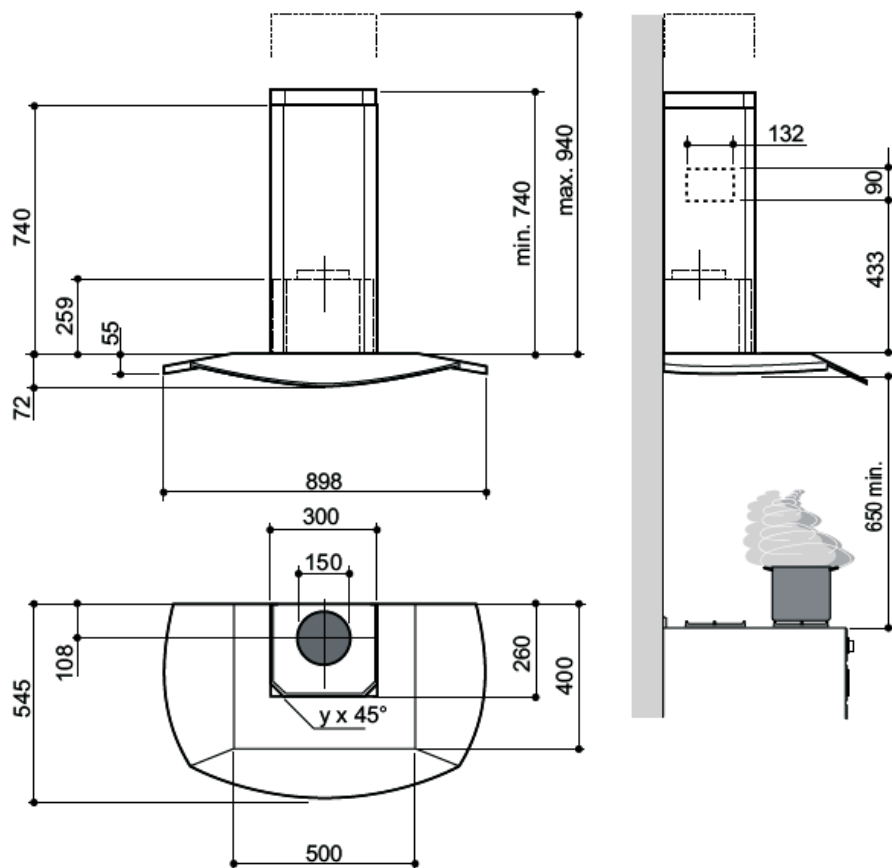
ODRZAVANJE

- Isključite i otkacite glavno napajanje el.energije pre bilo kakve intervencije na uređaju
- Ocistite ili zamenite filtere uvek u navedenom roku
- Ocistite kuciste aspiratora koristeći krpu i neutralni tecni deterdzent.

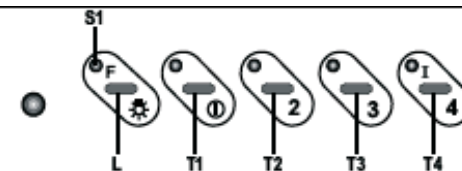


KARAKTERISTIKE

Dimenzije



UPOTREBA



Šema komandnog bloka:

Aparat nemože biti uključen u veći stepen bez da je uključeno 0/1 dugme

Dugme	Svetlost	Funkcije
L 0/1	Svetli	Uključivanje/isključivanje svetla
T1 0/1	Prva brzina	Ako se zadži u vremenu od dve sekunde isključava se motor aspiratora.
T2	uključena	Druga brzina
T3	uključena	Treća brzina
T4	Konstantno svetli	Maximalna brzina
	Trepće	Sa pritiskom I zadržavanjem dugmeta aktivira se intenzivna brzina. I ona je sa programiranim isključivanjem. Pogodna je za aspiraciju velike količine pare I isključuje se automatski nakon 10 min. Može biti I ručno isključena pritiskom na dugme.
S1	Konstantno sija	Signališe da su metalni filtri umašćeni, indicirajući da se filtri trebaju oprati. Alarm se uključuje nakon 100 sati rada (za njihovo deaktiviranje pogledaj stavku održavanje)
S2	Trepće	Signališe da se filtri sa aktivnim ugljem trebaju promeniti. Pored toga isto tako se trebaju oprati i metalni umašćeni filtri. Alarm se uključuje nakon 200 sati rada aspiratora.

Elektricno povezivanje

- Povežite telo aspiratora pomocu dvopolnog kabla sa glavnim napajanjem i obratite paznju da veza bude najmanje 3mm
- Skinite metalne filtere i proverite da li je konektor pravilno utaknut u telo aspiratora

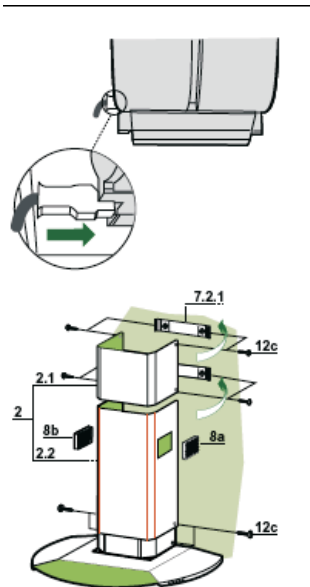
Montaža teleskopske lule

Gornji deo lule

- Postavite na gornjem delu aspiratora dva noseća dela, da biste postavili gornji deo lule 7.2.1, uverite se da su propisno namešteni.
- Zategnite dva noseća dela pomocu 4 zavrtnja 12e (2,9 x 9,5)

Donji deo lule

- Polako ubacite dva kraja donje lule na nosace I uverite se da su dobro nalegli
- Osigurajte stranicno dno lule pomocu dva zavrtnja 12c (2,9 x 9,5)
- Za filtriracku verziju postavite PVC resetke 8a 8b na njihova lezista I uverite se da su usmerivaci vazduha usmereni nagore. Isto se uverite da su pravilno postavljeni sa konektorskom vezom 14.1.



Delovi

- Aspirator je sastavljen od:
- 1 kom. Telo aspiratora, sastavljeno od Komandnog bloka, osvetljavanje i ventilatorsku grupu.
 - 1 kom. Teleskopska lula, sastavljena od
 - 1 kom Gornji deo lule S
 - 1 kom. Donji deo lule I
 - 1 kom. Desna vazдушna rešetka G
 - 1 kom. Leva vazдушna rešetka G
 - 1 kom. Reducer \varnothing 150-120 A
 - 1 kom. Filterna veza

Delovi za montazu

- 2 kom. Del za fiksiranje tjela aspiratora
- 2 kom. Djela za fiksiranje lule
- 8 kom. Tiplovi
- 8 kom. Zavrtnji 4.2 x 44.4
- 6 kom Zavrtnji 2.9 x 9.5
- 2 kom Zavrtnji M4 x 25

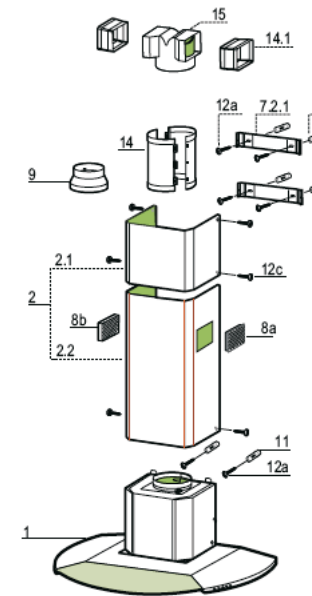
Instrukcije za montiranje

Da bi montaža bila lakša koristite šemu montažni držači za stranice i zadnju pregradu montiranje tela aspiratora

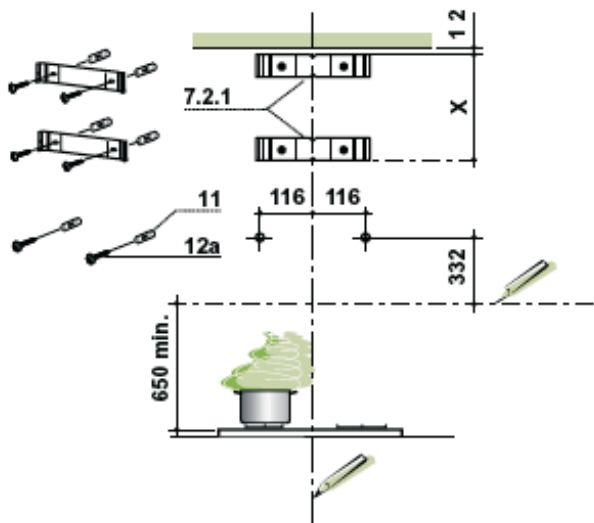
eI. Povezivanje i kontrola

/provera / funkcionisanja aspiratora ili filterska varijanti

montaža teleskopske lule



Montaža djelova na nosećoj površini. Zadnja pregrada

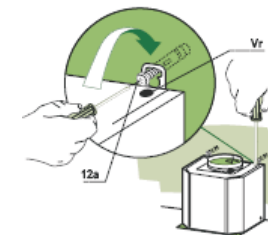


Oznacavanje na zidu:

- Nacrtajte na površini jednu vertikalnu liniju do gornje granice i u centru zone, koja je predviđena za montažu aspiratora, služi za vertikalno poravnjivanje obe strane
- Nacrtajte na površini vertikalnu liniju na 650 mm od radne površine. Postavite nosac **7.2.1** na zid kako je pokazano 1-2 mm od plafona ili gornje granice predviđene za montažu centrirajući ih prema vertikalnoj liniji
- Obeležite na zidu centre za rupe na nosacima
- Postavite nosace **7.2.1** kako je pokazano na X mm ispod prvog dela (X= visina gornjeg dela)
- Podesite na centar (rupe) pomocu vertikalne linije.
- Obeležite na zidu centre za rupe na nosacima
- Postavite nosace **7.2.1** pokazane 116 mm od vertikalne referentne linije I 332 mm od horizontalne referentne linije
- Ponovite ovu radnju na drugu stranu
- Obeležite na zidu centre za rupe na nosacima
- Probusite \llcorner 8 mm rupe na oznacnim mestima
- Ubacite tiple **11** u rupe
- Fiksirajte nosacel koristeći **12a** zavrtnje. (4.2 x 44.4)
- Pricvrstite sa dva zavrtnja **12a** (4.2 x 44.4) na telo aspiratora I ostavite razmak 5-6 mm između zida I glave zavrtnja

Montaža tela aspiratora

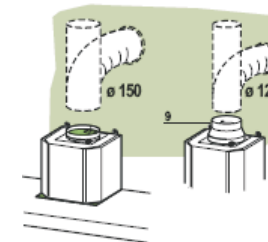
- Pre nego montirate telo postavite dva zavrtnja **VR** koji se nalaze na oznacnim mestima
- Zakačite telo aspiratora pomocu zavrtnja **12a**
- Osigurajte zavrtnje **VR** zatezuci do tela aspiratora



POVEZIVANJE

Aspiratorna verzija

- Aspirator može biti povezan sa lulom, pomoću tvrdih ili mekih creva sa dijametrom od \llcorner 120 mm ili \llcorner 150 mm, koji izbor je ostavljen montažeru.
- Za montažu creva \llcorner 120 mm potrebno je da se montira i reducir **9** na izlazu aspiratora.
- Povežite izlaz aspiratora sa crevom, tako da povezičaci budu dobro stegnuti.
- Odstranite filter sa aktivnim ugljem.



Verzija sa Filterom

- Ubacite dva polucilindra **14** na mesto za odvod vazduha
- Spojite ih dobro na mesto gde izlazi vazduh
- Ubacite dodatak **15** na dva polucilindra **14**
- Spojite odvođe vazduha **14.1** na konektor **15**
- Osigurajte da su namešteni delovi **14.1** horizontalno i vertikalno dobro postavljeni u odnosu na lulu od aspiratora.
- Vazdusni odvođi **8a** i **8b** moraju biti dobro povezani
- Uverite se da su filteri na aktivan uganj ugrađeni

