



Strip



Cono


ПРЕДСТАВИТЕЛСТВА:

София: 02/723 584, 870 11 24, бул. Драган Цанков 23, Пловдив: тел.: 032/633 778, ул. Цар Асен 30, Варна: тел.: 052/504 634, бул. Вл. Варненчик 277, Бургас: тел.: 056/841 475, ул. Фердинандова 77 Русе: тел.: 082/872 717, ул. Борисова 84, Плевен: тел.: 064/833 172, ул. Данаил Попов 4, Велико Търново: тел.: 062/603 883, бул. България 26, Благоевград: тел.: 073/832 782, к-с Парангалица, Видин: тел.: 094/600 209, ул. Цар Александър II, к-с Съединение, бл. 12

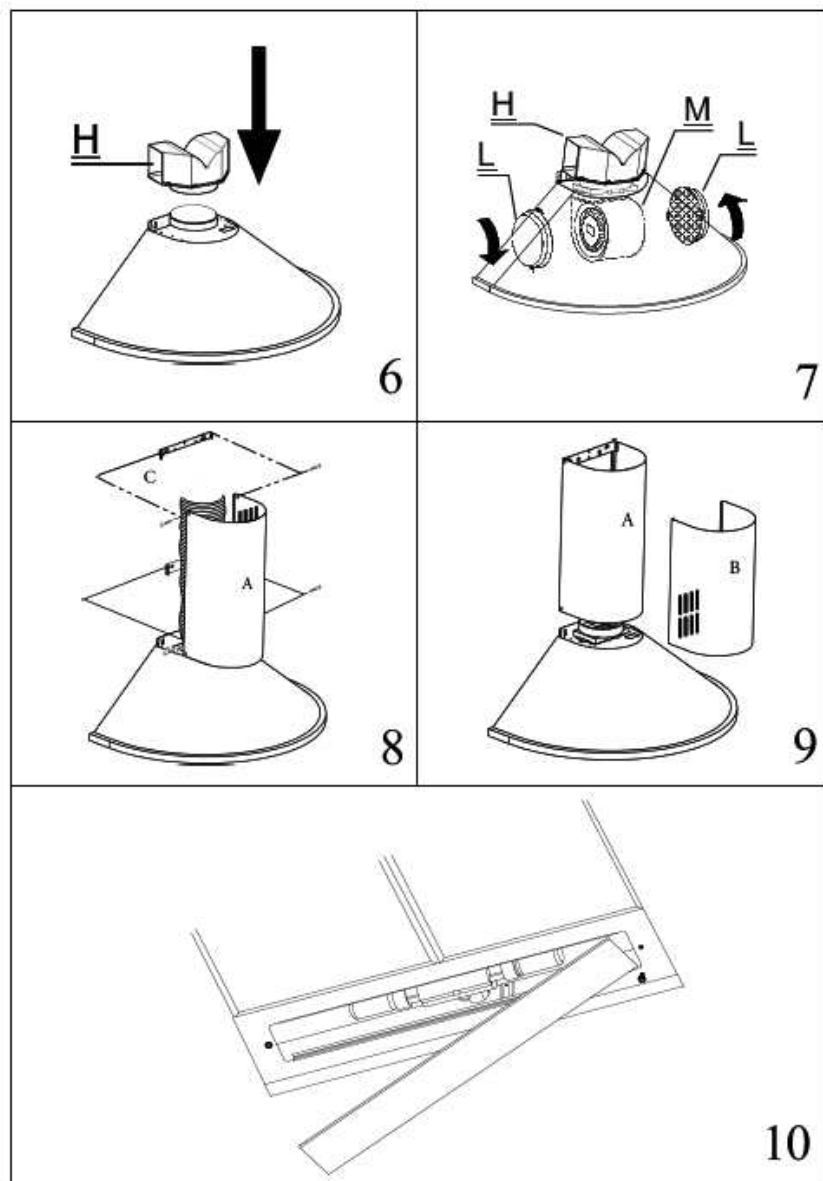
Уважаеми Клиенти,

Благодарим Ви, че избрахте аспиратора Faber, една престижна марка, синоним на качество и сигурност. Надяваме се, че той ще отговаря на Вашите изисквания. Внимателно следвайте препоръките, изложени в тази книжка и Вашият аспиратор ще остане ефикасен. Не се колебайте да ни търсите при необходимост. Ние винаги ще бъдем до Вас, за да ви сътрудним при нужда и да Ви даваме полезна информация за всички продукти с марката Faber.



Символът  върху продукта или върху документа придружаващ продукта показва, че този уред не трябва да се третира като домакински отпадъци. Вместо това той трябва да се предаде на подходящия сборен пункт за рециклиране на електрически и електронни уреди. Унищожаването трябва да се извърши в съответствие с местните закони за опазване на околната среда и унищожаване на отпадъци.

Аспиратор CONO



РЪКОВОДСТВО ЗА МОНТАЖ, УПОТРЕБА И ПОДДРЪЖКА

ИНСТРУКЦИИ ЗА УПОТРЕБА

Този уред е предвиден да се използва като **аспиратор за отвеждане** на въздуха (външна евакуация) или като **филтриращ аспиратор** (вътрешна регенерация). Размерите върху чертежите в тази книжка се отнасят за два модела аспиратори. Ето защо е важно да се насочите към правилния чертеж когато вземате размери за монтажа.

ПРЕДУПРЕЖДЕНИЕ !

Минималното разстояние между повърхността на готвене и металните филтри за мазнина на аспиратора трябва да бъде най-малко 650 мм.

Аспираторът трябва да бъде монтиран в съответствие с инструкциите за инсталация и трябва да се спазят всички изисквания.

Ако в стаята, в която ще се използва аспиратора, има уред изгарящ гориво, като котел за централно отопление, то юминът му трябва да бъде уплътнен или от балансиран тип за отвеждане на дима.

Ако се използват други типове комини или уреди, уверете се, че в стаята влиза необходимото количество въздух.

Когато едновременно се използват аспиратора и уреди, захранвани с друга енергия, различна от електрическата, отрицателното налягане в стаята не трябва да превишава 0,4 mbar, за да се предотврати връщането на дим в стаята през аспиратора.

Вентилационната система на този уред не трябва да бъде свързана с никаква друга вентилационна система, използвана с каквато и да е цел.

Предотвратявайте всякакъв открит пламък и не фламбирайте в зоната под аспиратора.

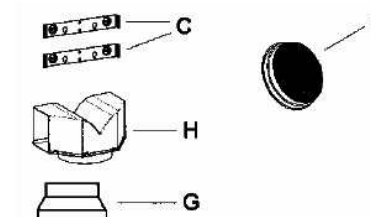
Изключете електрозахранването преди да извършите каквато и да е операция по поддръжката.

СВЪРЗВАНЕ КЪМ ГЛАВНОТО ЗАХРАНВАНЕ: ДВОЙНА ИЗОЛИРАН, НЕ ЗАМАСЯВАЙТЕ

Преди монтажа проверете дали напрежението върху табелката с данните вътре в аспиратора съответствува на това на главното захранване. Уредът е снабден с двужилен захранващ кабел и трябва да бъде постоянно свързан към мрежата чрез двуполусен превключвател, който има най-малко 3 мм разстояние между контактите на всеки полюс.

КОМПОНЕНТИ

- 2 броя стенни скоби **C**
- 1 брой редуциращ фланец $\varnothing 150-120$ мм **G**
- 1 брой връзка за изходящ въздух **H**
- 2 броя филтър активен въглен **L** (по поръчка)



МОНТАЖ

Аспираторът трябва да се монтира централно над готварския уред. Минималното разстояние между готварската повърхност и металните филтри за мазнина върху долната част на аспиратора трябва да бъде най-малко 650 мм.

За монтирането на аспиратора, процедирайте както следва:

1. Пробийте 6 отвора с $\varnothing 8$ мм в точките **X1-X2-J** и вкарайте пластмасовите дюбели, както е показано на фиг.2, като се уверите, че скобите са поставени, както е показано на илюстрацията.
2. Фиксирайте двете скоби **C** (фиг.2) към стената, като вкарате два от винтовете в двата отвора върху линията **X1-X2**, както е показано на фиг.2.
3. Плъзнете кутията на аспиратора по стената, за да фиксирате отвора над шайбата, след това я закрепете към стената като вкарате два от доставените винтове през двата външни отвора в цокъла на аспиратора **J1** и **J2**, както е показано на фиг.3.

4) МОНТАЖ ПРИ РЕЖИМ НА ОТВЕЖДАНЕ / АСПИРИРАНЕ / ИЛИ ФИЛТРИРАНЕ НА ВЪЗДУХА:

АСПИРИРАНЕ НА ВЪЗДУХА / ИЗВЕЖДАНЕ КЪМ КОМИН /

Когато монтирате аспирираща версия за отвеждане на въздуха, свържете аспиратора към комина използвайки мека или твърда връзка $\varnothing 150$ мм или $\varnothing 120$ мм, по избор на монтажника.

за да инсталирате връзка за отвеждане на въздуха с $\varnothing 120$ мм, вкарайте редуциращият фланец **9** на изходния отвор на аспиратора.

Фиксирайте тръбата в позицията и, използвайки достатъчно скоби за тръба (не се доставят)

Отстранете филтрите активен въглен

ФИЛТРИРАНЕ НА ВЪЗДУХА

Когато аспираторът се монтира във филтрираща версия връзката за изходящия въздух **H** трябва да се монтира, както е показано на фиг. 6.

Монтирайте (опционалните) филтри активен въглен като повторите следната операция на всяка страна на моторното тяло. Поставете двата палеца на филтъра активен въглен **L** в прорезите в носачите на мотора **M** и ги фиксирайте посредством завъртането им по посока на часовниковата стрелка, както е показано на фиг. 7.

Предупреждение: Съществува опасност от пожар, ако металните филтри не се почистват, а тези от активен въглен не се подменят на нужния интервал от време.

Монтаж на комина

5) МОНТИРАНЕ НА ГОРНИЯ КОМИН

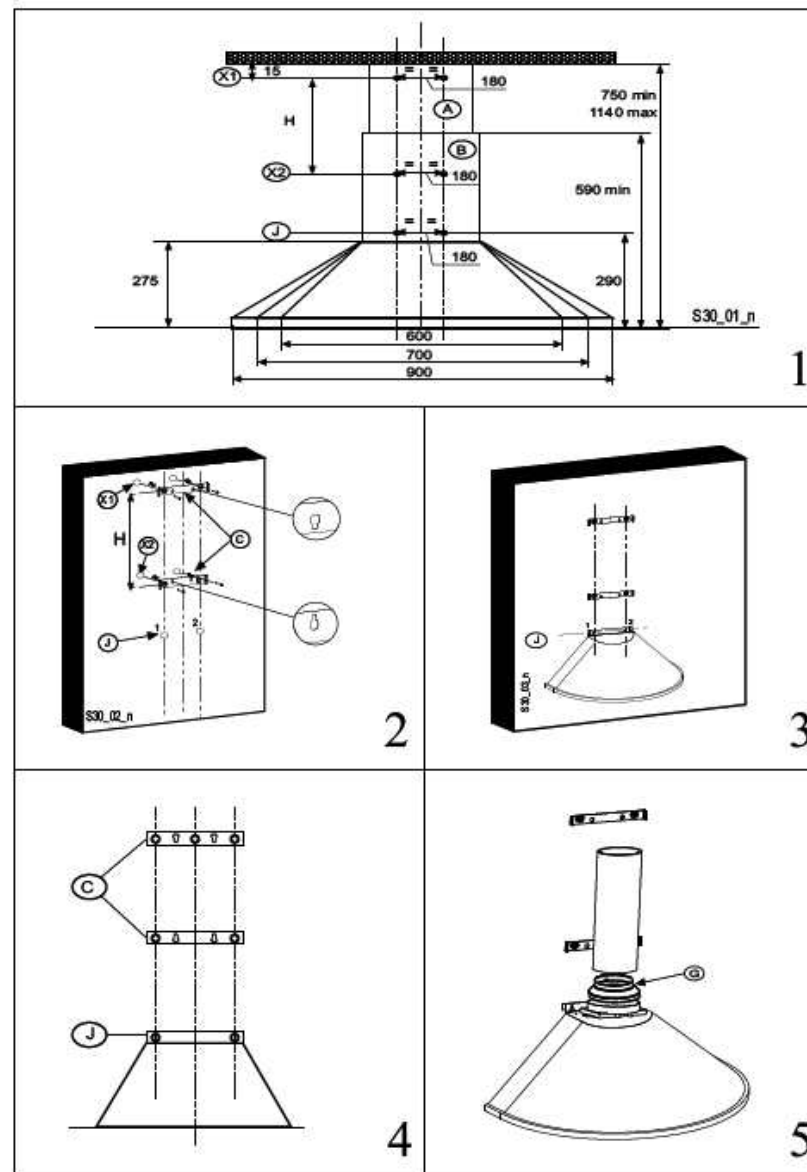
За да монтирате горния комин **A** поставете горния ръб на комина над скобата **C**, както е показано на фиг.8 и фиксирайте, използвайки двата доставени самонарязващи винтове с $\varnothing 2,9$ мм.

Разстоянието **H** във височината между фиксиращите отвори **X1** и **X2** се определя от височината на горния комин **A**.

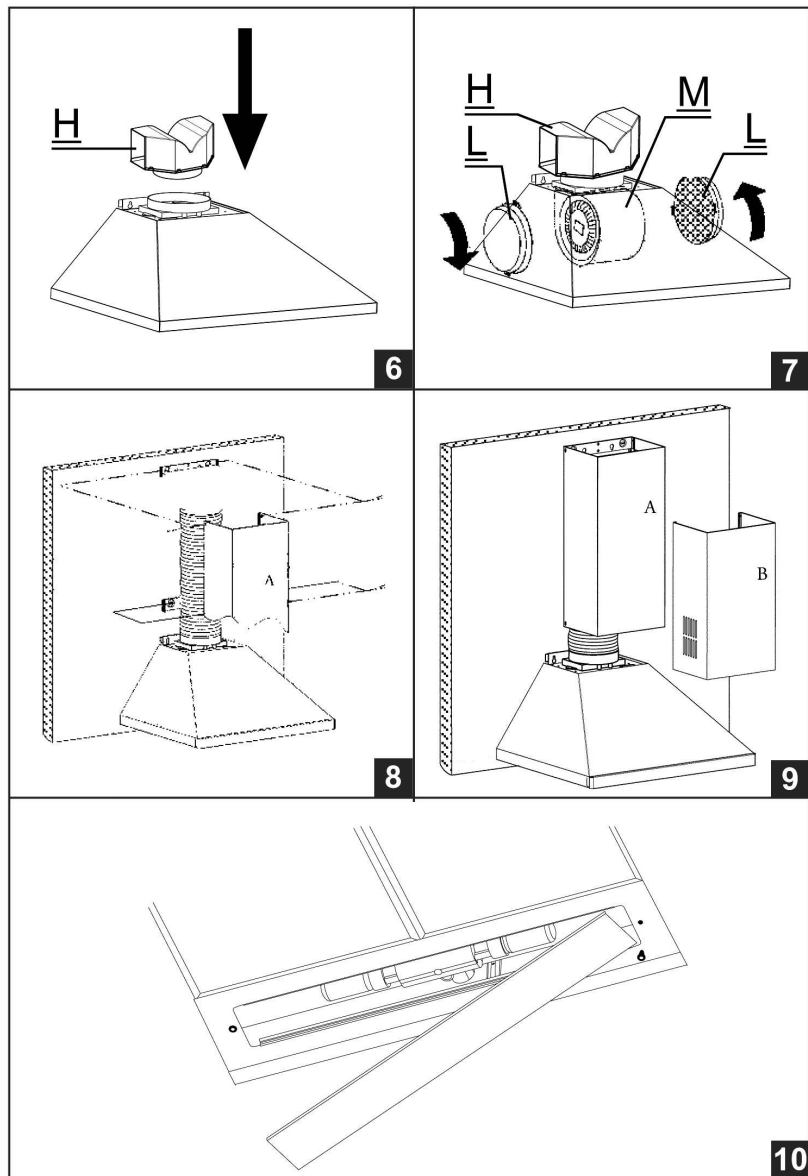
6) МОНТАЖ НА ДОЛНИЯ КОМИН

За да монтирате долния комин **B**, приложете лека сила, разширявайки леко двете странични стени и след това наденете комина **B** върху комина **A**, както е показано на фиг. 9.

Аспиратор CONO



Аспиратор Strip



УПОТРЕБА

Функциите на аспиратора се контролират от серия плъзгащи превключватели или пуш бутони, монтирани на предната част на аспиратора, които контролират осветлението и скоростта на мотора на вентилатора.

1) ПЛЪЗГАЩИ ПРЕВКЛЮЧВАТЕЛИ :

превключвател контролира осветлението ON/OFF;
 превключвател контролира работната скорост OFF\ON-1-2-3;
 червената неонева лампа светва, когато мотора е включен.

2) ПУШ БУТОНИ:

копче за контрол на осветлението ON/OFF;
 копче за включване/изключване на мотора на ниска скорост;
 копче за включване на средна скорост;
 копче за включване на висока скорост;
 червената неонева лампа светва, когато мотора е включен.

3) НАСТРОЙКА НА СКОРОСТИТЕ:

1/ниската скорост трябва да бъде избрана когато готвите на тих огън или използвате само един съд за готвене

2/средната скорост трябва да бъде избрана когато използвате до четири съда за готвене

3/високата скорост трябва да бъде избрана когато пържите или пригответе храна със силна миризма.

ПОДДРЪЖКА

ЗАБЕЛЕЖКА: Преди изпълнението на какъвто и да е вид поддръжка, ремонт или възможна подмяна на лампите, изключете аспиратора от контакта.

1. Осветление

40 W крушка с нажежаема жичка (фиг. 10)

- Отстранете един от щифтовете в страните на капака на лампата.
- Плъзнете стъклото към страната, от която е изваден щифта, докато се освободи срещуположния край и след изтеглете леко надолу.
- Подменете крушките и поставете отново стъклото като повторите операциите в обратен ред.

20 W халогенна лампа

- Отвийте двата винта фиксиращи фасунгата и я изтеглете от аспиратора.
- Изтеглете лампата от фасунгата.
- Подменете с друга от същия тип, уверявайки се, че двата щифта са правилно вкарани в отворите на клемата за фасунгата.
- Върнете фасунгата на място, фиксирайки я с двата винта, които отвихте в началото.

2. Филтри

- Металните филтри за мазнина трябва да се почистват на всеки два месеца или по-често, ако аспираторът се използва непрекъснато и могат да почистват в съдомиялна или на ръка, използвайки мек измиващ препарат или течен сапун. Когато ги подменят, бъдете сигурни, че са сухи.

- Филтрите активен въглен не могат да се измиват и те трябва да се подменят поне на всеки два месеца или по-често, ако аспираторът се използва непрекъснато.

3. Почистване

Когато почиствате аспиратора се препоръчва да се използва мека тъкан и неутрален домакински измиващ препарат. Не използвайте никога абразивни почистващи препарати.

ВНИМАНИЕ: Производителят отказва всякаква отговорност в случай на повреди предизвикани от липсата на поддръжка на масления филтър (почистване на всеки два месеца), както и от неподмянето на филтрите активен въглен и в случай, когато горните инструкции за монтаж и електрическо свързване не са спазени.

Този уред удовлетворява изискванията на Директивата на Европейския съюз :

89/336

73/23

93/68

Аспиратор Strip

