

FABER



SCREEN ACTIVE

BEOLEKS


SRB

Novi Beograde: 011/ 31 33 598; 011/ 31 33 597; 011/ 31 33 264; 011/ 31 33 826
Bul. Arsenija černojevića 66

SRB UPUTSTVO ZA UPOTREBU

Poštovani klijenti

Mi Vam se zahvaljujemo što ste izabrali aspirator Faber, jedan prestižan brend, sinonim za kvalitet i sigurnost. Nadamo se da će on zadovoljiti sve vaše potrebe. Ukoliko pažljivo pratite preporuke koje su date u uputstvu Vaš će aspirator ostati efikasan. Nemojte se dvoumiti da nas potražite. Mi smo tu odmah do vas kako bi Vam pomogli, i kako bismo Vam dali korisne informacije za sve proizvode brenda **Faber**.

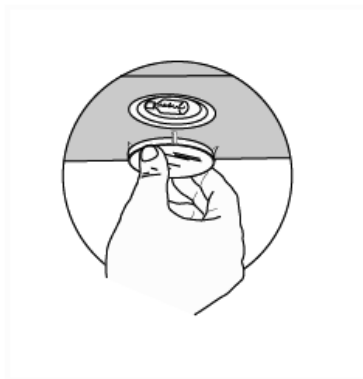
Simbol  na proizvodu, ili na dokumentima koja prate proizvod, označava da ovaj proizvod ne sme biti tretiran kao kućni otpad već se mora odneti na odgovarajuće mesto na kome se vrši reciklaža električne i elektronske opreme. Odlaganje se mora vršiti u skladu sa lokalnim propisima o zaštiti životne sredine koji se tiču odlaganja otpada.

OSVETLJENJE

Zamena sijalica

Zamena halogenih lampi od 20W

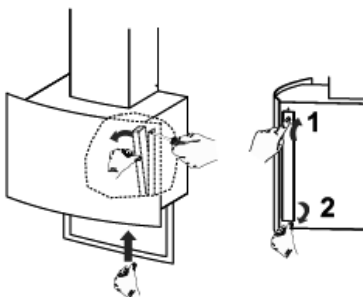
- Skinite poklopac sa osvetljenja uklonjanjem šrafova koji ga drže.
- Izvadite lampu.
- Stavite novu lampu istih karakteristika i obratite pažnju da li ste je postavili u pravilan položaj.
- Vratite nazad poklopac.



Zamena lampe

11W neonska lampa

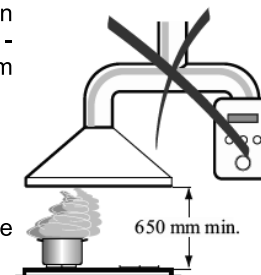
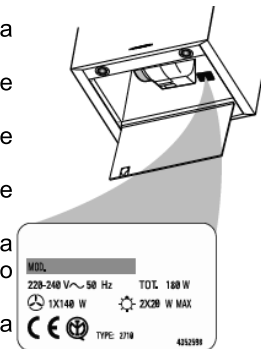
- Odvrtite zavrtnje sa stakla koji stite neonsku lampu
- Otvorite Konfort Panel I uklonite Metalne filtere
- Iz unutrašnjosti aspiratora, koristeći jednu ruku pomerite gornji deo osvetljenja za oslobadjanje stakla.
- Povucite staklo na gore dok se ne oslobodi
- Uklonite staklo I zamenite lampu sa novom adekvatnih karakteristika
- Ponovite postupak obrnutim redosledom



Preporuke i saveti

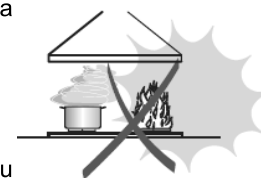
Ugradnja

- Proizvođač se neće smatrati odgovornim ukoliko se neki od delova oštete tokom ugradnje aspiratora.
- Minimalna bezbedna distance medju radne ploce i aspiratora je 650mm
- Proverite da li napon struje odgovara naznačenoj sa unutrašnje strane aspiratora.
- Za uređaje klase I proverite da li električno napajanje garantuje adekvatno uzemljenje.
- Povežite odvodni otvor sa odvodnim odžakom putem cevi sa minimalnim dijametrom 120 mm. Putanja odvoda treba da bude što kraća.
- Ne povezujte aspirator sa odžakom koji odvodi dim od loženja (bojleri, kamini i dr.)
- Ako se aspirator koristi u kombinaciji sa neelektričnim uređajima (na primer, plinske ringle) treba osigurati da u prostoriji postoji dovoljan stepen ventilacije kako bi se izbegao obrnuti protok izlazećeg gasa. - Kuhinja treba da ima otvor koji je direktno povezan sa otvorenim prostanstvom kako bi se zagantovao protok čistog vazduha.



Upotreba

- Aspirator je predviđen isključivo za kućnu upotrebu i za otklanjanje mirisa kuvanja.
- Nikada ne koristite aspirator u svrhe koje ovde nisu naznačene.
- Nikada ne ostavljajte slobodnu ringlu jako zagrejanu i praznu kada je aspirator uključen.
- Obratite pažnju da ringla u celini bude pokrivena dnom šerpe ili nekog drugog suda i da plamen ne izlazi sa strane.
- Posude za prženje treba da se nadgledaju konstantno tokom upotrebe; iskipela masnoća može da izazove plamen.
- Aspirator ne treba da koriste deca niti osobe koje nisu upoznate sa instrukcijama za rukovanje.



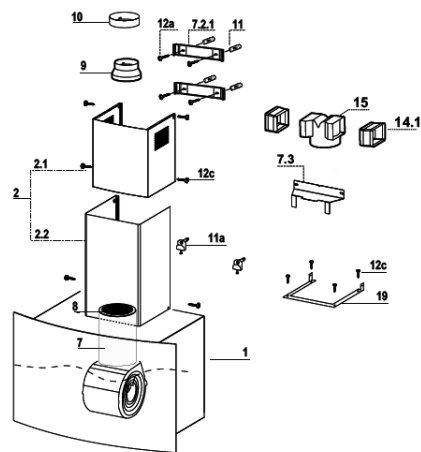
Održavanje

Isključite uređaj iz struje pre nego što izvršite bilo kakvu operaciju održavanja aspiratora.

Čistite i/ili menjajte filtere nakon određenog eksploatacionog roka.

Čistite aspirator sa mekom krpom i neutralnim sredstvom za čišćenje.

Karakteristike



Pozicija	Broj	Komponente uređaja
1	1	Telo aspiratora u kompletu sa upravljanjem, osvetljenjem, ventilacijom, filterima
2	1	Teleskopska lula sastavljena:
2.1	1	Gornja sekcija
2.2	1	Donja sekcija
7	1	PVC cev
8	1	Napr.resetka za odvodni otvor
9	1	Reducir f 150-120mm
10	1	Povratna klapna 150mm
14.1	1	Odvodni veznik
15	1	Veznici za odvod
19	1	Elementi ya fiksiranje tela
Pozicija	Broj	Komponente za montazu
7.2.1	2	Fiksirajuće stege gornje sekcije lule
7.3	1	Držač odvoda vazduha
11	4	Tiple za zid
11a	2	Umetci SB 12/10
12a	4	Srafovi 4.2x44.4
12c	10	Srafovi 2.9x6.5
Pozicija	Broj	Dokumentacija
	1	Knjiga sa instrukcijama

FILTER OD AKTIVNOG UGLJA (MOD ZA RECIRKULACIJU)

- Filter se ne pere i trebalo bi ga zameniti novim kada indikator EF počne da svetli ili najmanje na svaka 4 meseca.

Aktivacija alarmnog signala

- Alarmni signal će se uključiti samo u slučaju kada je uključen motor aspiratora.
- Isključite aspirator i svetlo.
- Odkacite aspirator sa glavnog napajanja
- Kada vratate konektore pritisnite B dugme
- U slicaju pritiska B dugmeta 3 sekunde dok se lampa ne pokaze na displeju
- 2 treptaja sa EF –alarm zasicenosti filtera na aktivni ugalj **AKTIVIRAN**
- 1 treptaj sa EF - alarm zaprljanosti filtera **DEAKTIVIRAN**

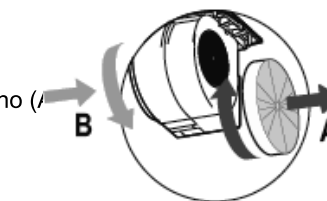
Uklanjanje filtera na aktivni ugalj

Vraćanje alarmnog signala u ispravan položaj

- Isključite svetlo i motor aspiratora, Ako je 24h mod ukljucen , isključite ga.
- Pritisnite taster E i držite ga pritisnutog dok ne zasvetli indikator.

Promena filtera

- Otvorite konfort panel
- Izvadite metalne filtere za uklanjanje masnoće.
- Izvadite prljavi filter od aktivnog uglja kao što je prikazano (A)
- Postavite novi filter (B)
- Vratite nazad filtere za uklanjanje masnoće.

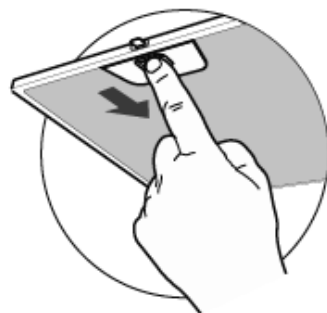


METALNI FILTERI ZA MASNOCU

Filteri mogu biti prani masini za pranje sudja. Njih je potrebno prati kada se FF- znak pokaze na displeju ili u slucaju najmanje na 2 meseca, ili cesce ako se cesto koristi.

RESET ALARMA

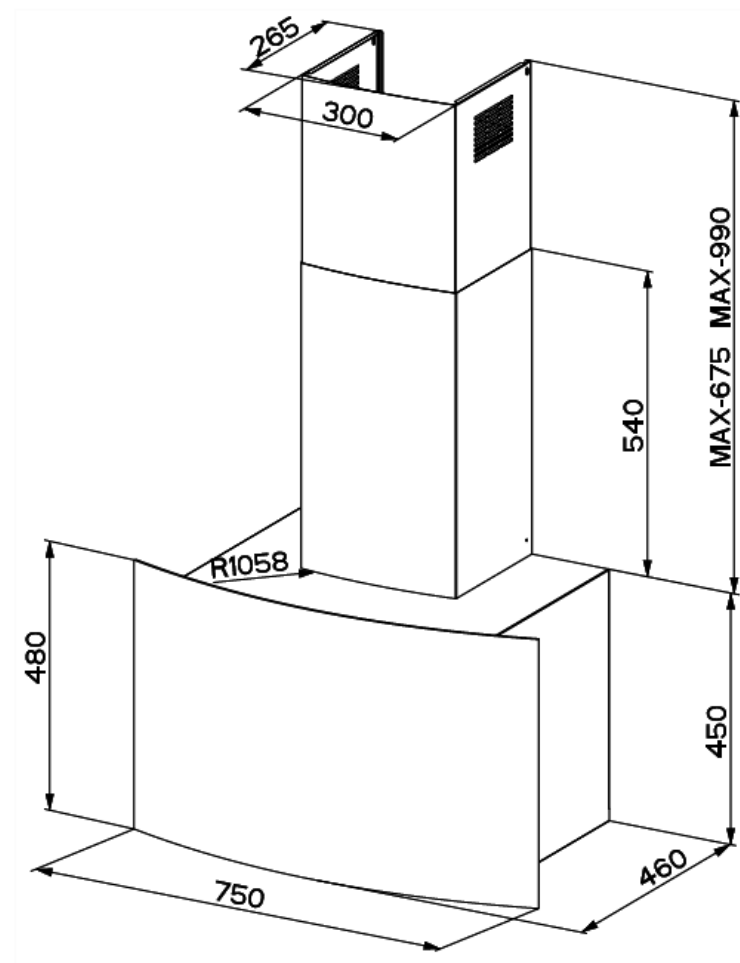
- Iskljucite aspirator i svetlo. Morate iskljuciti 24casovni mod ako je ukljucen.
- Pritisnite E dugme dok se svetlo ne ugasi.



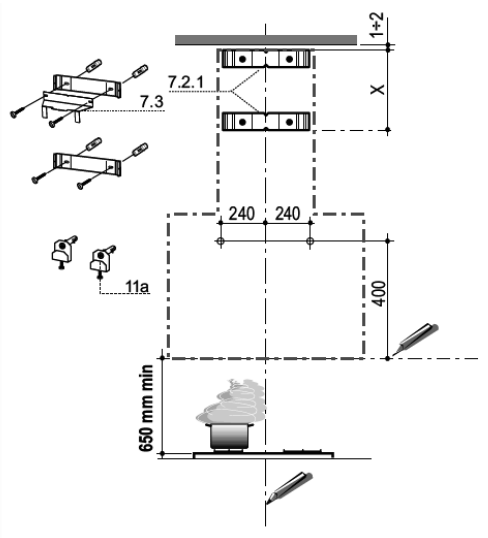
CISCENJE FILTERA

- Povucite i otvorite konfort panel
- Uklonite filtere jedan po jedan povlaccuci ih u stranu i na dole
- Pazljivo ih oprati i dobro osusiti pre vraccanja u aspirator. (Boja na površini filtera vremenom ali to nema uticaja na njegovu efikasnost)
- Kada vratite filter, vodite racuna da je pravilno nalego na predvidjeno mesto
- Zatvorite konfort panel

DIMENZIJE



Montaž



Ugradnja aspiratora

Bušenje rupa u zidu

Kad postavljate aspirator u aspiratornu verziju bez odzaka, imajte na umu da morate ostaviti prostora oko 8-10cm između vrha aspiratora i površine iznad njega.

Oznacavanje na zidu:

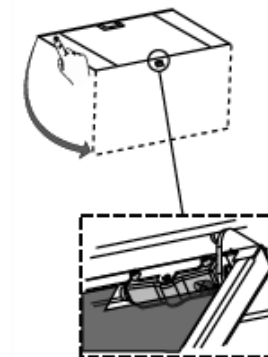
Nacrtajte na zidu:

- Jedu vertikalnu liniju ispod plafona ili gornje granice zone za ugradnju aspiratora
- Jednu horizontalnu liniju na rastojanju minimum 650 mm, od aspiratora
- Postavite nosac **7.2.1** na zid kako je pokazano 1-2 mm od plafona ili gornje granice predviđene za montazu centrirajući ih prema vertikalnoj liniji
- Obeležite na zidu centre za rupe na nosacima
- Postavite nosace **7.2.1** kako je pokazano na X mm ispod prvog dela (X = visina gornjeg dela) Podesi na centar (rupe) pomocu vertikalne linije.
- Obeležite na zidu centre za rupe na nosacima
- Izbušite rupe 8mm u svim centralnim tačkama
- Ubacite tiplje
- Pricvrstite donje podloške 7.2.1. koristeći 12a zavrtnje (4.2x44.4mm) sadržani I samo kad koristite aspiratornu verziju sa odzakom, pricvrstite držač odvoda vazduha 7.3
- Kako je pokazano, obeležite tacku na 400mm od horizontalne referentne linije, 240mm u desno od vertikalne referentne linije
- Izdusite obeležena mesta 12 mm
- Ubacite tiplje, srafove i podloske 11a u otvore i zategnite

ODRŽAVANJE

ČIŠĆENJE KONFORT PANELA

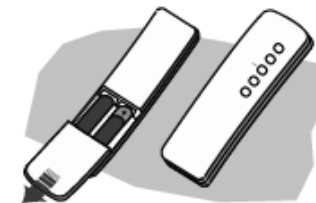
- Povucite Konfort Panel za otvaranje
- Odkacite panele od aspiratora odkaceci fiksiranu polugu
- Konfort ploce nesmeju nikad biti prane u masini za sudove
- Obrišite ih spolja sa mekom krpom i neutralnim sredstvom za čišćenje.
- Obrišite ih iznutra sa mekom krpom i neutralnim sredstvom za čišćenje; nemojte koristiti mokru truleks ili običnu krp, ili mlaz vode; ne koristite abrazivna sredstva.
- Kada je operacija završena, vratite panel nazad obrnutim redosledom



DALJINSKO UPRAVLJANJE (OPCIONO)

Uređajem može da se upravlja i daljinskim upravljačem u koji ide jedna alkalna baterija od 5V standardnog tipa LR03-AA.

- Ne ostavljajte daljinski upravljač u blizini izvora toplote.
- Iskorištene baterije treba baciti u posebne kontejnere a ne napolje



KORISCENJE

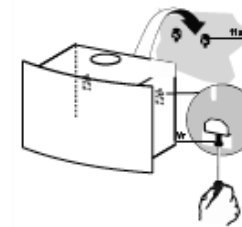
Kontrolna ploča



Dugme	Funkcija	Pokazivac
A	Ukljuci I iskljuci motor u zeljenu brzinu	Pokazuje zeljenu brzinu
B	Smanjiti brzinu	
C	Povecati brzinu	
D	Pritiskajuci dugme aktiviracete intenzivnu aspiraciju koja moze biti aktivirana I iz OFF moda. Ova brzina ce biti u trajanju 10 minuta .Nakon ovog vremena system ce automacki smanjiti brzinu na zadanu. Ovaj rezim se primenjuje kod intenzivnogkuvajna I mnogo isparenja.	HI postoji. Do smanjenja svetli jednom u sekundi
E	Pritiskajuci ovo dugme moguće je podesiti motor I brzinu od 100m ³ /h poslednjih 10minuta svakog sata. Nakon toga motor se gasi automacki. Kada se zasiti filter moguće je resetovati alarm pritiskajuci ovo dugme na 3 secunde. Indikator je vidljiv samo kada je motor iskljucen.	Pokazuje 24-funkcija. Okce u donjem delu zasvetli I motor je pokrenut. Kada se jednom process zavrsi predhodna indikacija nestaje: FF – Pokazuje zasicenost filtera alarm se oglasava I potrebno je oprati filtere. Alarm se oglasava nakon 100 radnih sati EF – Pokazuje zasicenost filtera na aktivni ugali. Treba promeniti filtere I oprati metalne filtere. Filtere na aktivni ugali menjati na 200 radnih sati
F	Pritiskom na ovo dugme moguće je odloziti gasenje aspiratora za 30minuta. Ova opcija je pogodna za kompletnu eliminaciju neprijatnih mirisa. Moze biti aktivirana iz bilo koje pozicije. I iskljucena iz bilo koje pozicije pritiskom na dugme ili gasenjem aspiratora.	Pokazuje dodatnu selektovanu brzinu aspiratora I preostalo vreme do gasenja aspiratora. Okce u donjem delu svetli.
G	Palis I gasis svetlo	
H	Pojacavas I smanjujes svetlo	

MONTAŽA TELAASPIRATORA

- Pre prikačivanja tela aspiratora, postavite dva zavrtnja Vr na pozicije za montiranje tela aspiratora
- Zakačite telo aspiratora na nosac na zavrtnje 11a
- Povucite Konfort Panel za otvaranje , ukloni filtere jedan po jedan , gurnite zadnji deo elmemenata napred I doleu isto vreme.
- U unutrašnjosti tela podesite zavrtnje Vr za podesavanje tela aspiratora.



POVEZIVANJE

Aspiratorna verzija sistem odvoda vazduha

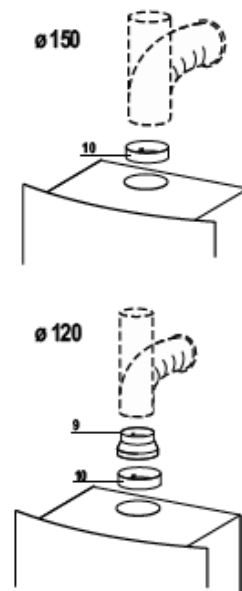
- Aspirator može biti povezan sa lulom, pomoću tvrdih ili mekih creva sa dijametrom od ϕ 120 mm ili ϕ 150 mm, koji izbor je ostavljen montažeru.

Pre upotrebe aspiratora uklonite resetku 8.

Za montazu ϕ 150mm creva , ubacite klapnu 10u odvod tela aspiratora

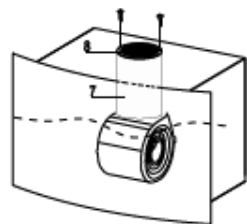
Za montažu creva ϕ 120 mm potrebno je da se montira i reducir 9 na izlazu aspiratora na klapnu 10.

- Povežite izlaz aspiratora sa crevom, tako da povezivači budu dobro stegnuti.
- Odstranite filter sa aktivnim ugljem.



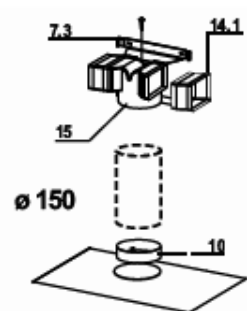
VAZDUSNI ODVOD FILTERSKA VERZIJA

- U slučaju da su komponente za absorbersko funkcionisanje uklonjene ranije treba ih vratiti
- Stavite plasticnu cev u flanac 7
- Postavite resetku 8 u odvod. Osigurajte pravilnu poziciju.
- Budite sigurni da su filteri na aktivni ugaj smesteni u aspirator



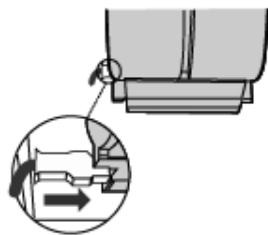
VERZIJA SA FILTEROM ODVOD VAZDUHA

- Ubacite klapnu 10 u odvod tela aspiratora
- Ubacite konektor 15 u podrzani dodatak 7.3 i pricvrstite ga zavrtnjem .
- Pazljivo ubacite delove za povezivanje 14.1 u konektor 15.
- Budite sigurni da je nastavak 14.1 horizontalno i vertikalno podesen sa odvodom na aspiratoru.
- Povezite odvodnu konekciju 15 na odvod tela aspiratora koristeći fleksibilno rastegljivo crevo ϕ 150mm izbor je ostavljen instaleru.
- Osigurajte da su postavljeni filteri na aktivni ugaj.



EKTRICNO POVEZIVANJE

- Povezite telo aspiratora pomocu dvopolnog kabla sa glavnim napajanjem i obratite paznju da veza bude najmanje 3mm
- Skinite metalne filtere i proverite da li je konektor pravilno utaknut u telo aspiratora

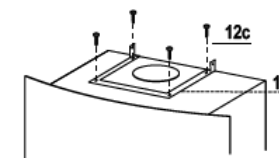


MONTAŽA TELESKOPSKE LULE

- Montirajte lulu fiksirajući element 19 za telo koristeći 4 zavrtnja 12c

GORNJI DEO LULE

- Postavite na gornjem delu aspiratora dva noseća dela, da biste postavili gornji deo lule 7.2.1, uverite se da su propisno namešteni.
- Zategnite dva noseća dela pomocu 4 zavrtnja 12c (2,9 x 9,5)
- Budite sigurni da su podeseni odvodni element sa odvodnim otvorom.



DONJI DEO LULE

- Polako ubacite dva kraja donje lule na nosace I uverite se da su dobro nalegli
- Osigurajte stranicno dno lule 19 pomocu dva zavrtnja 12c (2,9 x 9,5)

