

FABER



DROP

SKOLEKS

MK

Скопије: 02/ 322 75 80, ул. Народен Фронт Б-2, Кавадарци: 043/ 412 551, ул. Шишка Б.Б,
Битола: 047/ 242 885, ул. Прилепска 56, Тетово: 044/ 337 919, ул. Илинденска Б.Б

MK УПАТСТВО ЗА УПОТРЕБА


ПОЧИТУВАНИ КОРИСНИЦИ

Ви благодариме што имавте доверба во нас и го избравте нашиот производ, синоним на квалитет и сигурност. Се надеваме дека тој ќе одговара на вашите потреби и барања. Секогашкога имате потреба од нас, не двоумите се, побарајте не. Ние секогаш ќе бидеме до Вас кога за тоа има потреба за соработка и за понуда на секаков вид на корисни информации од производи на FABER.

ОСВЕТЛУВАЊЕ

ЗАМЕНУВАЊЕ НА СВЕТЛОТО

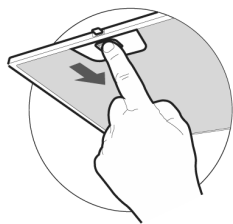
- Да ја извадите единицата за светло со помош на штрафцигер нежно ја притиснете страната на единицата.
- Извадете ја единицата, извадете го електричниот конектор и заменете ја единицата со нова.

Симболот  обележан на уредот, или обележан на неговата документација, покажува дека тој уред не смее да се третира како домашен отпад. Наместо тоа тој уред треба да се предаде во најблискиот пункт за рециклирање на електрички и електронски уреди. Уништувањето треба да се изврши во согласност со локалните закони и во согласност со стандардите за животната средина.

ПОДМАЧКАНИ ФИЛТЕРИ

Чистење на само-потпорните метални филтери

- Филтерите мора да се чистат на секои два месеца или почесто ако често се употребуваат и можат да се мијат во машина за садови.
- Извлечете ја комфорт плочата да ја отворите.
- Отстранете ги филтерите еден по еден со туркање кон задната страна на аспираторот и повлекување во исто време надолу.
- Внимавајте да не се искриват кога ги миете. Сосема нека се исушат пред да ги ставите повторно. (бојата на површината на филтерот може да се промени во текот на времето но тоа не влијае на ефикасноста на филтерот).
- Кога ќе ги поставувате филтерите внимавајте тие да бидат во точна позиција со рачката да е видлива од надвор.
- Затворете ја комфорт плочата.

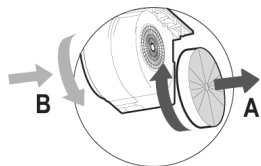


Филтер со активен јаглен (верзија со рецикулација)

Филтерот не се мие и не може да се обнови. Мора да се замени кога С светлото трепка или на секои 4 месеци работење. Сигналот за аларм ќе се вклучи кога моторот на аспираторот ќе се вклучи.

Заменување на јаглениот филтер

- Отворете ја комфорт плочата со извлекување надолу.
- Извадете ги металните подмачкани филтери.
- Извадете го јаглениот филтер како што е покажано на сликата (A)
- Наместете го новиот филтер (B)
- Вратете ги назад металните подмачкани филтери.



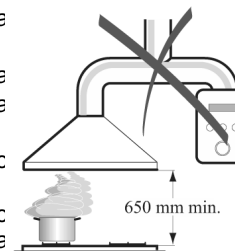
Затворете ги комфорт плочите.

ПРЕПОРАКИ И ПРЕДЛОЗИ

⚠ Упатствата за употреба се однесуваат на неколку верзии на овој апарат. Сепак може да најдете описи на посебни карактеристики кои не се однесуваат на овој апарат.

ИНСТАЛАЦИЈА

- Произведувачот не сноси одговорност за штета направена од неправилна и несоодветна инсталација.
- Минималното безбедно растојание меѓу горната површина на шпоретот и аспираторот е 650 mm
- Проверете дали волтажата на струјата одговара на онаа која е назначена на плочата која е фиксирана на внатрешната страна на аспираторот.
- За уредите од Класа I, проверете дали електричниот снабдување гарантира соодветно заземјување
- Поврзете го аспираторот со одводот преку цевка со минимум дијаметар од 120 mm. Патот на одводот мора да биде најкраток колку што е можно
- Не поврзувајте го аспираторот со одводниот дел (цевка) кои носат гасови на согорување (бојлери, камини итн.) Ако аспираторот се користи со не-електрични апарати (пр. Апарати на гас), мора да се обезбеди доволно проветрување во просторијата за да се спречи враќање на издувниот гас. Во кујната мора да има прозорец преку кој постојано ќе се врши проветрување.



УПОТРЕБА

- Аспираторот е дизајниран исклучиво за домашна употреба за да се отстранат кујнските мириси.
- Никогаш не употребувајте го за други цели освен за оние за кои е назначен.
- Никогаш не оставајте голем отворен пламен кога аспираторот работи.
- Подесете го интензитетот на пламенот да биде само на дното на тавата и внимавајте да не се движи по страните.



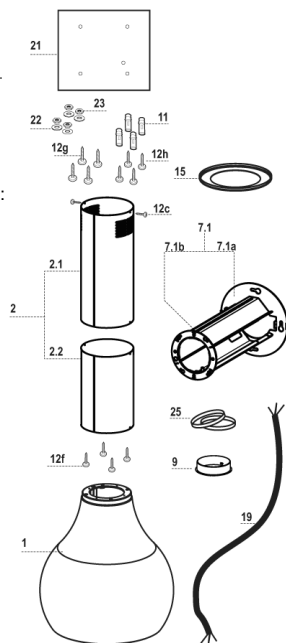
- Длабоките тави со масло мора постојано да ги набљудувате додека ги користите: загреаното масло може лесно да избувне во пламен.
- Не фламирајте под аспираторот; опасност од пожар.
- Аспираторот не треба да го користат деца или луѓе кои не знаат правилно да го користат.

ОДРЖУВАЊЕ

- Исклучете го апаратот од струја кога ќе вршите било какво одржување.
- Исчистете и/или заменете ги Филтерите по некој одреден период.
- Исчистете го аспираторот со влажна крпа и неутрален течен детергент.

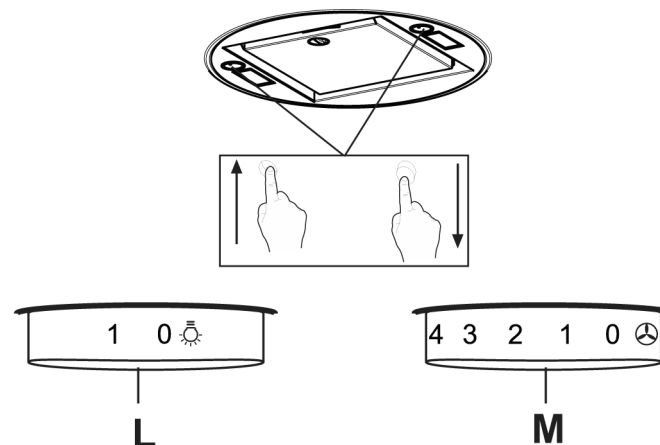
Компоненти

№	Кв-т	Компоненти на производот
1	1	Тело на аспираторот, комплетно со: Контролни копчиња,
2	1	Светло, Филтери и единица на моторот
2.1	1	Телескопски оцак кој содржи:
2.2	1	Горен дел
7.1	1	Долен дел
7.1a	1	Телескопска рамка комплетна со екстрактор кој се состои од:
7.1b	1	Горна рамка
9	1	Долна рамка
15	1	Фланша Ø120
19	1	Потпорна плоча
25	2	Електричен кабел Спојки за цевки



№	Кв-т	Компоненти на инсталацијата
11	4	Сидни приклучоци
12c	4	Навртки 2.9 x 6.5
12f	4	Навртки M4x80
12g	4	Навртки M6 x 80
12h	4	Навртки 5.2 x70
21	1	Шема на дупчење
22	4	Шајбни 6.4
23	4	Штрафови M6
	1	Прирачник за упатства

УПОТРЕБА



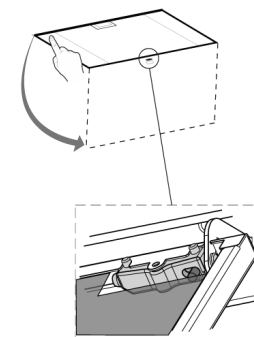
L - светло вклучување и исклучување на единицата за светло.

M - мотор вклучување и исклучување на моторот на аспираторот на одбраната брзина.

ВАЖНО: Притиснете го копчето нагоре за да може да ги користите контролните копчиња

Чистење на комфорт плочите

- Извлечете ја комфорт плочата да ја отворите.
- Извадете ја плочата од сферичниот дел на аспираторот со лизгање на фиксирачката рачка.
- Комфорт плочата никогаш не смее да се мие во машина за садови.
- Надворешниот дел исчистете го со влажна крпа и неутрален течен детергент.
- Внатрешноста истотака исчистете ја со влажна крпа и неутрален течен детергент; никогаш не употребувајте воденеста крпа или сунѓери, или млаз вода, и не користете абразивни средства.



Откако ќе ја завршите горе спомената операција, закачете ја плочата назад на сферичниот дел на аспираторот и затворете со туркање на копчето во спротивна насока

ПОВРЗУВАЊЕ

СИСТЕМ ЗА ОДВОД НА ВОЗДУХОТ, ВЕРЗИЈА СО ЦЕВКИ

Кога ќе ја инсталирате верзија со цевки, поврзете го аспираторот со оцакот или со помош на флексибилна или цврста цевка \varnothing 150 или 120 mm, избор кој се остава на инсталатерот.

- Фиксирајте ја цевката во позиција со помош на спојките на цевките 25.
- Отстранете ги филтрите со активиран јаглен

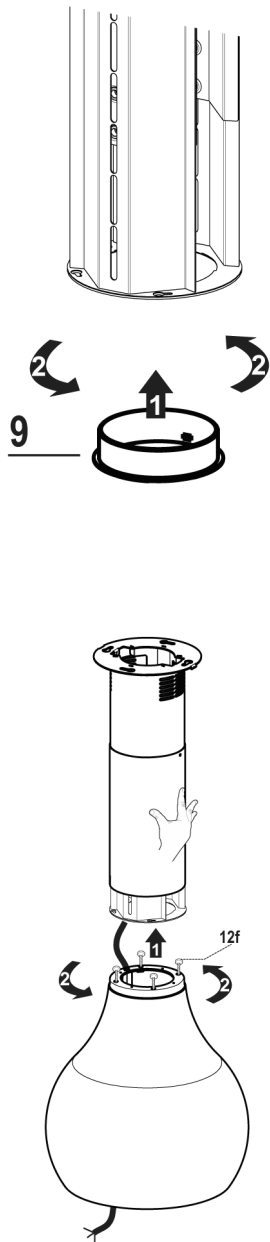
ВЕРЗИЈА НА ИЗЛЕЗ НА ВОЗДУХОТ СО РЕЦИРКУЛАЦИЈА

Проверете дали јаглените филтери се ставени внатре во аспираторот.

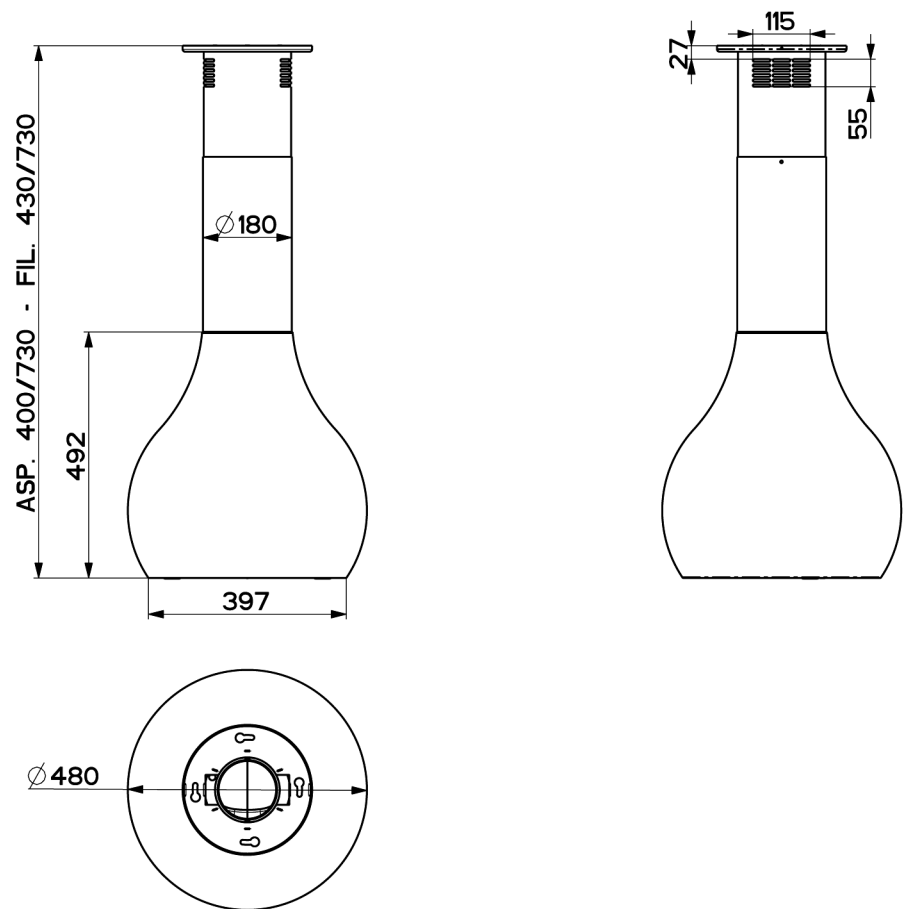
Монтирање на телото на аспираторот- електрично поврзување

- Одвртете ги 4те навртки **12f** на телото на аспираторот.
- Долниот оцак **2.2** подигнете го придржувајќи го со раката.
- Земете го телото на аспираторот и позиционирајте ги отворите на внатрешната рамка на оцакот и поместете го така што навртките да се центарот на отворите. Во оваа позиција аспираторот нема да падне.
- Отворете ја confort плочата со вртење на рачката.
- Извадете ги металните филтери.
- Ставете го крајот на електричниот кабел **19** во отворот меѓу внатрешната рамка на оцакот и телото на аспираторот. Протнете го преку дупката се додека не излезе.
- Прицврстете ги навртките **12f** и позиционирајте о долниот оцак на телото на аспираторот.
- На крај продолжете со електричното поврзување меѓу кабелот **19** и кабелот на моторот вклучувајќи ги во разводната кутија.

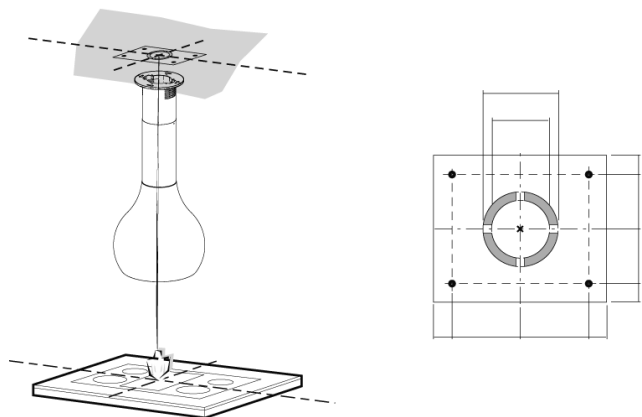
Ставете ги металните филтери и confort плочата на нивните лежишта.



Димензии



ИНСТАЛАЦИЈ



Дупчење во таванот/ полицата и фиксирање на рамката

ДУПЧЕЊЕ ВО ТАВАНОТ/ ПОЛИЦАТА

- Користете висок да го обележите центарот од плочата на шпоретот на таванот/ потпорната полица.
- Поставете ја шемата на дупчење **21** на таванот/ потпорната полица, и внимавајте шемата да ја поставите во точна позиција со израмнување на оските на шемата со оние на плочата на шпоретот.
- Обележете ги центрите на дупките на шемата.
- Издупчете ги дупките во обележаните точки:
- За бетонски тавани, направете дупки соодветни за големината на навртката.
- За таван со шупливи тули со дебелина на ѕидот од 20 mm: издупчете $\Phi 10$ mm (веднаш внесете клинови за дрво **11** кои се дадени).
- За таван со дрвени греди, издупчете според дрвените навртки кои се употребени.
- За дрвени полица, издупчете $\Phi 7$ mm.
- За кабелот за напојување на струја, издупчете $\Phi 10$ mm.
- За воздушниот излез (верзија со цевки), издупчете според дијаметарот на надворешното поврзување на цевката за издувување на воздухот.
- Внесете ги двете навртки од следниот вид, вкрстете ги и оставете 4-5 mm од таванот:
- За бетонски тавани, користете соодветни отвори за големината на навртката (не се дадени).
- За шупливи тавани со внатрешен простор, со дебелина на ѕидот од околу 20 mm, Навртки **12h**, дадени.
- За тавани со дрвени греди, користете 4 навртки за дрво (не се дадени).
- За дрвени полица, користете 4 навртки **12g** со шајбни **22** и штрафови **23**, дадени.

ФИКСИРАЊЕ НА ВНАТРЕШНАТА РАМКА НА ОЌАКОТ

Следете ги упатствата кои се наведени подолу кога ја подесувате висината на оџакот на внатрешната рамка на оџакот. Висината е заснована на висината на кујната и 650mm растојание меѓу шпоретот и аспираторот.

Кога ја подесувате позицијата на оџакот постапете на следниот начин:

- Одвртете ги метричките навртки кои ги спојуваат двете делови на рамката на 4те страни на внатрешната рамка на оџакот (**A**).
- Подесете ја рамката до потребната висина, а потоа вратете ги сите навртки кои беа отстранети.
- Подигнете ја рамката, и внимавајте индексот на потпорната плоча да е свртена напред.
- Наместете ги отворите на рамката на двете навртки на горниот дел и ротирајте ја внатрешната рамка на оџакот се додека не се достигне центарот на подесувачкиот отвор.
- Прицврстете ги двете навртки. Фиксирајте ги двете додатни навртки кои се дадени; пред дефинитивно да ги навртите навртките, може ќе треба да ја подесите позицијата на рамката на оџакот со ротирање на структурата на оџакот, и прито внимавајте навртките да не излезат од нивните лежишта во отворите.
- Рамката мора да биде сигурна за да ја издржи тежината на аспираторот и потреси предизвикани од повремениот аксијален притисок наспроти прицврстениот апарат.
- Откако ќе завршите, проверете дали основата е стабилна, дури и ако рамката е подложна на страничен оптоварување.
- Во случаи кога таванот не е доволно силен во точката на амортизирање, инсталатерот мора да направи зацврстување со соодветни плочи и држачи фиксирани на структурно цврстите делови.

- Продолжете со поврзувањето меѓу главниот кабел и жиците 19 кои се дадени.
- Ставете го горниот оџак **2.1** и фиксирајте ја внатрешната рамка на оџакот со двете навртки **12c**
- Ставете ја потпорната плоча 15 на своето лежиште и фиксирајте ја со двете навртки **12c** на плочата за рамката.

