

Позициониране на мивката в отвора на работната повърхност

Всички мивки са снабдени с предварително монтирани фиксиращи щипки.

Пристъпете към правилен монтаж:

1. Поставете специалното уплътнение (включено в окомплектовката) по дължината на целия периметър на мивката, който ще бъде в контакт с повърхността.
2. Поставете мивката в отвора и се уверете, че тя е центрирана, тогава затегнете фиксиращите щипки с монтажните болтове кръстосано от центъра навън.

II. МОНТАЖ НА СМЕСИТЕЛ

Пробиване на отвор за смесител върху мивката

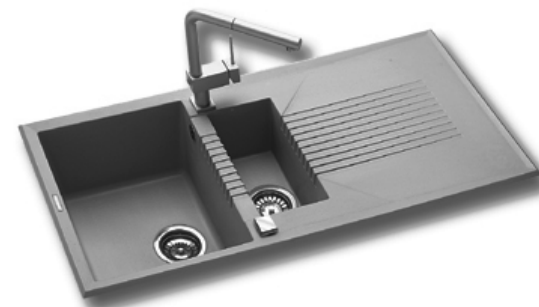
1. Поставете мивката в правилно положение (коритото наляво или надясно), като се има в предвид, че всички мивки са двустранни.
2. Направете отвор от обратната страна на мивката, като използвате уред за разпробиване.

III. МОНТАЖ НА ОТВОДНИТЕЛНИ ЕЛЕМЕНТИ

1. Предварително сглобете отводнителните елементи върху тезгях, като следвайте приложената инструкция за тях.
2. Внимателно затегнете връзките и правилно поставете уплътнението.
3. Монтирайте отводнителната конфигурация от мивката към мръсния канал.
4. проверявайте периодично за течове и при нужда затягайте периодично.

Eurolux

Your Style...Your Life



LEKS GROUP

BG

София: 02/963 33 20, 963 33 80, бул. Арсеналски 105, Пловдив: тел.: 032/633 778, ул. Цар Асен 30,
Варна: тел.: 052/504 634, бул. Вл. Варненчик 277, Бургас: тел.: 056/841 475, ул. Фердинандова 77
Русе: тел.: 082/872 717, ул. Борисова 84, Плевен: тел.: 064/833 172, ул. Данаил Попов 4,
Велико Търново: тел.: 062/603 883, бул. България 26, Благоевград: тел.: 073/832 782, к-с Парангалица
Видин: тел.: 094/600 209, ул. Цар Александър II, к-с Съединение, бл. 12

BG ИНСТРУКЦИИ ЗА МОНТАЖ

УСЛОВИЯ ЗА ГАРАНЦИЯ НА МАТЕРИАЛА

Вашата мивка е произведена от италианската компания Elleci S.p.A. и е изработена от високотехнологични композитни материали **GRANITEK и METALTEK**.

GRANITEK е композитна материя от натурални гранитни частици и акрилна смола, които придават на повърхността на мивката визуално чувство сходно с това на естествен камък. **METALTEK** е композитна материя от натурални гранитни частици и акрилна смола, в която са добавени метални перли, които придават на повърхността на мивката визуално чувство за метален ефект.

Твърдостта и здравината на композитната материя са максимализирани в производствения процес. Това гарантира повишена устойчивост при удар, висока температура и термичен шок. Съвършено гладката повърхност определя високата степен на хигиеничност и антибактериалност. Тези характеристики отличават мивката от композитни материали от всички останали мивки.

Всяка мивка е внимателно проверена в крайния етап на опаковка и по такъв начин се гарантира пълен качествен контрол. Всеки производствен етап е в съответствие със Стандарта по качество UNI EN ISO 9001. Мивките произведени от материали Granitek и Metaltek получават 10 години гаранция на материала. Продължителността на тази гаранция започва да тече от датата на покупката, надлежно документирана.

Гаранцията се взема в предвид при следните случаи:

➤ Дефект на материала причинен от производствения процес в следствие на неравномерно разпределение на композитната смес - наличие на шупли, набраздяване, уронване на материала

Внимание: Заменените мивки в изброените по-горе случаи остават собственост на Лекс Груп АД.

Гаранцията не се взема в предвид при повреди поради:

- злополуки, в резултат на транспортирането на мивката
- злополуки свързани с неправилен монтаж и поправки от неоторизирани лица
- неправилна употреба и небрежно отношение към продукта
- удар от остри предмети

Внимание: Тази гаранция не покрива окомплектовката за монтаж: сифони, вентили и фиксиращи щипки.

ВАЖНО! Употребата на мивката след изтичане датата на тази гаранция за материала е определено доказателство, че гаранцията е реализирана до пълно удовлетворяване нуждите на клиента. След тази дата валидността на гаранцията се преустановява.

СЪВЕТИ ЗА УПОТРЕБА

За да поддържате в отлично състояние Вашата мивка, което ще позволи да запазите нейните характеристики за по-дълго време, ние Ви препоръчваме да следвате следните изключително полезни съвети:

- Мивката от композитни материали може да почистите лесно посредством вода и нормални почистващи препарати. Не използвайте силно абразивни почистващи препарати или гъбички.
- Петна и нечистотия може да почистите с разрежена белина или ацетон (посредством почистващи гъбички и меки четки), изплаквайки внимателно след операцията.
- Отложеният калций може да отстраните с оцет или ацетат.
- Повърхността на мивката е добре да се подсушава след всяка употреба, за да се избегне отлагането на калций.
- При често ползване на силно агресивни химикали (като натриев хидроксид и др. подобни), изплаквайте внимателно с вода след операцията.
- Не трябва да се поставят директно върху мивката горещи тенджери и кафеварки с температура над 180-200 °C.
- Не трябва да се работи с нож и остри предмети директно върху мивката, моля да използвате дъска за рязане.
- Не трябва да се излива горещо олио в отводнителната тръба, тъй като това може да я повреди.

РЪКОВОДСТВО ЗА МОНТАЖ

I. МОНТАЖ НА МИВКА

Пробиване на работната повърхност, където мивката ще бъде позиционирана

1. Поставете мивката на обратно върху работната повърхност, където тя ще бъде монтирана.
2. Очертайте периметъра на мивката върху работната повърхност с молив.
3. Преместете мивката и очертайте пунктираната линия около 1 см по-навътре от очертания периметър.
4. Извършете рязането по дължината на пунктираната линия с подходящи за целта инструменти.