



AXIA PLUS

SRB


Novi Beograd: 011/ 31 33 598; 011/ 31 33 597; 011/ 31 33 264; 011/ 31 33 826
Bul. Arsenija černojevića 66

SRB UPUTSTVO ZA UPOTREBU

Poštovani klijenti

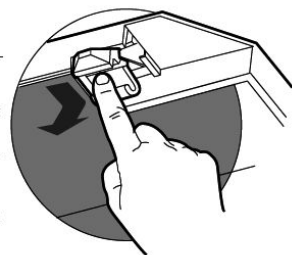
Mi Vam se zahvaljujemo što ste izabrali aspirator Faber, jedan prestižan brend, sinonim za kvalitet i sigurnost. Nadamo se da će on zadovoljiti sve vaše potrebe. Ukoliko pažljivo pratite preporuke koje su date u uputstvu Vaš će aspirator ostati efikasan. Nemojte se dvoumiti da nas potražite. Mi smo tu odmah do vas kako bi Vam pomogli, i kako bismo Vam dali korisne informacije za sve proizvode brenda Faber.



Simbol  na proizvodu, ili na dokumentima koja prate proizvod, označava da ovaj proizvod ne sme biti tretiran kao kućni otpad već se mora odneti na odgovarajuće mesto na kome se vrši reciklaža električne i elektronske opreme. Odlaganje se mora vršiti u skladu sa lokalnim propisima o zaštiti životne sredine koji se tiču odlaganja otpada.

Filter sa aktivnim ugljem ZAMENA FILTERA SA AKTIVNIM UGLJEM

Filteri se ne mogu prati I ne mogu biti obnovljeni. Moraju se promeniti kada sijalica S5 zasvetli ili svaka cetri meseca. Alarmni signal ce se oglasiti kada ukljucite motor.



Resetovanje alarmnog signala

- Pritisnite dugme R ,koristeći ostar predmet (na primer olovku)
- Alarmni indikator sijalica S5 ce se ugasisi.

Zamena filtera:

- Skinite metalni filter
- Skinite zamasceni filter na aktivni ugalj(A)
- Postavite novi filter (B)
- Vratite metalni filter u prvobitno stanje

OSVETLJENJE

20 W Halogena lampica

- Izvadite dva zavrtnja za svetlo i izvucite ga iz aspiratora
- Oslobodite sijalice sa napona
- Zamenite je sa istom ,obratite paznju da su dve iglice dobro ukopcane u kuciste od sijalice
- Zamenjene sijalice ,vratite u leziste i zategnite dva zavrtnja vracajuci ih u predhodno stanje



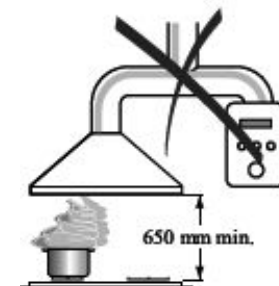
Instrukcije

- Proizvođač ne snosi nikakvu odgovornost koja je prouzrokovana zbog neispravne monta e ili povezivanja.
- Minimalno sigurno rastojanje izmedju grejne i aspiratorne površine treba da iznosi 650 mm
- Proverite da li glavni elektricni napon odgovara semi postavljenoj u unutrašnjem delu tela aspiratora
- Za bezbedno povezivanje, proverite da li glavni napon poseduje adekvatno uzemljenje
- Povežite aspirator sa odvodom, koji treba da bude sa dijametrom ne manjim od Ø120 mm. Put do odvoda treba da bude sto je moguće kraci.
- Ne povezujte odvod aspiratora u odvod od kamina, dimljaka.
- Ukoliko odvod koristimo u varijanti da nema el. povezivanja (samo gasno) Gustina, koncentracija vazduha mora biti garantovana u prostoriji. Da bi se izbeglo moguće povlacenje gasova. Kuhinja mora imati direktno provetranje vazduha da se obezbedi konstantno provetranje čistim vazduhom.



UPOTREBA

- Aspirator je namenjen za prociscavanje vazduha u kuhinji.
- Nikada ne koristite aparat za stvari za koje nije namenjen
- Nemojte ostavljati otvorenu vatru sa velikim intezitetom ispod ukljucenog aspiratora
- Regulisite intezitet plamena tako da gori samo ispod tignja, postarajte se da ne izlazi sa strane tignja.
- Tiganj se mora stalno kontrolisati tokom upotrebe, pregrejano ulje se može zapaliti.
- Uredjaj ne treba da koriste deca ili nestrucne osobe.



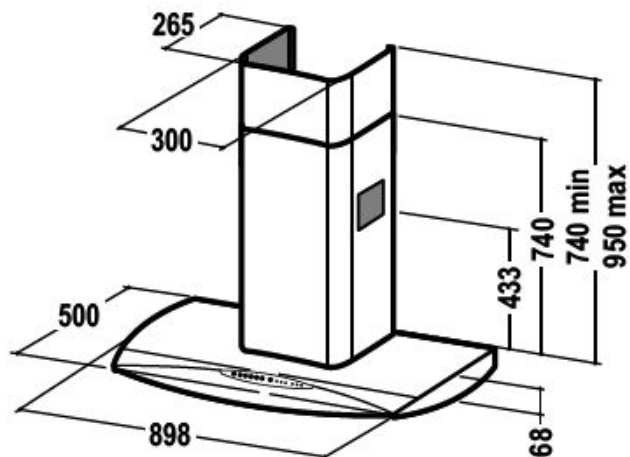
ODRZAVANJE

- Iskljucite i otkacite glavno napajanje el. energije pre bilo kakve intervencije na uredjaju
- Ocistite ili zamenite filtere uvek u navedenom roku
- Ocistite kuciste aspiratora koristeći krpu i neutralni tecni deterdzent.



KARAKTERISTIKE

Dimenzije



Delovi

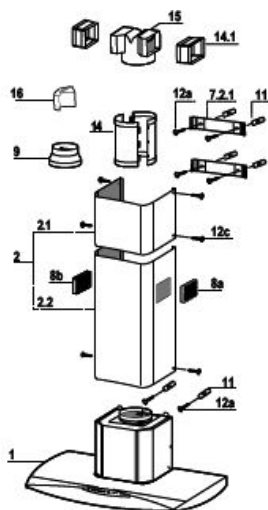
Aspirator je sastavljen od:

- 1 1 kom. Telo aspiratora, sastavljeno od Komandnog bloka, osvetljavanje i ventilatorsku grupu.
- 2 1 kom. Teleskopska lula, sastavljena od
 - 2.1 1 kom Gornji deo lule S
 - 2.2 1 kom. Donji deo lule I

- 8a 1 kom. Desna vazдушna rešetka G
- 8b 1 kom. Leva vazдушna rešetka G
- 9 1 kom. Reducer 150 Ø-120 Ø
- 14 1 kom. Tih dodatok ,koji se sastoji od dva polucilindra
- 14.1 2 kom Vazдушni odvodi
- 15 1 kom. Filterna veza
- 16 1 kom vazдушni deflektor

Delovi za montazu

- 7.2.1 2 kom. Djela za fiksiranje lule
- 11 6 kom. Tiplovi
- 12a 6 kom. Zavrtnji 4.2 x 44.4
- 12c 6 kom Zavrtnji 2.9 x 9.5

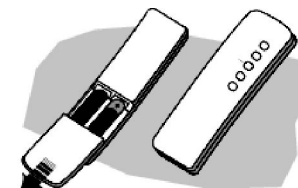


T1	Sijalica	15-to minutni svetlosni signal
T2	Sijalica	30-to minutni svetlosni signal
T3	Sijalica	60-to minutni svetlosni signal

Odr avanje Daljinski upravljač (opcija)

Aparat može da se upravlja pomoću daljinskog upravljača čije je napajanje 1,5v carbon cink alkalne baterije po standardu LR03-AAA tip.

- Ne ostavljajte daljinski upravljač u blizini izvora toplote
- Iskorišćene baterije moraju se odlagati na propisano mesto



Metalni filtri Čišćenje filtera

Filtere treba očistiti kada sija indikator S4 maksimum na svaka dva meseca sa neutralnim sredstvom, ili u masini za sudje.

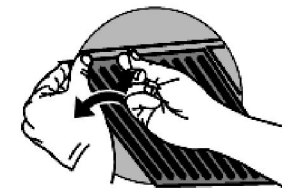
Deaktiviranje alarmnog signala

- Pritisnite dugme R ,koristeći ostar predmet (na primer olovku)
- Alarmni indikator sijalica S4 će se ugasi.



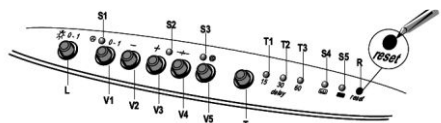
Čišćenje filtera

- Odstranite filtere pojedinačno pritiskajući na bravu pri čemu jezikac gurate suprotno od vas i vučete nadole u isto vreme.
- Operite filtere i pazite da ih ne oštete. Osušite ih pre nego što ih vratite.
- Kada su suvi uverite se da su dobro oprani (provodni)



UPOTREBA

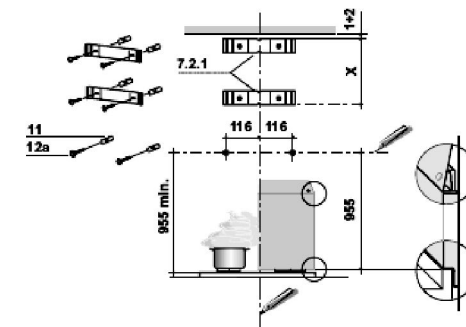
Šema komandnog bloka:



Aparat nemoze biti ukljucen u veci stepen bez da je ukljuceno 0/1 dugme

Dugme	Svetlost	Funkcije
L 0/1	Svetli	Ukljucivanje/iskljucivanje svetla
S1	Sijalica	Motorna signalna lampica
S2	Sijalica	Optimalna signalna lampica
S3	Sijalica	Intezivna signalna lampica
S4	Sijalica	Alarm za zaprljanost filtera
S5	Sijalica	Aktiviranje filtera sa aktivnim ugljem lampica. Da bi iskljucili ovaj indikator (kanalno usmeravanje) neprekidno pritisajte dugme R (koristeci ostre elemente na primer olovku) I V2 da ukljucite ponovo pritisnite R I V3.
R	Resetovanje	Filter alarm reset dugme
V1	Motor	Startovanje motora on/off
V2	Brzina	Umanjivanje brzine
V3	Brzina	Povecavanje brzine
V4	Optimalna brzina	Pritisnite optimalnu brzinu. Da bi podesili optimalnu brzinu izaberite zeljenu brzinu koristeci dugmice V2 I V3 onda pritisnite V5 I zadržite 10sek (za to vreme ce trepereti lampica S2) Popdesavanje ce biti zapamceno dok ne iskljucite aspirator
V5	Intezivna brzina	Maksimalna brzina. sluzi da otkloni velika isparenja pri kuvanju. Vraca se u optimalnu brzinu nakon 15 min. Intezivna brzina moze biti prekinuta rucno pritiskom na V4.
T	Odloženo iskljucivanje	Ova opcija vam omogućava da nemozete da cekate da se process filtriranja zavrsi da bi ugasil aspirator. Svetlo I motor ce se ugasiti po isteku zadatog vremena. Pritisnite dugme T I podesite zeljeno vreme za gasenje 15,30 ili 60 min. Zadato vreme vam se prikazuju na lampicama T1, T2, T3. Da bi birali vreme prosto stisnite T dok se zeljena lampica ne upali. Zadato vreme kreće od nule. Da otkazete zadato gasenje pritisnite dugme V4

Monta a djelova na nosećoj površini. Zadnja pregrada



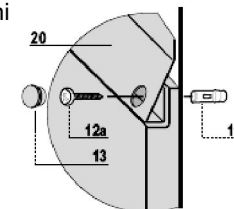
Oznacavanje na zidu:

- Nacrtajte na površini jednu vertikalnu liniju do gornje granice i u centru zone, koja je predviđena za monta u aspiratora, slu i za vertikalno poravnjivanje obe strane
- Nacrtajte na površini vertikalnu liniju na 955 mm od radne površine. Bez zadnjeg panela ili u visini 955 mm (visina od vidljivog dela panela) za montazu sa zadnjim panelom.
- Postavite nosac 7.2.1 na zid kako je pokazano 1-2 mm od plafona ili gornje granice predviđene za montazu centrirajući ih prema vertikalnoj liniji
- Obelezite na zidu centre za rupe na nosacima
- Postavite nosace 7.2.1 kako je pokazano na X mm ispod prvog dela (X= visina gornjeg dela)Podesi na centar (rupe) pomocu vertikalne linije.
- Obelezite na zidu centre za rupe na nosacima
- Obelezite referentne rupe na horizontalnu referentnu liniju ,116mm od vertikalne referentne linije
- Ponovite ovu radnju na obe strane
- Probuite Ø8 mm rupe na obelezenim centrima
- Postavite tiple 11 u rupe
- Zategnite nosace sa zavrtnjima 12a(4,2x44,4)
- Ubacite dva zavrtnja 12a(4,2x44,4) i fiksirajte telo aspiratora ,ostavljajući proctor 5-6 mm od zida I nosaca

ZADNJA PREGRADA (opcija)

Zadnja pregrada mora biti postavljena pre montiranja tela aspiratora, isto mora biti fiksirano sa obe gornje strane, mora da nalegne tacno na radni element. Sa obzirom da je ova operacija komplikovana, za to se treba pobrinuti kuhinjar ili kvalifikovana osoba koja zna finalne simenzije te jedinice.

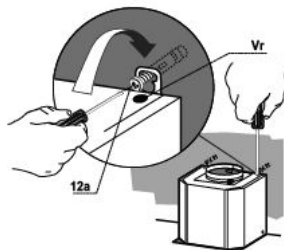
Za fiksiranje gornjeg dela jedino, uradite sledece:



- Postavite zadnji panel na element, umetnite donji deo panela između gor i njegov elementa i zida, pozicionirajući ga u odnosu na vertikalnu liniju.
- Obeležite centre za dve rupe u gornjem delu panela.
- Izbušite Ø 8 mm rupe na označenim mestima
- Ubacite tiple 11 u rupe
- Pozicionirajte gornji profil 20 tako da on leži na zadnjem panelu i uverite se da se rupe poklapaju.
- Fiksirajte panel koristeći 12a zavrtnje.
- Zatvorite rupu koristeći kapice 13 iz kompleta

Monta a tela aspiratora

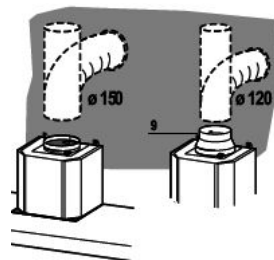
- Pre nego montirate telo postavite dva zavrtnja VR koji se nalaze na označenim mestima
- Zakacite telo aspiratora sa zavrtnjima 12a
- Za sve ukupno fiksiranje tela aspiratora 12a
- Prikacite zavrtnje VR na nivo tela aspiratora



POVEZIVANJE Aspiratorna verzija

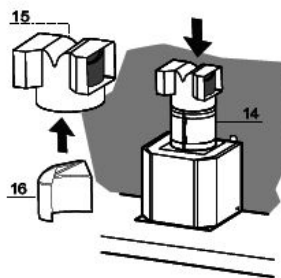
Aspirator može biti povezan sa lulom, pomoću tvrdih ili mekih creva sa dijametrom od Ø 120 mm ili Ø 150 mm, koji izbor je ostavljen montažeru.

- Za montažu creva Ø 120 mm potrebno je da se montira i reducir 9 na izlazu aspiratora.
- Povežite izlaz aspiratora sa crevom, tako da povezaivači budu dobro stegnuti.
- Odstranite filter sa aktivnim ugljem.



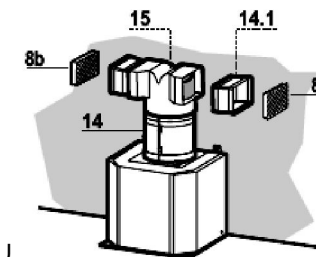
Bocno kanalno izduvavanje

- Ubacite dva polucilindra 14 na mesto za odvod vazduha
- Spojite ih dobro na mesto 14 gde izlazi vazduh
- Ubacite dodatak 16 na ulazu u konektor 15
- Spojite konektor 15 sa telom aspiratora i polucilindre 14 i proverite da li su dobro postavljeni u odnosu na lulu od aspiratora.
- Uverite se da su skinuti filteri na aktivan uganj



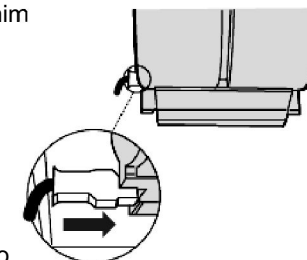
Verzija sa Filterom

- Ubacite dva polucilindra 14 na mesto za odvod vazduha
- Spojite ih dobro na mesto gde izlazi vazduh
- Ubacite dodatak 15 na dva polucilindra 14
- Spojite odvođe vazduha 14.1 na konektor 15
- Osigurajte da su namešteni delovi 14.1 horizontalno i vertikalno dobro postavljeni u odnosu na lulu od aspiratora. U slučaju da to nije slučaj, nameštite poziciju okrećući deo 14.1 ili skraćivanjem ulaska 14 u aspirator i vraćanjem u predhodno stanje
- Vazdusni odvođi 8a i 8b moraju biti dobro povezani
- Uverite se da su filteri na aktivan uganj ugrađeni



Elektricno povezivanje

- Povežite telo aspiratora pomoću dvopolnog kabla sa glavnim napajanjem i obratite pažnju da veza bude najmanje 3mm
- Skinite metalne filtere i proverite da li je konektor pravilno utaknut u telo aspiratora



Monta a teleskopske lule

Gornji deo lule

- Postavite na gornjem delu aspiratora dva noseća dela, da biste postavili gornji deo lule 7.2.1, uverite se da su propisno namešteni.
- Zategnite dva noseća dela pomoću 4 zavrtnja 12e (2,9 x 9,5)

Donji deo lule

- Polako ubacite dva kraja donje lule na nosače i uverite se da su dobro nalegli
- Osigurajte stranicno dno lule pomoću dva zavrtnja 12c (2,9 x 9,5)
- Za filtriracku verziju postavite PVC rešetke 8a 8b na njihova ležišta i uverite se da su usmerivači vazduha usmereni nagore. Isto se uverite da su pravilno postavljeni sa konektorskom vezom 15.

