

**FABER**



**VELVET**  
АСПИРАТОР

**LEKS GROUP**

**BG**

София: 02/963 33 20, 963 33 80, бул. Арсеналски 105, Пловдив: тел.: 032/633 778, ул. Цар Асен 30,  
Варна: тел.: 052/504 634, бул. Вл. Варненчик 277, Бургас: тел.: 056/841 475, ул. Фердинандова 77  
Русе: тел.: 082/872 717, ул. Борисова 84, Плевен: тел.: 064/833 172, ул. Данаил Попов 4,  
Велико Търново: тел.: 062/603 883, бул. България 26, Благоевград: тел.: 073/832 782, к-с Парангалица,  
Видин: тел.: 094/600 209, ул. Цар Александър II, к-с Съединение, бл. 12

**BG** ИНСТРУКЦИИ ЗА ЕКСПЛОАТАЦИЯ

---

Уважаеми Клиенти,

Благодарим Ви, че избрахте нашия продукт. Надяваме се, че той ще отговори на Вашите изисквания. Внимателно следвайте препоръките, изложени в тази книжка и така Вашият уред ще работи ефикасно. Не се колебайте да ни търсите при необходимост. Ние винаги ще бъдем до Вас, за да Ви сътрудним при нужда и за да Ви даваме полезна информация за всички продукти с марката "FABER".

---

Преди напускане на фабриката това изделие е проверено и подготвено от експерти и специализиран персонал, за да даде най-добрите функционални резултати. Всякакви ремонти или пренастройка, които могат да се окажат необходими, следва да бъдат осъществени с най-голяма грижа и внимание. По тази причина ние Ви препоръчваме, винаги да се свързвате с представителя, от когото е закупено изделието, или с нашия най-близък Клиентски Сервизен Център, като посочите вида на проблема, който е възникнал, както е модела на Вашия уред. Не забравяйте, че оригиналните резервни части можете да намерите само в нашите Центрове за обслужване на клиенти. Не оставяйте без надзор опаковката, както от гледна точка за детска безопасност, така и за околната среда.

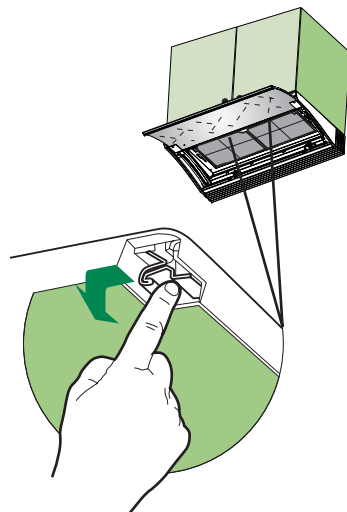


Символът ■ върху продукта или върху неговата опаковка означава, че този продукт не може да се третира като битов отпадък. Вместо това, той трябва да се закара до приемен пункт за рециклиране на електрическото и електрооното оборудване. Гарантирайки правилното обезвреждане на този продукт, Вие ще помогнете да се предотврати потенциалното отрицателно въздействие върху околната среда и човешкото здраве, което би могло да се получи от неправилното третиране на този продукт като отпадък. За по-подробна информация относно рециклирането на този продукт, моля свържете се с канцеларията на местното Ви управление, приемния пункт за прием на отпадъци на домакински уреди или магазина, от който сте закупили продукта.

## ФИЛТРИ ЗА ОБЕЗМИРИСЯВАНЕ ( ФИЛТРИРАЩА ВЕРСИЯ )

### Подмяна на филтрите активен въглен

- Тези филтри не са измиваеми и не могат да се регенерират и трябва да се подменят приблизително на всеки 4 месеца работа или по-често при по-тежка експлоатация.
- Отворете панела за намаляване на шума чрез завъртане на осигурените ръкохватки.
- Отворете стъкления панел.
- Извадете филтрите за мазнини.
- Извадете замърсения филтър активен въглен чрез освобождаване на фиксиращите палци.
- Поставете отново филтрите за мазнини.
- Затворете отново стъкления панел и окачете панела за намаляване на шума.

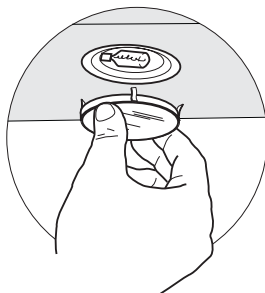


## ОСВЕТЛЕНИЕ

### Подмяна на осветлението

Халогенна лампа 20 W

- Извадете самофиксиращата се плафониера на лампата чрез повдигането и от металния пръстен, поддържайки с една ръка.
- Извадете халогенната лампа от фасунгата и, изтегляйки я внимателно
- Подменете лампата с нова от същия тип, уверявайки се, че правилно сте вкарали двата щифта в корпуса на фасунгата.
- Поставете отново самофиксиращата се плафониера на лампата.



Уважаеми клиент,

Ако стриктно спазвате препоръките, които се съдържат в тази книжка с инструкции, Вашият аспиратор ще Ви гарантира непрекъсната надеждна работа и ще остане ефективен за дълги години напред.

### СЪДЪРЖАНИЕ:

ПРЕПОРЪКИ И СЪВЕТИ

ХАРАКТЕРИСТИКИ

МОНТАЖ

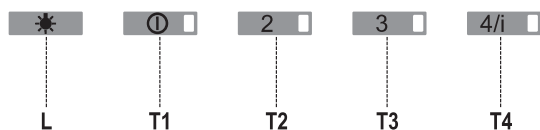
УПОТРЕБА

ПОДДРЪЖКА



## УПОТРЕБА

### Контролен панел



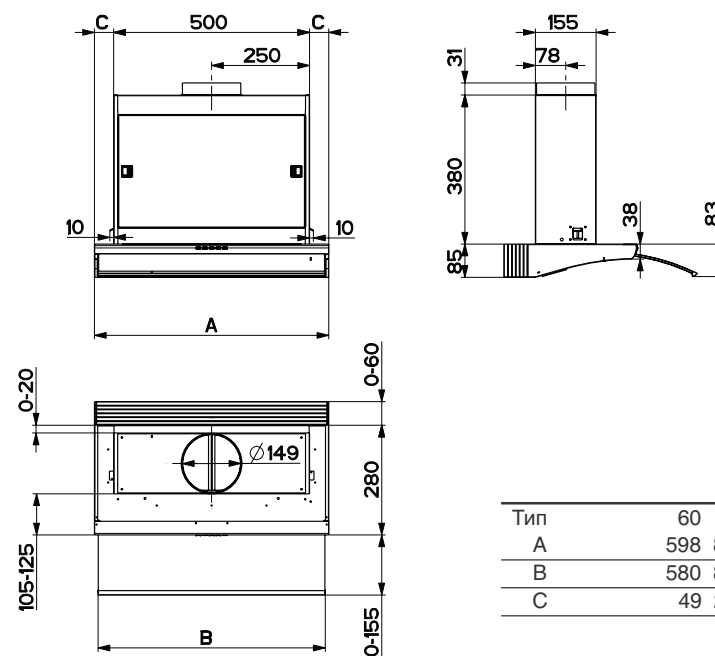
Бутон	Дисплей	Функции
L	О / I осветл.	Включва и изключва осветлението
T1	О / I мотор свети	Първа скорост Когато се натисне за около 1 сек. моторът се изключва.
T2	скорост свети	Втора скорост
T3	скорост свети	Трета скорост
T4	скорост постоянен мига	Максимална скорост Интензивна скорост Подходяща за по-силни кухненски изпарения и миризми. Функцията се активира, когато бутонът се натисне за около 2 сек. След 10 мин. работа, се изключва автоматично. Тази функция може да се прекъсне чрез натискане на който и да е от бутоните.

### ФУНКЦИЯ НА ИЗТЕГЛЯЩИЯ СЕ СЪТЪКЛЕН ПАНЕЛ

Когато е затворен стъкления панел, не е възможно да се стартира мотора на аспиратора. Когато се изтегли стъкления панел, се активира контролният панел, така че всички функции, които са били активни преди, ще се възстановят. Например: стъкленият панел е изтеглен - включва се осветлението и моторът се включва на скорост T2; когато се затвори панела, всички тези функции се изключват. Когато отново се изтегли панела, аспираторът ще възстанови предишната настройка, която е включено осветление и моторът работи на скорост T2. Ако е била настроена интензивна скорост при затворен панел, аспираторът няма да се върне на интензивна скорост, когато се изтегли панела, а на скоростта, настроена преди това.

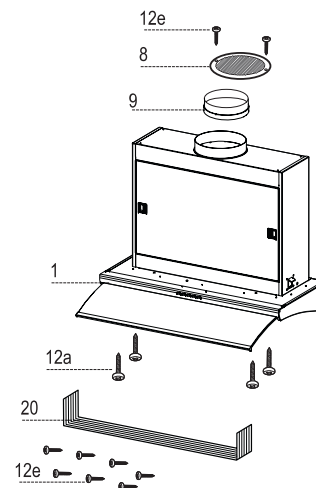
## ХАРАКТЕРИСТИКИ

### РАЗМЕРИ



Тип	60	90
A	598	898
B	580	880
C	49	200

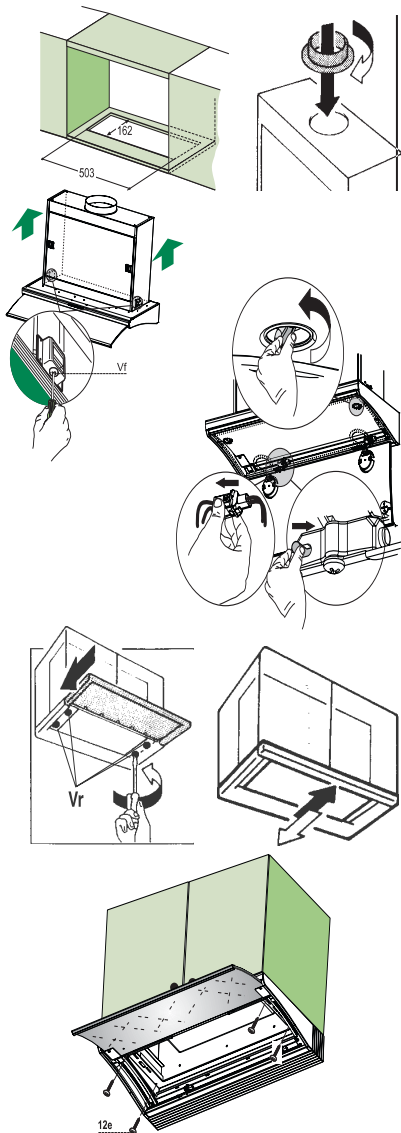
### КОМПОНЕНТИ



Поз.	Бр.	Компоненти на уреда
1	1	Тяло на аспиратора, комплектувано с: управление, осветление, вентилатор, филтри
8	1	Направляваща решетка на изпускателния отвор
9	1	Фланец Ø 150 мм
20	1	Затварящ елемент
Поз.	Бр.	Компоненти за монтажа
12a	4	Винтове 3,5 x 16
12e	9	Винтове 2,9 x 12,7
Бр.	Документация	
1	Книжка с инструкции	

## МОНТАЖ

- Аспираторът може да се монтира директно върху долната повърхност на шкафчето, закачено на стената ( минимум 650 мм над готварския плот ), използвайки заключващите се странични носачи.
- Направете отвор в долната повърхност на шкафчето, както е обозначено.
- Вкарайте фланеца 9 в горния изпускателен отвор.
- Завийте затварящия профил 20 около задната част на аспиратора, използвайки подсиурените винтове 12e (2,9 x 12,7)
- Отворете панела за намаляване на шума / комфортен панел / чрез завъртане на врътките.
- Отворете стъкления панел.
- Разкачете конектора за осветлението.
- Откачете панела от корпуса на аспиратора чрез плъзгане на фиксиращия палец, освобождавайки едновременно другия край на панела от фиксиращото стъбло.
- Извадете металните филтри за мазнини един по един, чрез завъртане на палците.
- Затворете отново стъкления панел.
- Вкарайте аспиратора, докато страничните заключващи се носачи щракнат , влизайки на мястото си.
- Отворете стъкления панел.
- Закрепете в позицията чрез затягане на винтовете Vf отдолу на аспиратора.
- Ако е необходимо, регулирайте целия възел, носещ филтрите, процедурайки, както следва:
  - \* Разхлабете четирите регулиращи винта Vr и затворете отново стъкления панел
  - \* Придвигнете целия възел, носещ филтрите, докато се изравни с ръба на шкафчето
  - \* Придържайки корпуса на аспиратора неподвижен, извадете стъкления панел и затегнете отново регулиращите винтове.
  - \* Сега аспиратора може да бъде затегнат към шкафчето, използвайки подсиурените четири винта 12a ( 3,5 x 16 )
- Поставете отново металните филтри за мазнини.
- Свържете конектора на осветлението.
- Затворете отново стъкления панел и окачете панела за намаляване на шума.

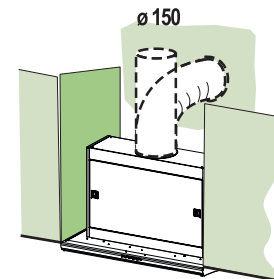


## СВЪРЗВАНИЯ

### Система за извеждане на въздуха през комин /аспирираща версия/

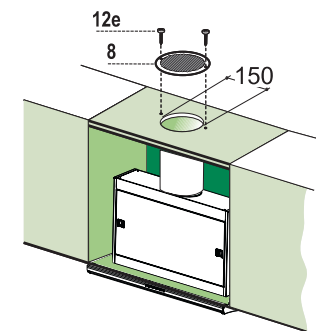
Когато аспираторът се монтира за коминна / аспираща / версия, свържете аспиратора към комина или с гъвкава или с твърда тръба, с диаметър 150 мм, изборът за което остава на монтажника.

- Фиксирайте тръбата в нужното положение , използвайки достатъчно тръбни скоби ( не се доставят )
- Извадете всички филтри активен въглен.



### Извеждане на въздуха при филтрираща версия

- Изрежете отвор с Ш150 мм в шкафчето на стената над аспиратора.
- Свържете изходящия отвор на аспиратора към горната част на стенното шкафче, използвайки твърда или гъвкава тръба с Ш150 мм, както се предпочита от монтажника.
- Закрепете тръбата на място, използвайки достатъчно тръбни скоби ( не се доставят )
- Закрепете направляващата решетка 8 върху филтриращия изходящ отвор, използвайки осигурените 2 винта 12e (2,9 x 9,5)
- Уверете се, че филтрите активен въглен са извадени.



### Електрическо свързване

Свържете аспиратора към главното захранване посредством двуполусен ключ, имащ хлабина между контактните пластини най-малко 3 мм.