


ОСВЕТЛУВАЊЕ

ЗАМЕНУВАЊЕ НА СВЕТЛОТО

20 W халогенско светло.

- Извадете ги 2 навртки кои го фиксираат капакот на светлото и повлечете го од аспораторот.
- Извадете ја сијаличката од држачот.
- Заменете ја со сијаличка од ист вид, и не заборавајте да проверите дали двете игли се правилно поставени во лежиштето на држачот на светлото
- Вратете го капачето од светлото со 2 навртки кои претходно го отстранивте.



Симболот  обележан на уредот, или обележан на неговата документација, покажува дека тој уред не смее да се третира како домашен отпад. Наместо тоа тој уред треба да се предаде во најблискиот пункт за рециклирање на електрички и електронски уреди. Уништувањето треба да се изврши во согласност со локалните закони и во согласност со стандардите за животната средина.

SKOLEKS

МК

Скопије: 02/ 322 75 80, ул. Народен Фронт Б-2, Кавадарци: 043/ 412 551, ул. Шишка Б.Б,
Битола: 047/ 242 885, ул. Прилепска 56, Тетово: 044/ 337 919, ул. Илинденска Б.Б

 **FABER**



GENESIS

МК УПАТСТВО ЗА УПОТРЕБА

ПОЧИТУВАНИ КОРИСНИЦИ

Ви благодариме што имавте доверба во нас и го избравте нашиот производ, синоним на квалитет и сигурност. Се надеваме дека тој ќе одговара на вашите потреби и барања. Секогашкога имате потреба од нас, не двоумите се, побарајте не. Ние секогаш ќе бидеме до Вас кога за тоа има потреба за соработка и за понуда на секаков вид на корисни информации од производи на **FABER**.

ФИЛТЕР СО АКТИВИРАН ЈАГЛЕН (ВЕРЗИЈА СО РЕЦИРКУЛАЦИЈА)

Филтерот не се мие и не може да се обнови. Мора да се замени кога знакот EF се појавува на дисплејот или на најмалку 4 месеци.

Активирање на сигналот за аларм

- Во верзијата со рециркулирање Аспиратори, алармот за заситување на Филтерот може да се оспособи при монтирањето или подоцна.
 - Исклучете го светлото и моторот за аспирација.
 - Исклучете го Аспираторот од струја.
 - Кога повторно ќе го воспоставите поврзувањето притиснете и држете го копчето **B**.
 - Кога ќе го пуштите копчето два ротирачки правоаголници се појавуваат на дисплејот.
 - **Околу 3 секунди** притиснете го копчето B се додека не се појави на дисплејот трепкање за потврда.
- 2 трепкања **EF** – АКТИВИРАН алармот за заситен филтер со јаглен
 - 1 трепкање со **EF** – ДЕАКТИВИРАН алармот за заситен филтер со јаглен.

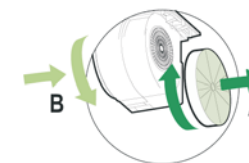
ЗАМЕНУВАЊЕ НА ФИЛТЕРОТ ЗА АКТИВЕН ЈАГЛЕН

Ресетирање на сигналот за аларм

- Исклучете го светлото и моторот на аспираторот. Ако е активирана 24h-функција таа треба да се деактивира.
- Притиснете го копчето **E** се додека дисплејот не се исклучи.

Заменување на филтерот

- Отворете ја горната плоча.
- Отстранете ги металните подмачкани филтри.
- Отстранете ги филтрите со заситен активен јаглерод.
- Наместете ги новите филтри.
- Вратете ги металните подмачкани филтри.



ОДРЖУВАЊЕ

ДАЛЕЧИСКИ УПРАВУВАЧ (ИЗБОРЕН)

Уредот може да се контролира со помош на далечински управувач кој работи на 1.5 V јаглерод-цинкови алкални батерии од стандарден тип LR03-AAA.

- Не ставајте го далечинскиот управувач близу до топлотни извори.
- Искористените батерии мора соодветно да се фрлат.



Метални подмачкани филтери

Филтрите можат да се мијат во машина за садови. Тие треба да се измијат кога знакот **FF** се појавува на дисплејот или на секои 2 месеци или почесто ако редовно се употребува аспираторот.

Ресетирање на алармот

Исклучете го светлото и моторот на аспираторот. Ако е активирана 24h-функција таа треба да се деактивира. Притиснете го копчето **E** се додека дисплејот не се исклучи.



Чистење на филтрите

- Отворете го стаклото од горната страна.
- Отстранете ги филтрите еден по еден со туркање кон задната страна на аспираторот и повлекување во исто време надолу.
- Внимавајте да не се искриват при миењето. Нека се исушат пред да ги ставите повторно. (Бојата на површината на филтерот може да се промени со текот на времето но ова нема влијание на ефикасноста на филтрите.)
- Кога ќе ги поставувате филтрите внимавајте тие да бидат во точна позиција со рачката да е видлива од надвор.

ПРЕПОРАКИ И ПРЕДЛОЗИ

⚠ Упатствата за употреба се однесуваат на неколку верзии на овој апарат. Сепак може да најдете описи на посебни карактеристики кои не се однесуваат на овој апарат.

МОНТИРАЊЕ

- Произведувачот не носи одговорност за штета направена од неправилно и несоодветно монтирање.
- Проверете дали напонот на струјата одговара на оној кој е назначен на плочата која е фиксирана на внатрешната страна на аспираторот.
- За уредите од Класа I, проверете дали електричното снабдување гарантира соодветно заземјување
- Поврзете го аспираторот со одводот преку цевка со минимум дијаметар од 120 мм. Патот на одводот мора да биде најкраток колку што е можно.
- Не поврзувајте го аспираторот со одводниот дел (цевка) кои носат гасови на согорување (бојлери, камини итн.)
- Ако аспираторот се користи со не-електрични апарати (пр. Апарати на гас), мора да се обезбеди доволно аерација во просторијата за да се спречи враќање на издувниот гас. Во кујната мора да има прозорец преку кој постојано ќе се врши проветрување.



УПОТРЕБА

- Аспираторот е дизајниран исклучиво за домашна употреба за отстранување на кујнските мириси.
- Никогаш не употребувајте го за други цели освен за оние за кои е назначен.
- Никогаш не оставајте голем отворен пламен кога аспираторот работи.
- Подесете го интензитетот на пламенот да биде само на дното на тавата и внимавајте да не се движи по страните.
- Длабоките тави со масло мора постојано да ги набљудувате додека ги користите: загреаното масло може лесно да избувне во пламен.



- Не фламбирајте под аспираторот; ризик од пожар
- Аспираторот не треба да го користат деца или луѓе кои не знаат правилно да го користат.
- Децата не смеат да ги играат со апаратот.

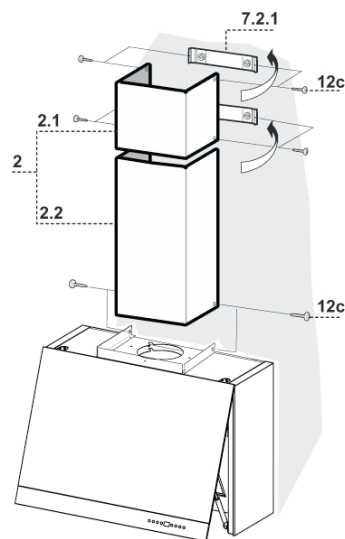
ОДРЖУВАЊЕ

- Исклучете го апаратот од струја кога ќе вршите било какво одржување.
- Исчистете и/или заменете ги Филтрите по некој одреден период.
- Исчистете го аспираторот со влажна крпа и неутрален течен детерген.

КАРАКТЕРИСТИКИ

Компоненти

Реф.	Кв-т	Компоненти на производот
1	1	Аспиратор со контролна единица, Светло, Пумпа, Филтри
2.1	1	Горен дел
2.2	1	Долен дел
8	1	Насочна решетка за одвод на воздухот
9	1	Фланша
Реф.	Кв-т	Компоненти за монтирање
7.2.1	2	Фиксирачки држачи за форниот оцак
11	6	Сидни приклучоци
11a	2	Сидни приклучоци SB 12/10
12a	6	Навртки 4,2 x 44,4
12c	6	Навртки 2,9 x 6,5
12e	2	Навртки 2,9 x 9,5



1	Прирачник за упатства
---	-----------------------

УПОТРЕБА

Контролна табла



Копче	Функција	Дисплеј
A	Вклучување и исклучување на моторот на аспираторот на последната одбрана	Ја покажува одбраната брзина.
B	Ја намалува брзината на аспирација	
C	Ја зголемува брзината на аспирација	
D	Со притискање на ова копче може да ја активирате интензивната брзина од било која претходно одбрана брзина. Интензивната брзина може да се активира дури и кога моторот на OFF (исклучен). Оваа брзина е подесена 10 минути. После тоа време системот автоматски ја активира последната одбрана брзина. Оваа брзина е соодветна за мириси и испарување при силно готвење.	Се појавува HI. Светлото долу од десната страна трепка еднаш во секунда.
E	Со притискање на ова копче може да го подесите моторот на брзина на аспирација од 100 m ³ /h која трае 10 минути секој час. По ова моторот автоматски се исклучува. Кога е вклучен филтерот за заситување може да се ресетира алармот со притискање на ова копче околу 3 секунди. Индикацијата е видлива кога моторот е исклучен.	Покажува 24-функција . Светлото долу од десната страна трепка и моторот е вклучен. Штом ќе заврши процесот претходната индикација исчезнува FF покажува дека алармот за заситеност на металните подмачкани филтри е активиран, и филтрите треба да се измијат. Алармот се активира на секои 100 работни часа. EF покажува дека алармот за заситен филтер со јаглен е активиран и филтерот треба да се замени; мора да се измијат и металните подмачкани филтри. Филтерот со јаглен се активира по 200 работни часови.
F	Со притискање на ова копче може да го подесите одложеното исклучување на уредот за 30 минути. Оваа функција е соодветна за комплетно елиминирање на преостанатите миризби. Може да се активира во било која позиција, и да се деактивира со притискање на копчето повторно или со исклучување на моторот.	Наизменично ја покажува одбраната брзина на аспираторот и преостанатото време пред да се исклучи аспираторот. Светлото долу од десната страна трепка.
G	Вклучување и исклучување на	
H	Вклучување и исклучување на светлото при намален интензитет.	

Склопување на оџакот

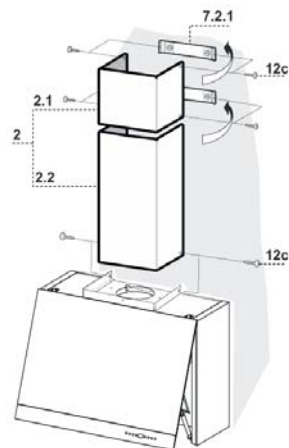
Оџакот може само да се монтира со аспиратор со одвод

Горен дел од оџакот

- Малку проширете ги страните на горниот оџак и закачете ги на држачите 7.2.1, и проверете дали се наместени добро.
- Прицврстете ги страните на држачите со 4 навртки 12с (2,9 x 9,5) кои се дадени.

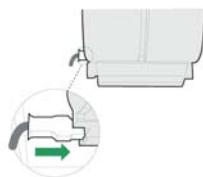
Долен дел од оџакот

- Малку проширете ги страните на оџакот и закачете ги меѓу горниот оџак и сидот, и проверете дали се наместени добро.
- Фиксирајте го долниот дел странично на куполата со 2 навртки 12с (2,9 x 9,5) кои се дадени.

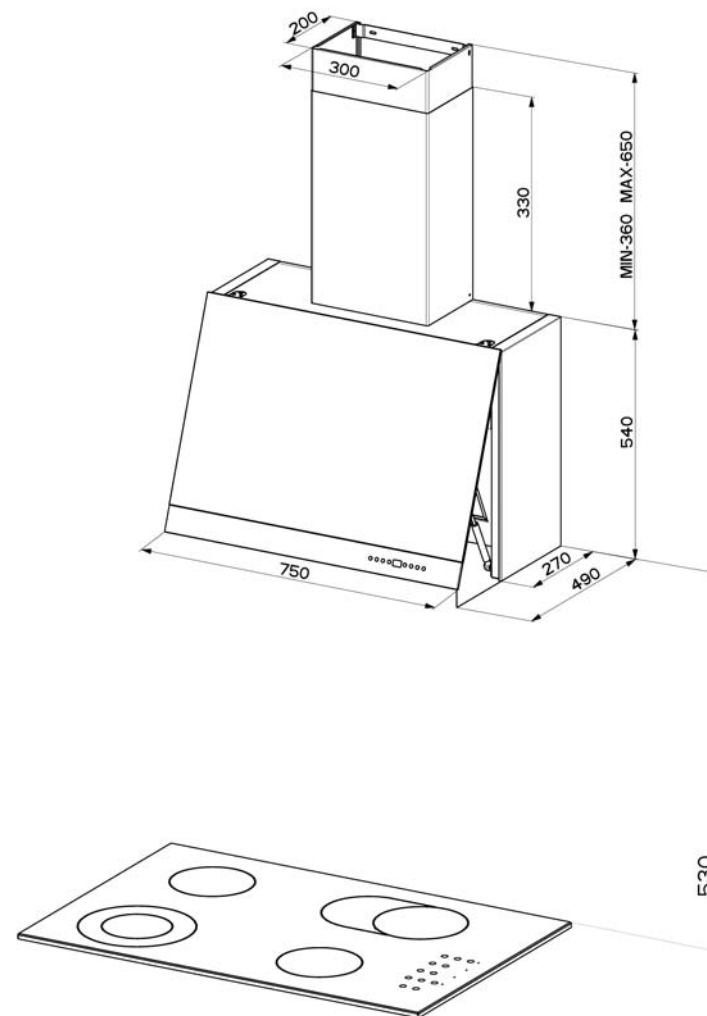


ЕЛЕКТРИЧНО ПОВРЗУВАЊЕ

- Поврзете го аспираторот со струја преку приклучок со два пола и да има контактен простор од 3 мм.
- Отстранете ги подмачканите филтри (видете во делот Одржување) и не заборавате конекторот од напојниот кабел да биде правилно поставен во приклучокот кој се наоѓа на страната на вентилаторот.

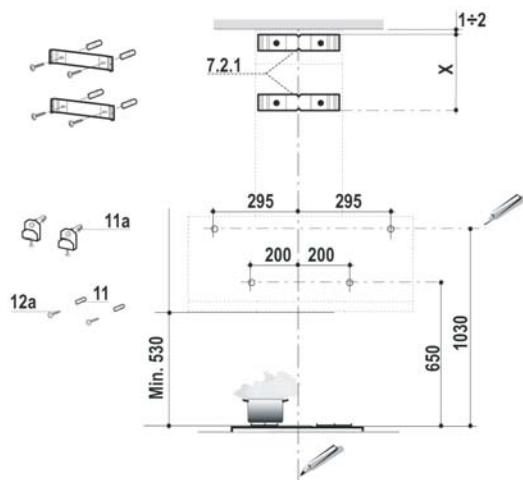


Димензии



МОНТИРАЊЕ

Дупчење во сидот и фиксирање на држачите

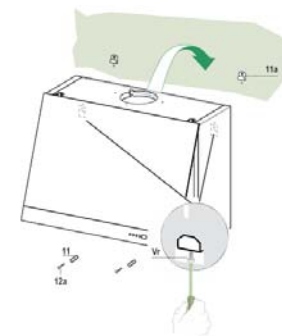


На сидот обележете:

- Вертикална линија до таванот или горната граница, во центарот на површината каде ќе биде монтиран аспираторот;
- Хоризонтална линија на 1030мм над шпоретот;
- Обележете точка на хоризонталната линија 295мм на десно од вертикалната референтна линија.
- Повторете ја оваа операција од другата страна, и проверете дали се рамни линиите.
- Издупчете ги обележаните точки (2), со ш 12 мм бургија
- Внесете ги сидните приклучоци со држачот **11a** во дупките и потоа прицврстете ги.
- Како што е покажано на цртежот, обележете референтна точка 200мм од вертикалната линија и 650мм над површината на шпоретот.
- Повторете ја оваа операција од другата страна, и проверете дали се рамни линиите.
- Издупчете ги обележаните точки, со ш 8 мм бургија.
- Ставете го приклучокот **11** во дупката.
- Поставете го држачот **7.2.1** на сидот како што е прикажано за 1-2 mm од таванот или горната граница израмнувајќи го централни засеци со вертикалната референтна линија.
- Поставете го држачот **7.2.1** како што е прикажано, Xмм под долниот држач (X = висината на дадениот горен оцак), израмнувајќи го централни засеци со вертикалната референтна линија
- Обележете ги централните точки на дупките во држачот.
- Издупчете ги обележаните точки, со ш 8 мм бургија.
- Внесете ги приклучоците **11** во дупката.
- Фиксирајте ги држачите со навртките **12a** (4.2 x44.4) кои се дадени.

Монтирање на телото на аспираторот

- Отворете ја горната плоча од долната страна.
- Извадете ги металните подмачкани филтери со вртење на рачките.
- Подесете ги двете навртки **Vr**, на држачите **11a**, на минимум.
- Закачете го телото на аспираторот а на двата држачи **11a**.
- Од внатрешната страна на телото, подесете ги навртките **Vr** да го нивелирате телото.
- Прицврстете ги безбедносните навртки **12a**.

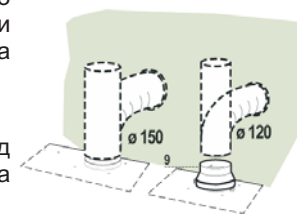


Поврзување

СИСТЕМ ЗА ОДВОД НА ВОЗДУХОТ ВЕРЗИЈА СО ЦЕВКИ

Кога ќе ја монтирате верзијата со цевки, поврзете го аспираторот со оцакот со помош на флексибилна или цврста цевка Ø 150 или Ø120мм, избор кој се остава на инсталатерот.

- За да монтирате Ø120мм поврзување со одвод на воздух, ставете ја редуccionата фланша 9 на одводот на аспираторот
- Фиксирајте ја цевката во позиција со спојки за цевки (не се дадени).
- Отстранете ги филтрите со активен јаглен.



ВЕРЗИЈА НА ИЗЛЕЗ НА ВОЗДУХОТ СО РЕЦИРКУЛАЦИЈА

За да го инсталирате аспираторот со рецикулација, мора да се купи изборниот прибор за филтер со јаглен

- Извадете го страничниот држач на оцакот.
- Навртете ја решетката за одвод на воздух на одводот за рецикулација со 2 навртки 12e (2,9 x 9,5).

