




CASSIOPEA ISOLA

ПРЕДСТАВИТЕЛСТВА:

София: 02/723 584, 870 11 24, бул. Драган Цанков 23, Пловдив: тел.: 032/633 778, ул. Цар Асен 30, Варна: тел.: 052/504 634, бул. Вл. Варненчик 277, Бургас: тел.: 056/841 475, ул. Фердинандова 77 Русе: тел.: 082/872 717, ул. Борисова 84, Плевен: тел.: 064/833 172, ул. Данаил Попов 4, Велико Търново: тел.: 062/603 883, бул. България 26, Благоевград: тел.: 073/832 782, к-с Парангалица, Видин: тел.: 094/600 209, ул. Цар Александър II, к-с Съединение, бл. 12

Уважаеми Клиенти,

Благодарим Ви, че избрахте аспиратора Faber, една престижна марка, синоним на качество и сигурност. Надяваме се, че той ще отговаря на Вашите изисквания. Внимателно следвайте препоръките, изложени в тази книжка и Вашият аспиратор ще остане ефикасен. Не се колебайте да ни търсите при необходимост. Ние винаги ще бъдем до Вас, за да ви сътрудним при нужда и да Ви даваме полезна информация за всички продукти с марката Faber.

Символът  върху продукта или върху документа придружаващ продукта показва, че този уред не трябва да се третира като домакински отпадъци. Вместо това той трябва да се предаде на подходящия сборен пункт за рециклиране на електрически и електронни уреди. Унищожаването трябва да се извърши в съответствие с местните закони за опазване на околната среда и унищожаване на отпадъци.

СМЯНА НА КРУШКИТЕ

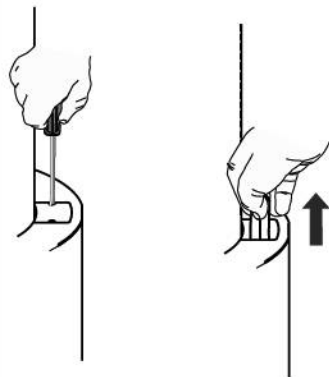
20 W Халогенна лампа

- Изтеглете внимателно лампата от фасунгата.
- Сменете я с нова със същите характеристики, като внимавате да поставите добре двете крачета в седлото им.



11 W Неонова лампа

- Извадете капака след отвиване на винтовете.
- Изтеглете лампата нагоре, за да я извадите и я подменете с нова, имаща същите характеристики.



ПРЕПОРЪКИ И СЪВЕТИ

Инструкциите за експлоатация се прилагат за различни версии на този уред. Поради това, можете да намерите описания на отделни характеристики, които не се отнасят до Вашия специфичен уред.

МОНТАЖ

Производителят не носи отговорност за повреди, дължащи се на неправилен монтаж или неспазени изисквания.

Минималното безопасно разстояние между готварския плот и аспиратора е 550 mm.

Уверете се, че напрежението на мрежата отговаря на посоченото на стикера, намиращ се във вътрешността на аспиратора.

За уреди от клас I се уверете, че електрическата инсталация е добре заземена.

Свържете към изхода на аспиратора въздуховод с диаметър не по-малък от 120 mm. Разстоянието между комина и аспиратора трябва да бъде възможно по-малко.

Не свързвайте аспиратора към комини, които обслужват и други уреди / отоплителни печки, камини и т.н. /

В случай, че в помещението освен аспиратора се използват и други уреди, които не работят с електрическа енергия, трябва да се предвиди добър приток на въздух, за да се предотврати обратно засмукване в помещението на вече отработения газ. Кухнята трябва да има отвор, който да е свързан с външната среда, за да гарантира притокът на свеж въздух.

УПОТРЕБА

Аспираторът е предназначен за употреба в домашни условия, за да поглъща миризмите в кухнята.

Не използвайте аспиратора за цели, различни от тези, за които е предназначен.

Не оставяйте свободен пламък с голям интензитет под работещ аспиратор.

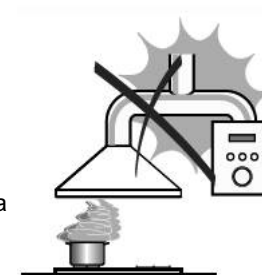
Регулирайте винаги пламъка така, че да се избегне излизането му извън дъното на тенджерата.

Контролирайте непрекъснато фритюрниците по време на употреба : презагрялото олио може да се запали.

Не фламбирайте под аспиратора : опасност от пожар.

Аспираторът не е предназначен за използване от лица (включително деца) с физически, сензорни и ментални увреждания или с липса на опит, освен ако не са надзиравани и инструктирани относно използването на уреда от лице, отговорно за тяхната безопасност.

Децата трябва да се наглеждат, за да сте сигурни, че не си играят с уреда.



ПОДДРЪЖКА

Преди да започнете каквато и да е операция по поддръжката, изключете уреда от електрическата мрежа като издърпате щепсела или като изключите централния предпазител.

Почиствайте и/или сменяйте филтрите на препоръчаните интервали от време.

Почиствайте повърхността на аспиратора, използвайки навлажнена тъкан и неутрален почистващ препарат.

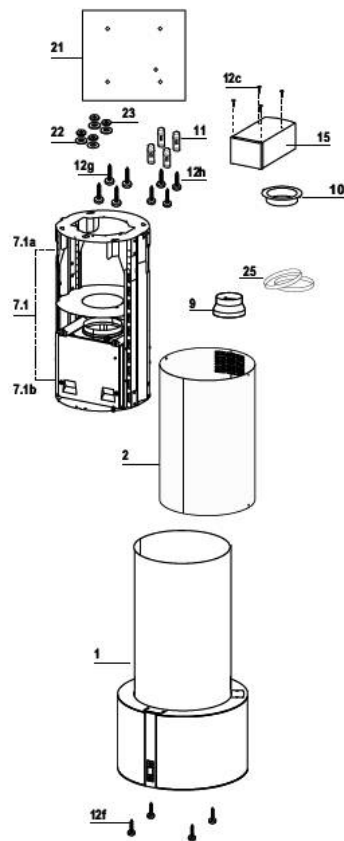
ХАРАКТЕРИСТИКИ

Компоненти

№	Кол-во	Компоненти на продукта
1	1	Корпус, с : Команден блок, Осветление, Вентилационна група, Филтри
2	1	Горен комин
7.1	1	Телескопична рамка със засм.у-во, съставена от :
7.1a	1	Горна рамка
7.2b	1	Долна рамка
9	1	Редуциращ фланец Ø150 – 120 mm
10	1	Фланец Ø120
15	1	Свързка на изходящия въздуховод
25	2	Скоби за въздуховода

№	Кол-во	Компоненти за монтажа
11	4	Дюбели Ø 10
12c	4	Винт 2,9 x 6,5
12f	4	Винт М6 x 10
12g	4	Винт М6 x 80
12h	4	Винт 5,2 x 70
21	1	Шаблон за пробиване
22	4	Подложни шайби с вътр. Ø 6,4 mm.
23	4	Гайки М6

Кол-во	Документация
1	Книжка с инструкции



Филтър от активен въглен / филтрираща версия /

- Този филтър не може да се мие или регенрира. Той трябва да се подмени, когато символът **EF** се появи върху дисплея или най-малко на всеки 4 месеца.

Активиране на алармения сигнал

- При аспиратори, монтирани във филтрираща версия, аларменият сигнал за насищане на филтъра трябва да се активира по време на монтажа или по-късно.
- Изключете аспиратора и осветлението.
- Изключете аспиратора от главното захранване.
- Когато възстановявате връзката натиснете и задръжте бутона **В**.
- Когато освободите бутона на дисплея се появяват два въртящи се правоъгълника.
- Натиснете и **задръжте за 3 секунди бутона В**, докато на дисплея се появи мигащо потвърждение :
- 2 премигвания на символа **EF** - АКТИВИРАНА е алармата за насищане на филтъра активен въглен;

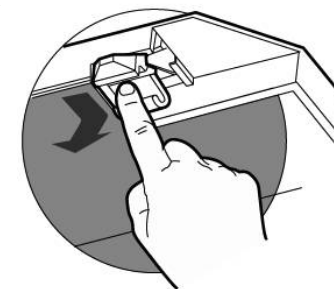
ПОДМЯНА НА ФИЛТЪРА ОТ АКТИВЕН ВЪГЛЕН

Възстановяване на алармата за насищане на филтъра

- Изключете аспиратора и осветлението. Ако е била активирана 24-часовата функция, то тя трябва да се деактивира.
- Натиснете бутона **Е** докато дисплея угасне.

Подмяна на филтъра активен въглен

- Отворете блока на осветлението чрез натискане върху палеца.
- Извадете металните филтри за мазнини.
- Извадете наситения филтър активен въглен като освободите фиксиращите палци.
- Поставете новия филтър и го затегнете в неговата правилна позиция.
- Поставете металните филтри за мазнини в техните гнезда.
- Върнете на мястото му блока на осветлението.

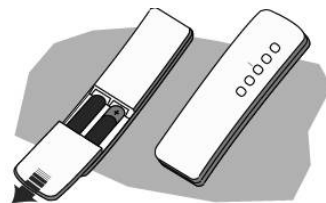


ПОДДРЪЖКА

ДИСТАНЦИОННО УПРАВЛЕНИЕ (по желание)

Уредът може да се контролира посредством дистанционно управление, захранвано от въперодно-цинкови алкални батерии от стандартен тип LR03-AAA.

- Не поставяйте дистанционното управление в близост до топлинни източници
- Използуваните батерии трябва да се обезвредят по подходящ начин.



Метални филтри за задържане на мазнини

Филтрите могат да се измиват в съдомиялна. Те трябва да се почистват, когато символът **FF** се появи на дисплея или във всеки случай на всеки два месеца или дори по-често в случай на особено интензивно използване на аспиратора.

Възстановяване на алармата за насищане на филтъра

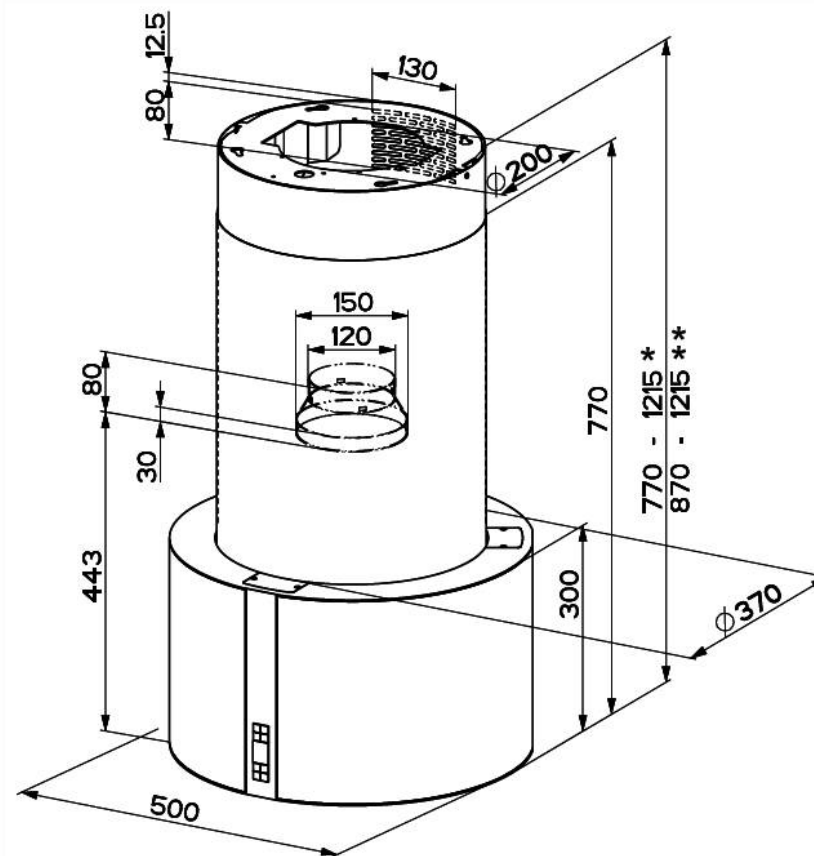
- Изключете аспиратора и осветлението. Ако е била активирана 24-часовата функция, то тя трябва да се активира.
- Натиснете бутона **E** докато дисплея угасне.



Почистване на филтрите

- Отворете блока на осветлението чрез натискане върху палеца.
- Извадете филтрите един по един, натискайки ги към задната страна на аспиратора и едновременно ги теглете надолу.
- Трябва да се избягва всякакво огъване на филтрите по време на процеса на тяхното измиване. Преди да ги монтирате отново в аспиратора се уверете, че те са напълно сухи. (Цвятът на повърхността на филтъра може да се промени с течение на времето, но това няма никакво влияние върху ефективността му.)
- Когато монтирате филтрите в аспиратора моля обърнете внимание, че те са монтирани в правилно положение с ръчка, виждаща се отвън.
- Върнете на мястото му блока на осветлението.

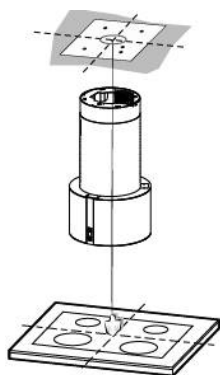
Размери



* Размери на аспиратора в аспирираща версия

** Размери на аспиратора във филтрираща версия

МОНТАЖ



ПРОБИВАНЕ НА ТАВАНА/НОСЕЩАТА ОСНОВА И ФИКСИРАНЕ НА РАМКИТЕ

Пробиване на тавана / носещата основа :

Използвайте отвес, за да маркирате центъра на плота върху тавана / носещата основа.

Поставете доставения шаблон за пробиване **21** на тавана / носещата основа, като се уверите, че шаблонът е поставен правилно, изравнявайки осите му с тези на плота.

Маркирайте центровете на отворите на шаблона.

Пробийте отвори в маркираните точки:

- при бетонни тавани, пробийте за дюбели подходящи за размера на винта.
- при решетъчни тухлени тавани с дебелина 20 мм : пробийте отвори Ø 10 мм. / и веднага поставете в отворите доставените дюбели **11** /
- при дървен гредоред, пробийте според винтовете за дърво, които ще използвате.
- при дървена носеща основа, пробийте отвори Ø 7 мм.
- за ел. хранващия кабел, пробийте отвор Ø 10 мм.
- за изходящия въздуховод / аспиращ режим на работа / , пробийте според диаметъра на свързката със изходящия комин.

Вкарайте двата винта от следния тип, кръстосвайки ги и оставете разстояние 4 - 5 мм от тавана :

при бетонни тавани, използвайте подходящите дюбели за размера на винта (не се доставят)

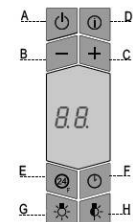
при окачени тавани с вътрешно пространство с дебелина на стената 20 мм, използвайте доставените винтове **12h**

при дървен гредоред, използвайте 4 винта за дърво (не се доставят)

при дървена носеща основа, използвайте доставените 4 винта **12g** със шайбите **22** и гайките **23**.

УПОТРЕБА

Команден панел



Бутон	Функция	Дисплей
A	Включва и изключва мотора на последната избрана скорост	Показва избраната скорост
B	Намалява скоростта на засмукване	
C	Увеличава скоростта на засмукване	
D	Чрез натискане на този бутон е възможно да се активира интензивна скорост от всякаква друга предварително избрана скорост. Интензивната скорост може да се активира дори когато моторът е изключен. Тази скорост е с времетраене 10 минути. След това време системата включва автоматично последната избрана скорост. Тази функция е подходяща при готвене с най-голямо отделяне на изпарения и миризми.	Появява се символа HI . Точката долу в дясната част мига еднократно за една секунда.
E	Чрез натискане на този бутон е възможно моторът да се настрои на за капацитет на засмукване 100 м³/ч в течение на 10 мин. на всеки час. След това моторът се изключва автоматично. Когато филтърът се замърси в достатъчна степен е възможно да се върне алармата в първоначално положение чрез натискане на този бутон за около 3 сек. Показанието се вижда само, когато моторът е изключен.	Показва 24-часова функция . Точката долу в дясно мига и моторът е включен. След процесът свърши, предишното показание изчезва: FF Означава, че алармата за насищането на металните филтри за мазнини е била задействана и филтрите трябва да се измият. Алармата се задейства след 100 работни часа. EF Означава, че е била задействана алармата за насищане на филтъра активен въглен и филтърът трябва да бъде подменен; металните филтри за мазнини също трябва да се измият. Алармата за насищане на филтъра активен въглен се задейства след 200 работни часа.
F	Чрез натискане на този бутон е възможно да се настрои късно автоматично изключване на уреда до 30 минути. Тази функция е подходяща за пълно отстраняване на остатъчни миризми. Тя може да се активира от всяко положение и да се деактивира чрез повторно натискане на бутона или чрез изключване на мотора.	Последователно показва избраната скорост и времето, което остава до изключването на аспиратора. Точката в долната дясна страна мига.
G	Включва и изключва осветлението.	
H	Включва и изключва осветлението при намален интензитет.	

ЕЛЕКТРИЧЕСКО СВЪРЗВАНЕ

Свържете аспиратора към ел. мрежа, като поставите допълнително биметален прекъсвач с минимален отвор на контактите 3 мм.

Уверете се, че захранващият кабел е правилно вкаран в клемата на засмукаващото устройство.

Затегнете конектора на контролите **Cmd**.

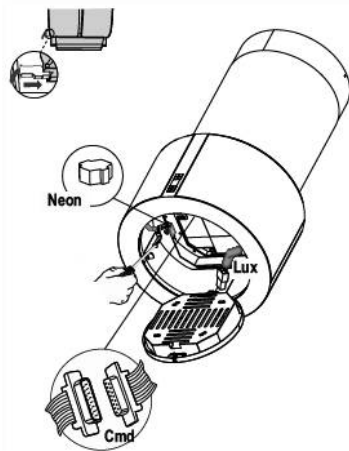
Затегнете конектора на основното осветление **Lux** към клемата, осигурена зад капака на блока на осветлението.

От вътрешната страна на аспиратора, извадете клемата за неоновото осветление чрез отвиване на винтовете, фиксиращи я към корпуса на аспиратора и отворете капака.

Затегнете останалия свободен конектор към този, предвиден в клемата за неоновото осветление, след това затворете капака и върнете клемата в нейната първоначална позиция.

При монтиране на аспиратора във филтрираща версия, поставете филтър активен въглен.

Върнете на мястото му металния филтър за мазнини и след това блока на осветлението.



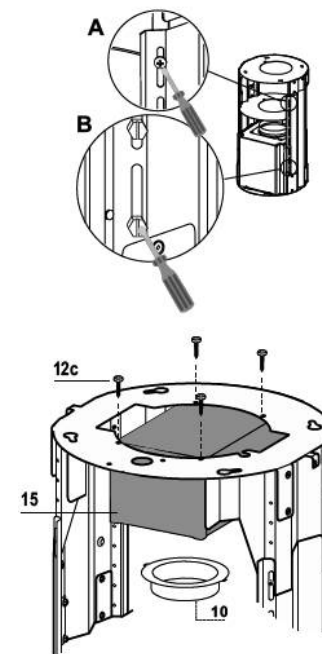
Подготовка на рамката за монтаж на аспиратора във филтриращ режим на работа

В случай, че аспираторът ще се използва във филтриращ режим, е необходимо да се подготви рамката с всички необходими свързващи детайли. За да се улесни монтажа е необходимо да се удължи рамката:

- Развийте двата винта **2.1**, фиксиращи горния комин към рамката и изтеглете комина.
- Развийте четирите безопасителни винта, поставени в горната част на сепарационната зона на рамката **(A)**.
- Развийте осемте метрични винта, съединяващи двете колони, разположение в двете страни на рамката **(B)**.

Монтаж на компонентите във филтрираща версия:

- Фиксирайте свързката на изходящия въздуховод **15** към горната част на рамката, използвайки четирите винта **12c**, доставени с аспиратора.
- Фиксирайте фланеца **10** (Ø120) към долната част на свързката **15**.
- Поставете редуциращия фланец **9** върху изходящия отвор в корпуса на аспиратора.
- В това положение свържете фланците с въздуховодна тръба. За да изчислите височината на тръбата е необходимо от височината на аспиратора в мм да извадите 615 мм ($H_{\text{тръба}} = H_{\text{аспиратор}} - 615$).
- Удължете рамката така, че да може да се вкара въздуховодната тръба. Поставете тръбата между двата фланеца и я фиксирайте. Уверете се, че височината на рамката е нужната, имайки предвид височината на аспиратора ($H_{\text{рамка}} = H_{\text{аспиратор}} - 184$).
- Регулирайте височината на рамката и затегнете отново по-рано отвитите винтове. Затегнете отново безопасителните винтове, за да придадете по-голяма стабилност на конструкцията.
- Фиксирайте тръбата със скобите **25**, доставени с аспиратора.



ФИКСИРАНЕ НА РАМКАТА

- Повдигнете рамката, уверявайки се, че маркировката върху горната плоча на рамката сочи напред.

- Вкарайте прорезите на рамката около двата винта, монтирани в тавана, както бе описано по-горе, и я завъртете докато се достигне центъра на регулиращия прорез.

- Затегнете двата винта и завийте другите два доставени винта; преди пълното затягане на винтовете е възможно да се регулира рамката чрез завъртането и, бидейки сигурни, че винтовете не излизат от гнездата си в прорезите.

- Рамката трябва да е сигурно закрепена така, че да издържа теглото на аспиратора, както и усилието, причинено от случаен аксиален натиск. След закрепването се уверете дали основата е стабилна, дори и когато рамката е обект на странични сили.

- Ако таванът не е достатъчно здрав в зоната, където ще се монтира аспиратора, монтажникът трябва да осигури укрепване, използвайки подходящи планки и подложни парчета, закрепени към здрави конструктивни части.

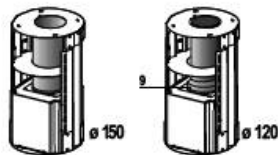
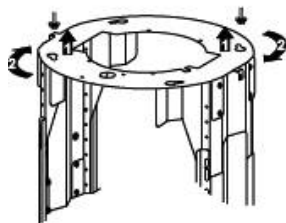
Свързване за извеждане на въздуха в аспириращ режим на работа

При монтаж в аспириращата версия свържете към аспиратора въздуховод / твърд или гъвкав / с диаметър Ø 150 или Ø 120 mm, чийто избор е оставен на монтажника.

За инсталирането на въздуховод Ø 120 mm поставете редуциращия фланец 9 към изхода на аспиратора.

Фиксирайте въздуховода, използвайки доставените скоби 25 от окомплектовката.

Махнете филтрите от активен въглен.



Монтаж на комина и инсталиране на аспиратора

Когато аспираторът се монтира във филтрираща версия, коминът трябва да се позиционира с прорезите нагоре. Когато аспираторът се монтира в аспирираща версия, коминът трябва да е позициониран обратно.

- Поставете комина върху рамката и го фиксирайте към горната и част с отвитите по-рано винтове. Когато монтирате аспираторът във филтрираща версия се уверете, че прорезите му съвпадат с отвора на свързката на изходящия въздуховод 15.

- Отворете блока на осветлението чрез леко натискане върху палеца. Извадете го от аспиратора чрез плъзгане на фиксиращия щифт.

- Извадете филтъра, натискайки го към задната част на аспиратора и едновременно теглейки го надолу.

- Извадете филтрите активен въглен, ако има такива.

- За да фиксирате корпуса на аспиратора към рамката, вкарайте 4 винта 12 f в техните гнезда. Необходимо е да оставите най-малко 4-5 mm разстояние между главите на винтовете и повърхността на рамката.

- Окачете корпуса на аспиратора към рамката и я завъртете наляво до стопирането и, след това завийте винтовете веднага, за да предотвратите случайното изпадане на корпуса на аспиратора.

